



MEDLEY d'ARCHITECTURE 2025 – AE7









AU KYP GOURMAND









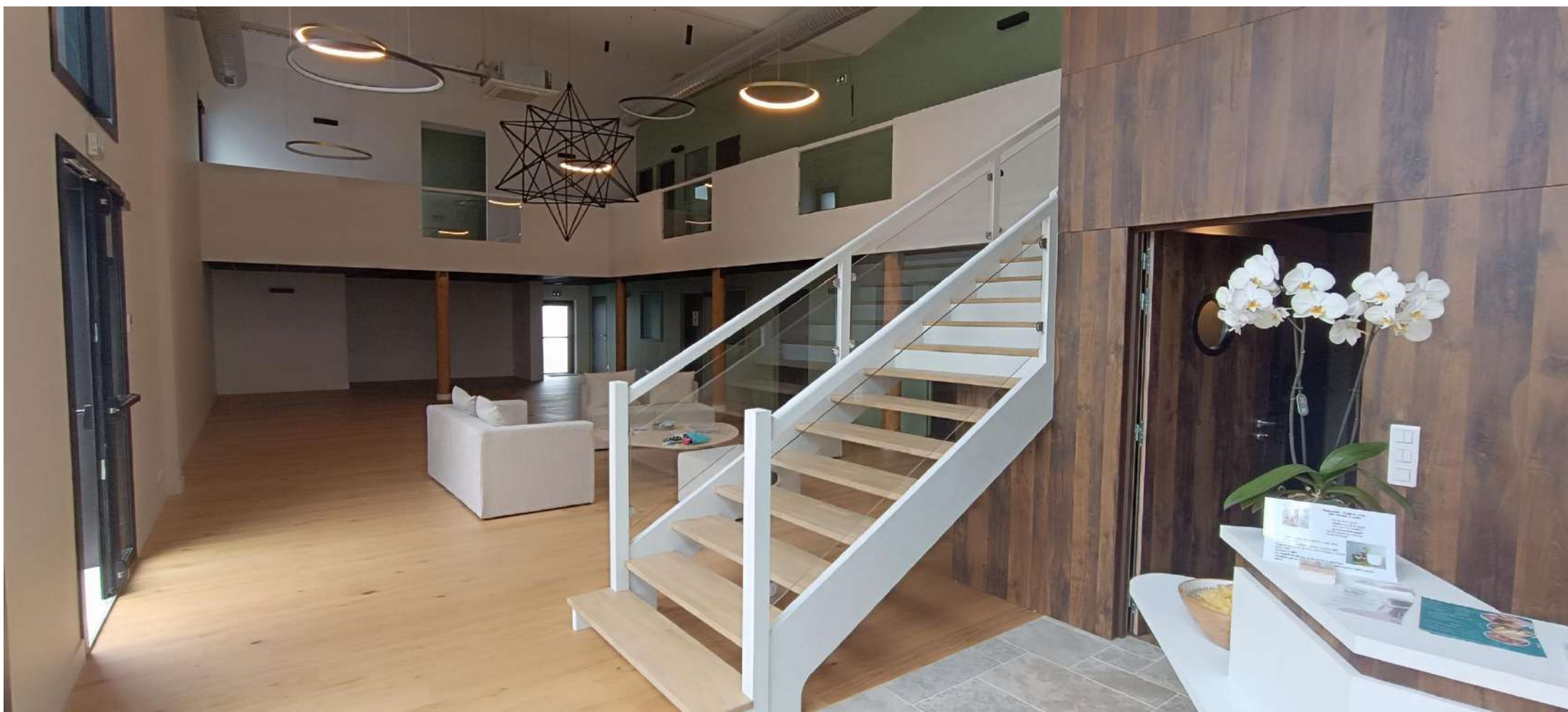




émergence



centre
de
bien-être
de

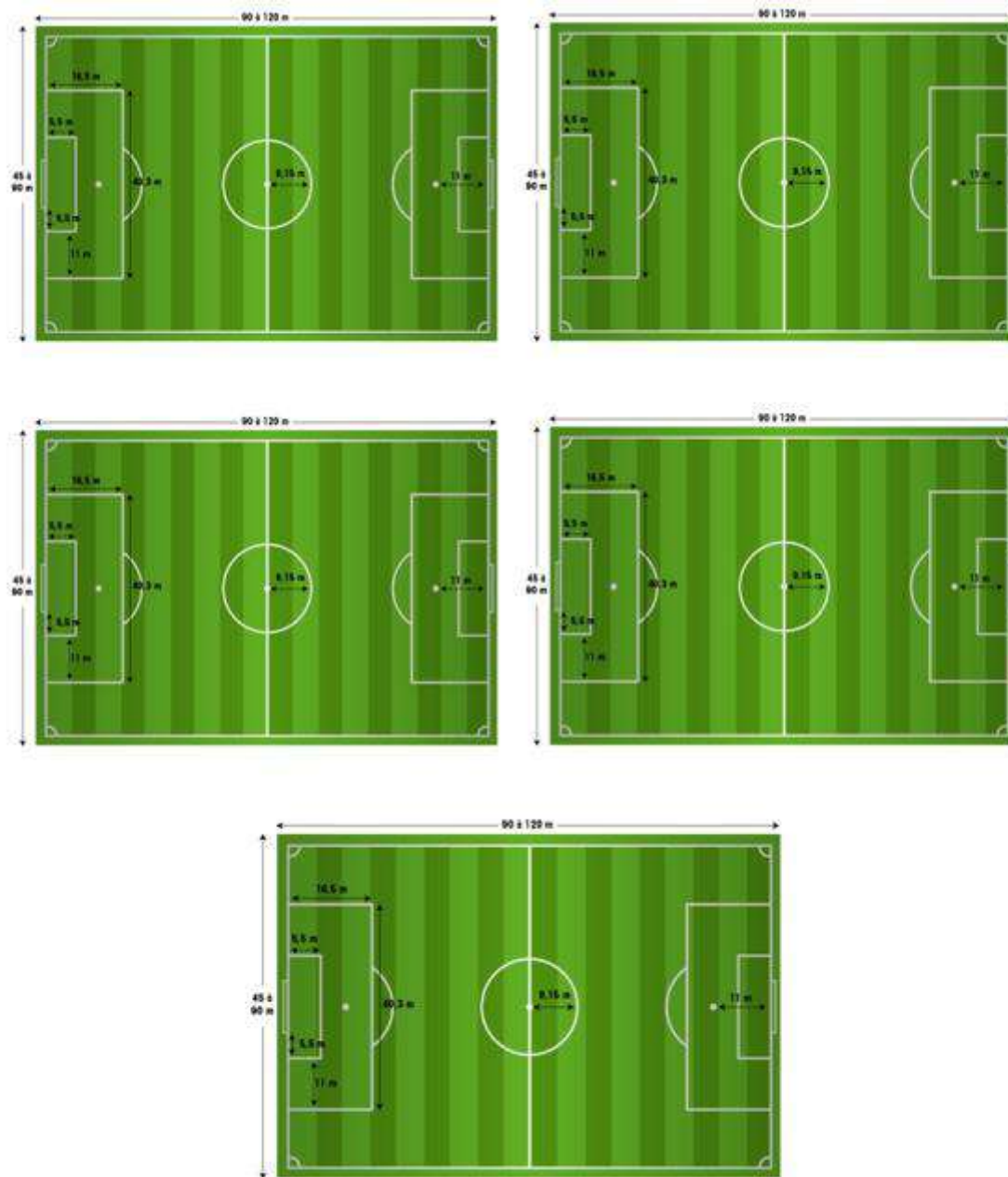




CABINE DE FLOTTAISON AVEC UNE EAU SATUREE EN SEL D'EPSOM



EFFET D'APESANTEUR, à TEMPERATURE DU CORPS...



Rappel 1 terrain de football = $10\,800.00\text{m}^2$ x 5 terrains = $54\,000.00\text{m}^2$



USINE HITACHI – ASTEMO à Saint Barthélemy d'Anjou (façades env. 280m x 200m).















C'est un échange avec le TRESOR PUBLIC
de Baugé,

LE CONTROLEUR PRINCIPAL...

**QUE FAIT-ON DANS CE CAS
SI ON NE GARDE PAS SON CALME... ?**

LES GENS DU VOYAGE...





AE7 continu son chemin et CARBAO poursuit son destin !

