



Document d'accompagnement



le doc qu'il vous faut pour bien démarrer votre site web

Un guide pensé pour vous accompagner dès cette première étape vers votre nouveau site web.



c'est parti !

Pour que votre projet démarre dans les meilleures conditions, voici ce dont nous allons avoir besoin de votre côté.

01

L'existant et les contenus à nous fournir

02

Quelques éléments d'inspiration

03

Arborescence, mots-clés & hébergement



01

L'existant et les contenus à nous fournir

Vous avez déjà un logo ?

Merci de nous le transmettre dans un format vectoriel (.ai, .eps ou .pdf). La qualité du fichier source est essentielle pour garantir un rendu impeccable sur tous les supports.

Si votre logo vous semble daté ou ne correspond plus à votre image actuelle, nous pouvons vous proposer une refonte. N'hésitez pas à en parler avec nous.

Vous n'avez pas encore de logo ?

Nous pouvons en créer un pour vous, en accord avec votre univers et vos valeurs. Nous restons disponibles pour échanger sur cette éventualité avec vous.



01

L'existant et les contenus à nous fournir

Votre charte graphique

Si vous disposez déjà d'éléments de communication existants (carte de visite, plaquette, palette de couleurs, typographies...), merci de nous les transmettre. Cela nous permettra d'assurer une cohérence visuelle entre vos supports actuels et votre futur site web.

Si au contraire vous souhaitez prendre un nouveau départ et faire évoluer votre image, c'est tout à fait possible. Nous en discuterons ensemble dès le lancement du projet.

01

L'existant et les contenus à nous fournir

Vos photos

Des visuels de qualité font toute la différence. Merci de nous fournir des photos en haute définition (1500 px minimum, format .jpg ou .jpeg), idéalement triées par page selon l'arborescence du site.

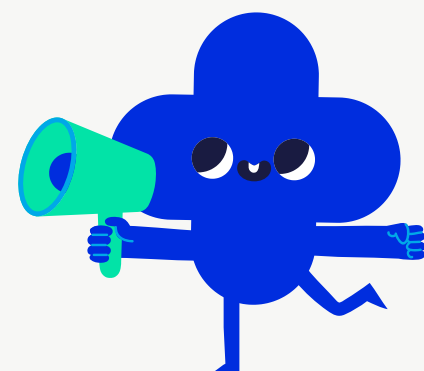
Si vous manquez de contenu photo, des banques d'images libres de droits comme Unsplash ou Pexels proposent de très bons visuels gratuits. Évitez Google Images, dont les photos sont soumises à des droits d'auteur.

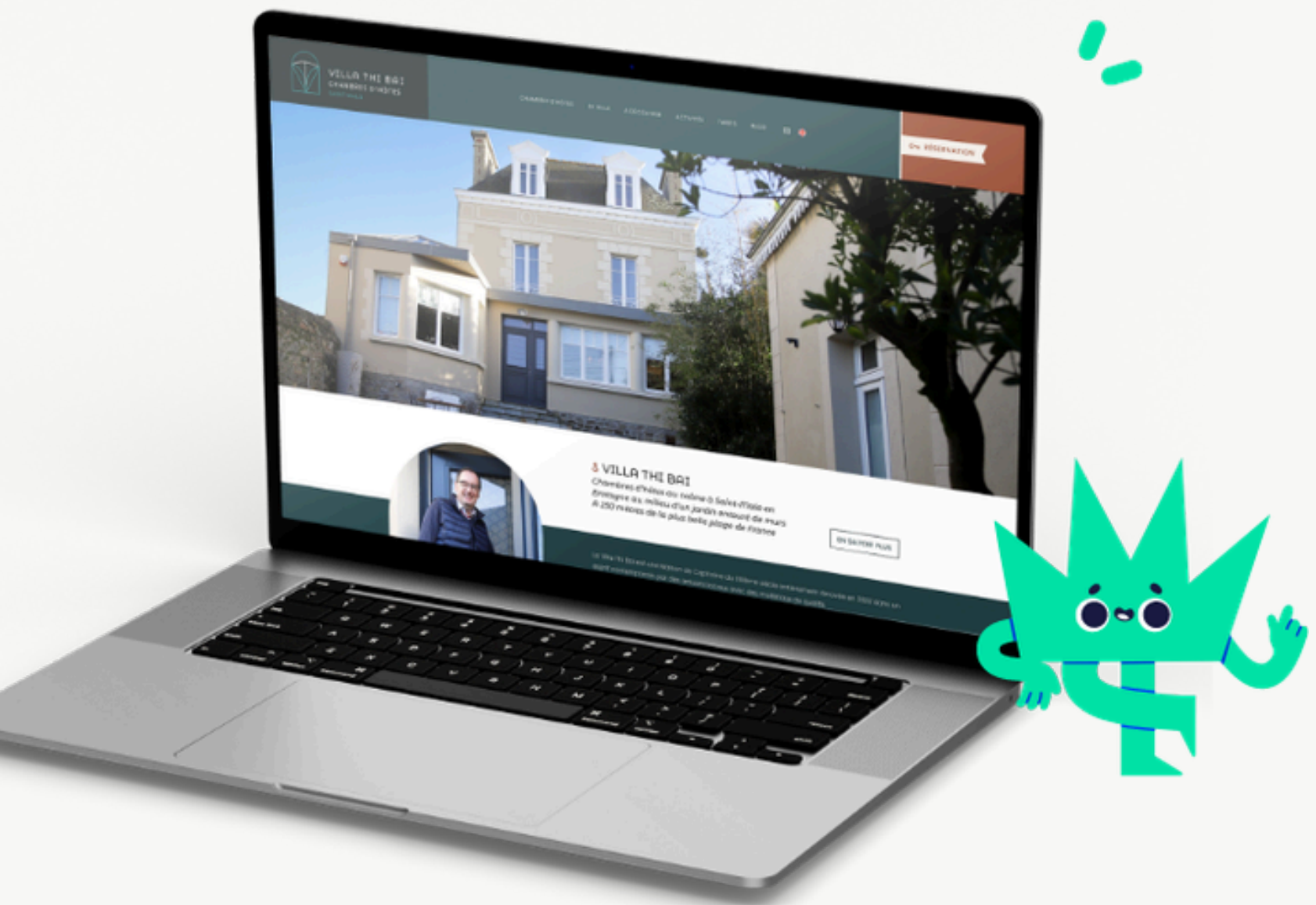
Vos textes

Merci de nous transmettre vos textes au format Word ou équivalent, en créant si possible un fichier par page (accueil.doc, a-propos.doc, etc.).

Sur un site web, la lisibilité prime : privilégiez des textes aérés, structurés avec des titres et des listes.

Un contenu bien organisé est plus agréable à lire, et Google l'apprécie aussi. Si vous avez des arguments clés, des chiffres ou des points forts à mettre en avant, n'hésitez pas à nous les transmettre.





02

Quelques éléments d'inspiration

Sites qui vous inspirent

Partagez-nous 2 ou 3 sites que vous aimez, dans votre secteur ou non. Cela nous aidera à cerner vos goûts et à vous proposer un webdesign qui vous ressemble.

Sites qui ne vous correspondent pas

De la même manière, montrez-nous 2 ou 3 sites qui ne vous plaisent pas, en précisant pourquoi. Ces retours négatifs sont tout aussi précieux pour cadrer la direction créative.

03

Arborescence, mots-clés & hébergement

L'arborescence

Vous avez reçu avec ce document une proposition d'arborescence pour votre futur site. Elle reflète notre vision de la structure idéale (pages, rubriques, contenus).

Prenez le temps de la parcourir et n'hésitez pas à nous faire part de vos retours en début de projet : pages manquantes, éléments superflus, intitulés à ajuster... tout est modifiable.

Les mots-clés

Être visible sur Google ne s'improvise pas. Les moteurs de recherche analysent vos contenus pour comprendre votre activité et vous positionner sur les bonnes requêtes.

Plus vos textes intègrent naturellement les termes que vos clients recherchent, et les zones géographiques que vous ciblez, meilleures sont vos chances d'apparaître en tête des résultats. Nous pouvons vous guider sur ce point dès la phase de rédaction.



03

Arborescence, mots-clés & hébergement

Vous avez déjà un hébergement ?

Merci de nous transmettre vos accès : FTP, PHPMyAdmin, ou l'accès à votre espace d'administration (OVH, Ionos, o2switch...).

Vous n'avez pas encore d'hébergement ?

Pas d'inquiétude, nous pouvons vous accompagner dans le choix et la mise en place de votre solution d'hébergement. N'hésitez pas à nous en parler.

L'hébergement est le serveur sur lequel sont stockés les fichiers, la base de données et les e-mails de votre site. Il est associé à votre nom de domaine (.com, .fr, .bzh...).

merci !

Nous restons disponibles pour répondre à toutes vos questions, à chaque étape du projet.

balem'

Julien & Margaux
07 56 93 56 10
contact@balem.bzh

JULIEN STRATÉGIE & DÉVELOPPEMENT WEB



MARGAUX CONCEPTION GRAPHIQUE

