

# SÉMINAIRES, GROUPES & ENTREPRISES

Journées d'étude, conférences, séminaires résidentiels...



ROZ MARINE

~  
THALASSO RESORT  
PERROS-GUIREC

*une solution 360°  
face à la mer*

## S O M M A I R E



**LES SALLES** ..... p. 4

**LES OFFRES ET FORMULES** ..... p. 5

### **LA MAISON ROZ MARINE**

L'offre restauration ..... p. 7

L'offre hébergement ..... p. 8

L'offre thalasso ..... p. 9

**LES ACTIVITÉS** ..... p. 10


**LA DESTINATION** ..... p. 12





  
ROZ MARINE  
-  
THALASSO RESORT  
PERROS-GUIREC

*Des salles modulables et des formules  
adaptées à vos besoins*



## LES SALLES



### La capacité des salles

**210** M<sup>2</sup> MODULABLES EN 4 SALLES.

Jusqu'à 130 places assises  
et 170 en cocktail.

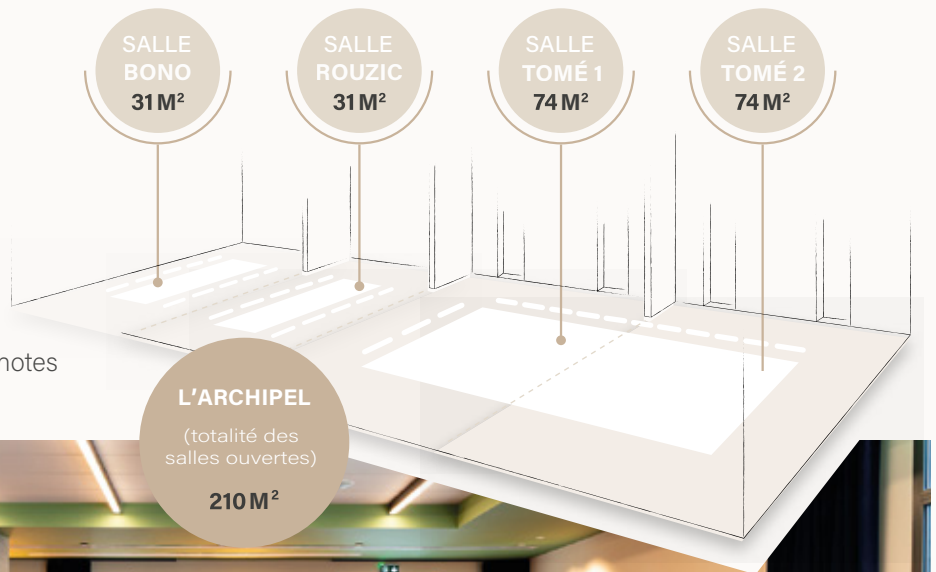
Lumière naturelle  
Ouvert toute l'année  
Adaptable et modulable  
selon vos besoins  
Sur-mesure

	Tomé 1	Tomé 2	Rouzig	Bono	Tomé 1 & 2	Archipel
<b>Théâtre</b>	65 pax	65 pax	30 pax	30 pax	110 pax	130 pax
<b>Classe</b>	30 pax	30 pax	16 pax	16 pax	70 pax	80 pax
<b>Pavé</b>	25 pax	25 pax	16 pax	16 pax	40 pax	40 pax
<b>U</b>	20 pax	20 pax	-	-	30 pax	40 pax

### Les équipements

Dans chaque salon :

- grand écran et vidéoprojecteur
- écrans tactiles connectés
- paperboard
- machine à café à grains
- eau plate et gazeuse
- ensemble papeterie pour vos prises de notes
- micros et enceinte



## Journée

### D'ÉTUDE

#### Café d'accueil

(café, thé, jus de fruits, viennoiseries)

#### Pause matin

(café, thé, jus de fruits, 2 pièces sucrées par personne)

#### Déjeuner

(entrée, plat, dessert, eau, café)

#### Pause après-midi

(café, thé, jus de fruits, 2 pièces sucrées par personne)

#### Location de salle

75 €

TTC  
par pers.

## Journée

### D'ÉTUDE IODÉE

#### Réveil marin sur le sentier des douaniers

(marche sur le sentier des douaniers)

#### Café d'accueil

#### Pause iodée

#### Déjeuner

(entrée, plat ou plat, dessert, eau, café)

#### Pause après-midi

#### Location de salle

95 €

TTC  
par pers.

### LES OPTIONS (en supplément)

#### LES PAUSES À THÈME : +3.50 € / pers

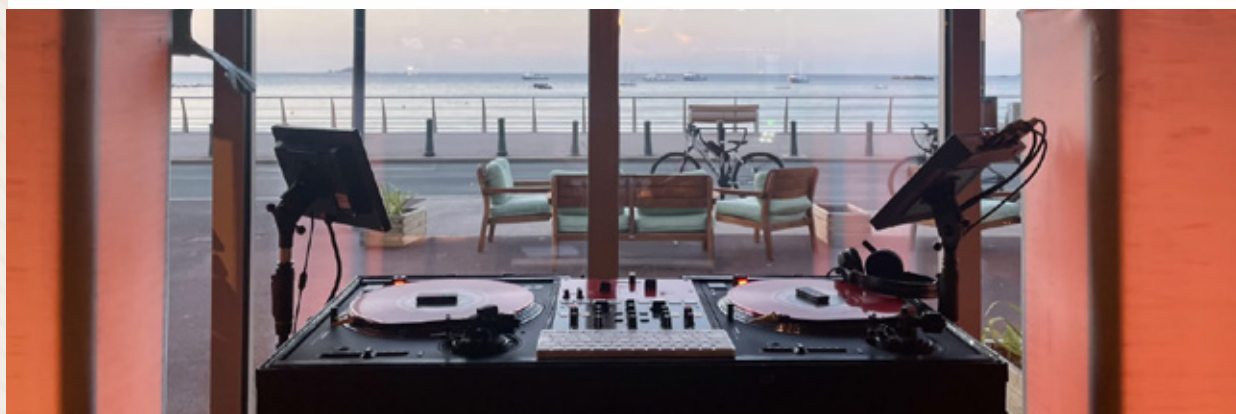
- Pause bretonne : cidre, jus de pommes bio, far breton, kouign-amann...
- Pause iodée : huîtres, vin blanc
- Pause healthy : fruits frais, eau aromatisée...
- Pause terroir : charcuterie, fromage...

#### LES ANIMATIONS DE PAUSE : +7.50€ / pers

- Machine à popcorn
- Fontaine de chocolat, brochettes de fruits et bonbons

#### PRIVATISATION RESTAURANT : sur devis

- Privatisation d'un des restaurants
- Soirée DJ
- Open bar



## Séjour

### SÉMINAIRE IODÉ

#### Journée d'étude avec pauses

(pause bretonne et pause iodée)

**Déjeuner** (2 plats, eau, café)

**Dîner** (fruits de mer, dessert, vin, eau, café)

**Nuit en chambre single**

**Réveil marin**

(marche sur le sentier des douaniers)

**Petit-déjeuner**

**Accès espace zen**

(jardin d'hiver, parcours marin & celtique, salle de fitness)

À partir de

**399€**

TTC  
par pers.

## Séjour

### SÉMINAIRE AU VERT

#### Journée d'étude avec pauses

(pause healthy et pause classique)

**Déjeuner** (2 plats « saveurs du terroir », eau, café)

**Dîner** (3 plats « saveurs du terroir », eau, café)

**Nuit en chambre single**

**Horizon matinal**

(marche sur le sentier des douaniers ou yoga sur la plage)

**Collation healthy au Ker Lounge**

**Accès espace zen**

(jardin d'hiver, parcours marin & celtique, salle de fitness)

À partir de

**359€**

TTC  
par pers.

## Séjour

### RÉSIDENTIEL

**Journée d'étude**

**Nuit**

**Petit-déjeuner**

**Dîner** (entrée, plat, dessert, eau, café)

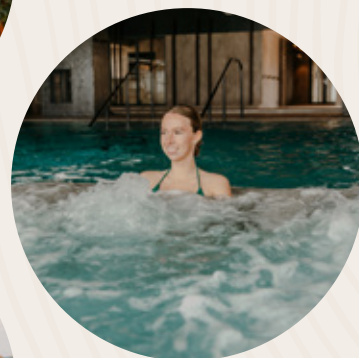
**Accès espace zen**

(jardin d'hiver, parcours marin & celtique, salle de fitness)

À partir de

**235€**

TTC  
en chambre  
single



Possibilité de formats demi-journée d'étude, séjours semi-résidentiels, sur-mesure, sur devis.



# L'offre restauration

Entrer dans le coeur de la maison Roz Marine, c'est découvrir l'univers culinaire de notre chef exécutif Jean-François Coudert. Les sens sont mis en éveil et les émotions sont sublimées ent terre et mer. Le plus : une vue panoramique sur la baie de Trestraou.



69 €

## PLATEAU FRUITS DE MER

Fruits de mer frais suivant la saison et la générosité de la mer, dessert

Formule hors boissons

59 €

## MENU GALA

Amuse bouche, entrée, plat, dessert

Formule hors boissons

*Au choix du chef*

40 €

## COCKTAIL DÎNATOIRE

18 pièces salées et sucrées par personne

Eau et boisson chaude comprises

35 €

## MENU 3 PLATS

Entrée, plat, dessert

Eau et boisson chaude comprises

*Au choix du chef*

Nos prix s'entendent TTC, en euros, par personne.



## L'offre hébergement



L'hôtel vous propose  
**72 chambres** de 23m<sup>2</sup> minimum.  
Celui-ci dispose également  
de **14 suites junior** de 35m<sup>2</sup>  
et **5 suites prestige** de 43m<sup>2</sup>.



## Les prestations

Toutes les chambres sont climatisées et disposent d'une terrasse.  
Elles sont équipées de wifi haut débit, d'une télévision, d'un mini-réfrigérateur et d'un coffre-fort.



# L'offre thalasso

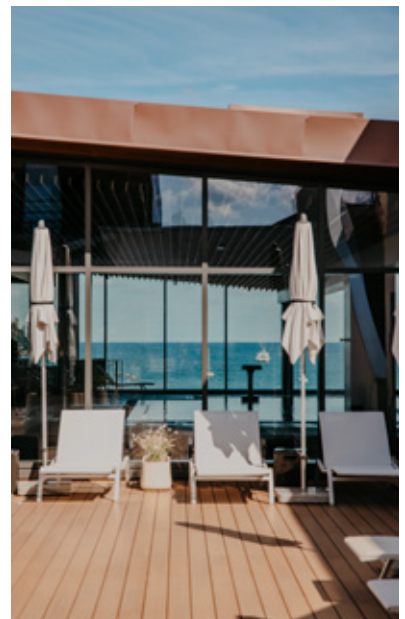
Chaque client hébergé à Roz Marine peut profiter d'un accès à notre espace zen jusqu'à 21h00, comprenant le jardin d'hiver, le parcours marin avec son bassin d'eau de mer à 31°C surplombant la baie de Trestraou, le parcours celtique propice au lâcher-prise du corps et de l'esprit ainsi qu'une salle de fitness.



## Journée D'ÉTUDE

**+ accès à l'Espace Zen**  
sur la demi-journée,  
en semaine

**89€**  
TTC  
par pers.



Possibilité de forfaits soins, sur devis.

LES ACTIVITÉS



*Les activités à la carte*  
~



## *A l'extérieur*



Excursion en vedette à la découverte de l'archipel des 7 îles, sortie en voilier, golf, initiation au surf, paddle et kayak, balade guidée sur le sentier des douaniers à la découverte de la Côte de Granit Rose...

**Possibilité de profiter d'une excursion spéciale avec apéritif sur le bateau.**

## *Team building*



Nous proposons également un **atelier de mixologie** animé par notre barman expert. Au cours de cet atelier interactif et ludique, les clients apprennent les techniques de base de la mixologie, des secrets pour créer des mélanges savoureux et des astuces pour décorer les cocktails avec style. De la préparation des ingrédients à la dégustation finale, notre barman guide les clients à travers chaque étape, pour leur permettre de devenir de véritables pros de la mixologie.

LA DESTINATION



*La côte de Granit Rose*  
*ro*



## LA DESTINATION



### LA CÔTE DE GRANIT ROSE



*Envoûtante & vivifiante*

Perros-Guirec, station balnéaire historique, et sa plage de Trestraou offrent une multitude de possibilités de balades. Ici tout invite à la poésie et au rêve : les camaïeux de bleu et vert, la puissance des vagues, les nuages d'embruns, le vol des oiseaux migrateurs. Roz Marine dispose d'un proche accès direct au sentier des douaniers vers la fascinante Côte de Granit Rose, **véritable trésor naturel caractérisé par des blocs de granit rose datant de plus de 300 millions d'années** et s'étendant sur plus de 25 hectares. Sa teinte rose et parfois rouge est envoûtante. Ses lumières éblouissantes et ses terres énergétiques en font un lieu féérique.

Découverte du milieu naturel au travers de balades ou randonnées sur les 40 km de sentiers côtiers, activités nautiques, découvertes architecturales et culturelles, ce petit bout de terre rose a tout pour séduire. Au large de Perros-Guirec, face à Roz Marine Thalasso, émerge l'Archipel des Sept Îles, la plus grande réserve ornithologique de France (Fous de Bassan, pingouins...). En navigant, on observe régulièrement des dauphins, des phoques et parfois même des baleines. Perros-Guirec dispose également de plusieurs plages dont les eaux turquoise et cristallines sont d'une beauté à couper le souffle.



## LES OFFRES CSE



Roz Marine Thalasso propose également **des offres sur mesure pour les Comités Sociaux et Économiques (CSE)**. Offrez à vos collaborateurs des moments de bien-être et de détente dans un cadre exceptionnel, avec des conditions avantageuses. **Contactez-nous pour découvrir nos formules dédiées.**





# ROZ MARINE



THALASSO RESORT  
PERROS-GUIREC

## Contact

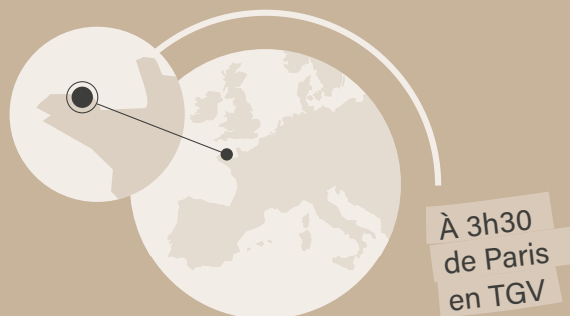
Thomas TANDÉ

Chargé de développement commercial groupes et séminaires

07 57 19 05 71

[commercial-groupes@roz-marine-thalasso.com](mailto:commercial-groupes@roz-marine-thalasso.com)

[www.roz-marine-thalasso.com/groupes](http://www.roz-marine-thalasso.com/groupes)



58 boulevard Thalassa | 22700 Perros-Guirec | 02 57 63 02 22

[www.roz-marine-thalasso.com](http://www.roz-marine-thalasso.com)

