



**IMPUL [C]**

**Céline BONNEFOUS**  
Architecte HMONP

[www.impulc.com](http://www.impulc.com)

53, avenue des Etats Unis  
31200 Toulouse  
Port. 06 78 34 17 95  
[celine.bonnefous@impulc.com](mailto:celine.bonnefous@impulc.com)

## Restructuration complète d'une maison de 1950

Cette bâtisse marquée par son soubassement en pierre a été repensée de A à Z. Seuls les murs extérieurs et les planchers d'origine ont été conservés.

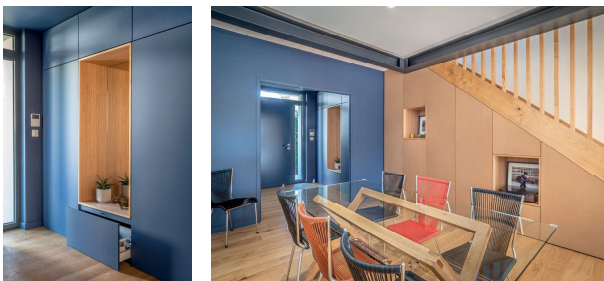
La structure a été re-maniée pour y implémenter un mode de vie actuel pour une famille avec trois enfants. La maison initiale présentait deux appartements superposés dont l'entrée commune se situait sur la façade latérale.

Ma conception s'est orientée sur la requalification des espaces, en commençant par positionner l'entrée sur la façade sur rue : point de départ d'une meilleure lisibilité et de création d'espaces traversants lumineux.

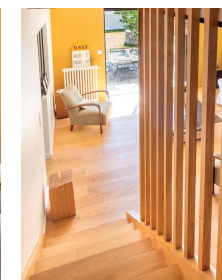
Ensuite l'escalier, rotule et connexion de toutes les fonctions et usages, a pris place au cœur du système pour révéler le potentiel de ce bâti existant et le réinterpréter. Ainsi les circulations horizontales et verticales ont été optimisées. Le jeu d'ombre et lumière du garde-corps avec ses lisses verticales crée un espace de transition fluide et son rythme accentue la profondeur des pièces.

La touche contemporaine est donnée par la mise en valeur de la structure métallique (mise en œuvre pour le nouvel escalier), par la mise en scène de la verrière laissant entrevoir la cuisine (en lieu et place de l'ancienne entrée principale), et par le tryptique menuisé donnant une unité aux trois fenêtres des pièces d'eau du passé.

Photos : © Laurent Barranco



128



129