

le gisement des possibles

Cabinet de conseil dans l'accompagnement des transformations, évolutions urbaines et foncières

CONSTAT

- Obsolescence rapide des bâtiments
- Multiplication des espaces vacants et des friches
- Dévitalisation des centres bourgs et des centralités de quartier

BESOIN

- Remobiliser la ville



AMBITION

- Faire émerger des nouveaux usages
- Faire émerger des solutions viables
- Identifier le potentiel urbain et immobilier

Nos champs d'action :

1 STRATÉGIE URBAINE ET FONCIÈRE

Diagnostic, ambition et plan d'action en tenant compte des dimensions économiques, sociales, environnementales, patrimoniales et de gouvernance.

2 MONTAGE DE PROJET

Traduction de la stratégie en projet : définition de périmètre et des objectifs, identification des scénarios, structuration juridique et foncière, montage financier, gouvernance du projet et calendrier, programmation urbaine et immobilière.

3 ACCOMPAGNEMENT DES TRANSITIONS

Des actions pour valoriser l'attente :

- Activer, préfigurer, fédérer,
- Réinterroger, ajuster, relancer.

4 INTERFACE PUBLIC/PRIVÉ

Mobiliser un réseau local d'acteurs, pour ancrer le projet dans le territoire, connecter les acteurs, créer les conditions de coopération.

> Rôle d'intermédiation active



Nicolas Blain, fondateur du Gisement des possibles

20 ans d'expérience en aménagement, urbanisme opérationnel et immobilier
Spécialiste du **renouveau urbain**, de la **remobilisation de la ville sur la ville**

Nous intervenons à **toutes les échelles** du territoire :

- Accompagnement des projets de mutation, d'entrée de ville ou de recomposition économique.
- Reconversion de friches, transformation d'actifs obsolètes, valorisation de gisements fonciers.
- Appui à la définition des stratégies de développement, d'aménagement ou de valorisation du foncier.
- Renouvellement des centralités, équipements, commerces, services, amélioration du cadre de vie.

Réinventer les lieux en perte d'usage : **les friches**

2 types d'accompagnements personnalisés :

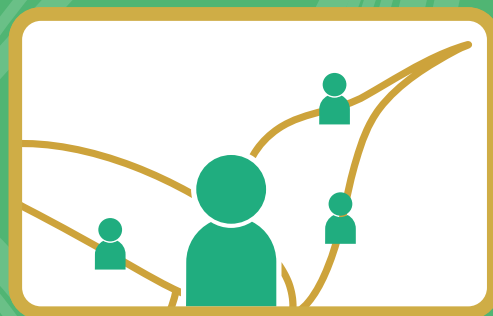


Une approche **singulière** :

Travail à géométrie variable : seul ou avec des partenaires spécialisés

Logique de sobriété foncière et d'aménagement responsable

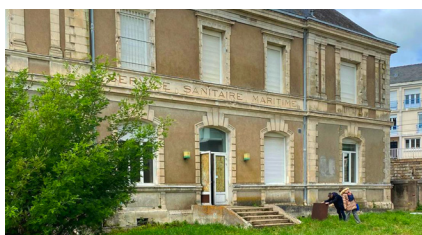
Une force : réseau local et national activable



Selection de **missions récentes** :



Transformer une opportunité stratégique en projet opérationnel



Réactiver un patrimoine vacant en cœur de ville

Retrouvez plus de projets sur notre site

