



---

# SARL JEAN-PAUL LE DUFF

---

SCIERIE - MENUISERIE - CHARPENTE BOIS ET MÉTALLIQUE - OSSATURE BOIS

---

Kerguillerm - 29620 LANMEUR

Tel : 02 98 79 13 87 - Fax : 02 98 79 13 63

mail : [jp-leduff@wanadoo.fr](mailto:jp-leduff@wanadoo.fr) / site : [www.scierie-leduff.fr](http://www.scierie-leduff.fr)

---

SIRET : 500 651 781 00014 - N° TVA : FR 805 00 651 781 - Code APE : 452 L



# PRÉSENTATION

- ▶ 29 ans
- ▶ Mariée à Yoann
- ▶ 2 enfants, Côme et Ninon
  
- ▶ BTS MUC (Management des Unités Commerciales), en alternance au Super U de Lanmeur
- ▶ Licence de Gestion, en alternance à l'entreprise
- ▶ Master de Pilotage et Gestion d'Entreprise, en alternance à l'entreprise
- ▶ Ecole Supérieure du Bois
  
- ▶ Dans l'entreprise depuis 2012
- ▶ Reprise le 1<sup>er</sup> Janvier 2021

# HISTORIQUE DE L'ENTREPRISE

- ▶ Création en 1986
- ▶ Charpente
- ▶ Puis scierie dans les années 90
- ▶ 1988 : 1<sup>er</sup> salarié
- ▶ 2023 : 9 salariés + 2 apprentis + 1 intérimaire
- ▶ CA = 1,8 million d'euros en 2022

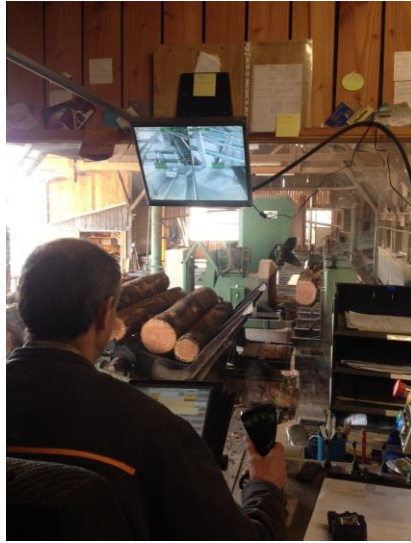


# SCIERIE

- ▶ 5 salariés : 1 bucheron, 1 scieur, 1 déligneur, 1 opérateur, 1 menuisier
- ▶ + le responsable maintenance réparti sur les 2 activités
  
- ▶ Approvisionnement 100 % breton
  
- ▶ Résineux : Epicéa de Sitka, Douglas, Mélèze, Thuya, Cyprès
- ▶ Feuillus : Chêne, Châtaignier, Peuplier
  
- ▶ Produits standards mais aussi sur-mesure
- ▶ Longueur maximale de sciage : 10,00 ml
  
- ▶ Zone de chalandise : toute la Bretagne
- ▶ Clientèle : particuliers - professionnels - négoce



# ÉTAPES DE PRODUCTION



# AMÉNAGEMENTS EXTÉRIEURS



# AMÉNAGEMENTS INTÉRIEURS



# PRODUITS CONNEXES





# PELLETS

**celticoat**  
LE GRANULÉ 100% BOIS BRETON



Disponible par palette de 70 sacs de 15 kg

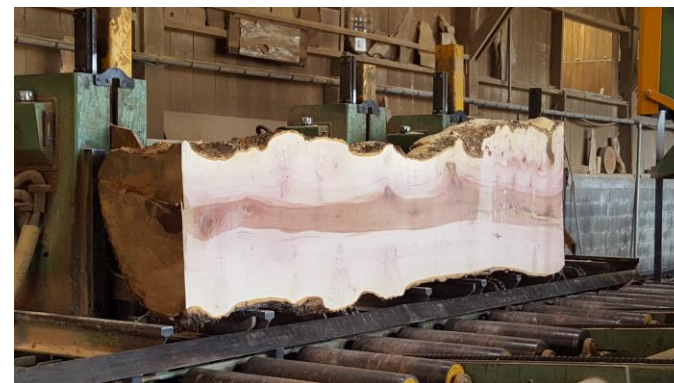
Possibilité de livraison

Réservation obligatoire

Prochaine réception : Novembre et Janvier

# SERVICES COMPLÉMENTAIRES

- ▶ Séchage
- ▶ Traitement classe II, III et IV
- ▶ Sciage à façon
- ▶ Livraison



# CHARPENTE

- ▶ 4 salariés + 2 apprentis + 1 intérimaire
- ▶ + le responsable maintenance réparti sur les 2 activités



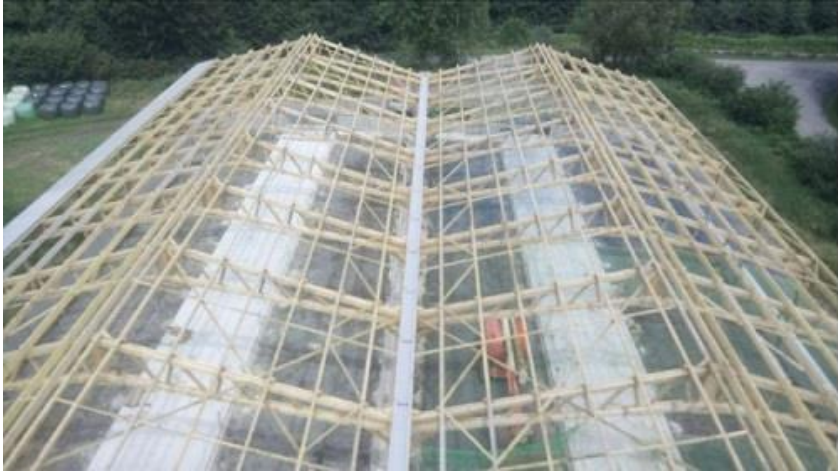
# CHARPENTE BOIS, COUVERTURE ...



# CHARPENTE BOIS, COUVERTURE ...



# CHARPENTE BOIS, COUVERTURE ...



# CHARPENTE LAMELLÉ-COLLÉ



# CHARPENTE MÉTALLIQUE





# BARDAGE TÔLE



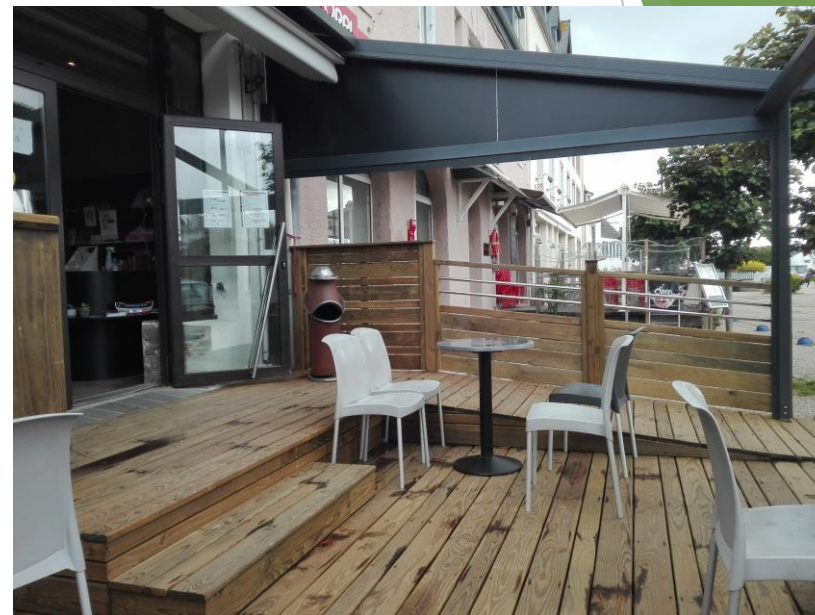
# BARDAGE BOIS



# MAISONS, CARPORTS



# TERRASSE



# CHIFFRES PAR PRODUIT

► SCIERIE = 618 389 €

► CHARPENTE = 1 194 568 €

2022	MONTANT	% du CA	
SCIERIE	Bois brut	400 459 €	66,35 %
	Bois usiné	58 521 €	9,70 %
	Déchets	84 788 €	14,05 %
	Sciage à façon	22 017 €	3,65 %
	Pellets	2 113 €	0,35 %
	Marchandises	22 846 €	3,80 %
	Transport	12 779 €	2,10 %
CHARPENTE	Bâtiment	1 118 139 €	93,60 %
	Carport, maison	70 617 €	5,90 %
	Terrasse et autres	5 812 €	0,50 %

# CHIFFRES PAR CLIENT

- ▶ SCIERIE = 618 389 €
- ▶ CHARPENTE = 1 194 568 €

2022		MONTANT	% du CA
SCIERIE	Particuliers	549 949 €	88,90 %
	Professionnels	34 603 €	5,60 %
	Négoces	33 837 €	5,50 %
CHARPENTE	Particuliers	76 429 €	6,40 %
	Professionnels	1 118 139 €	93,60 %