

FÉLIX CHAUVEAU

Conseiller en Gestion de patrimoine

FINANCE ET DURABLE : VRAIMENT INCOMPATIBLES ?



PROGRAMME

- 1 PRÉSENTATION DU CABINET
- 2 QUELQUES NOTIONS : ESG, LABELS
- 3 MANQUE DE LISIBILITÉ VS DEMANDE CROISSANTE
- 4 LES SOLUTIONS ENVISAGÉES
- 5 PEUT-ON ALLER PLUS LOIN ?



Félix CHAUVEAU

Conseiller junior en Gestion de Patrimoine depuis Sept. 2022



30 ans

Orléanais – Rouennais – Villeurbannais

Etudes & Expériences professionnelles

2011 - 2013

Classes préparatoires
Maths - Physiques
Orléans



2013 - 2016

Diplôme d'ingénieur mécanique
Université de Technologie de
Compiègne - UTC



2017 - 2022

Ingénieur Mécanique
Conception airbags frontaux chez Autoliv



Sept. 2022 – Aujourd'hui

Master 2 Gestion de Patrimoine
IAE Clermont Ferrand



+

Conseiller Gestion Patrimoine
Excellis Patrimoine



Singularité

Sens de l'éthique primordial



Valeurs écologiques



Pédagogie



Personnalité

Rigoureux / perfectionniste



Passionné



Ouvert d'esprit / curieux



Passions

Investissement



Lecture (business/économie)



Sport (muscultation/sport de combat)



HISTORIQUE DU CABINET



MAR
2008

Création du cabinet Excellis, dans la Drôme, par Sébastien MARTINEZ

JAN
2018

Relocalisation des locaux à Sainte Foy les Lyon (69)

2018-
2022

Croissance forte du cabinet, pour atteindre 8 salariés

SEPT
2022

Mon intégration dans le cabinet

MAR
2023

Ouverture du 1^{er} franchisé HEXA à Montélimar

MAI
2023

Déploiement de la franchise HEXA sur toute la région Rhône Alpes

PRÉSENTATION DES MEMBRES



Sébastien MARTINEZ
Gérant – Gérant de portefeuille



Laurence MARTINEZ
Conseillère Gestion de patrimoine



Félix CHAUVEAU
Conseiller Junior Gestion de patrimoine



Fabien COTTAR
Conseiller Gestion de patrimoine



Didier KICHENIN
Conseiller en immobilier



Claire THERVILLE
Conseillère Gestion de patrimoine



Timothée DELAVIER
Conseiller Gestion de patrimoine



Nicole FERNANDEZ
Assistante de direction

NOS ACTIVITÉS



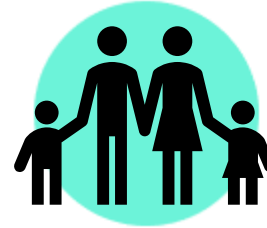
Finance

Optimisation de l'épargne
(placements, assurances, ...)



Immobilier

Promotion, LMNP, Pinel, Déficit
foncier



Droit de la famille

Successions, protection du conjoint



Epargne retraite

PER, Bilan retraite, ...



Prévoyance

Régimes obligatoires, revenus de
remplacement



Trésorerie d'entreprise

Optimisation, montage en société,
placements de trésorerie



Fiscalité

Déclaration d'impôts,
optimisation de l'impôt

L'INTRODUCTION DES CRITÈRES DE DURABILITÉ

- 02 août 2022 : Nouvelle réglementation MIF 2 impose aux intermédiaires "offrant un conseil en investissement ou un service de gestion de portefeuille" de recueillir les **préférences de durabilité de leurs clients** avant de leur proposer un placement financier.

EXCELLIS

Cabinet de gestion de patrimoine Actus L'Équipe Votre projet Nos engagements solidaires Profil Investisseur

Découvrez votre Profil Investisseur !

Home / Découvrez votre Profil Investisseur !

Excellis vous propose de découvrir votre profil investisseur à l'aide de deux modules ludiques.

Dans un premier temps, créez votre profil investisseur. En quelques questions, apprenez à mieux vous connaître pour investir. Le deuxième module vous offre la possibilité de savoir comment investir socialement et responsablement.

Prenez 10 minutes de votre temps pour mieux vous connaître !

Créez votre profil d'investisseur

Créez votre parcours d'investissement responsable

Débutez le test ici !

Débutez le test ici !

Nouveau questionnaire de durabilité obligatoire

QUELQUES NOTIONS ESG



E

ENVIRONNEMENT

- Faible empreinte carbone
- Consommation d'énergie
- Gestion de l'eau
- Biodiversité, pollution et déchets



S

SOCIAL

- Egalité hommes / femmes
- Emploi des handicapés
- Formation des salariés
- Conditions de travail



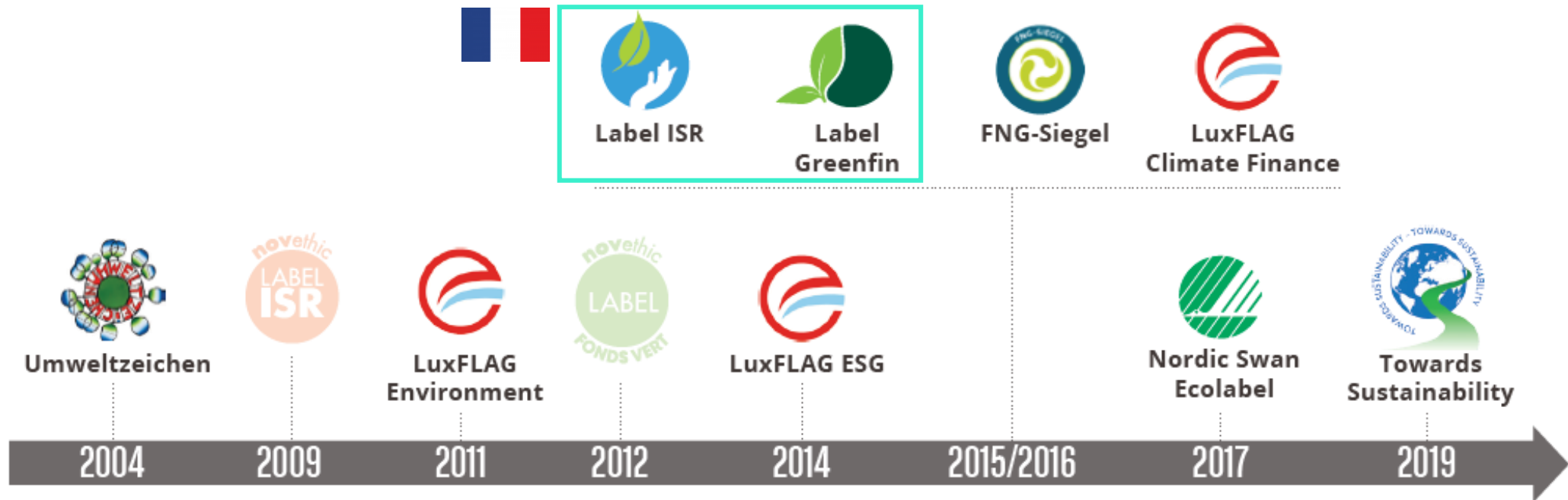
G

GOVERNANCE

- Transparence des revenus des dirigeants
- Lutte contre la corruption / Equilibre des pouvoirs
- Ethique des affaires / Code de conduite
- Droit des actionnaires

Indicateurs extra-financiers qui permettent d'évaluer un acteur économique en dehors des seuls critères financiers habituels (CA, rentabilité, cash flow etc...)

HISTORIQUE DES DIFFÉRENTS LABELS








Source : Novethic

- Une dizaine de labels européens créée en 20 ans
- 800 / 60 000 fonds labellisés
- Englobe les pratiques d'intégration des critères ESG mais aussi la finance verte (via fonds thématiques environnementaux)

Ne facilite pas la lisibilité pour le client final !

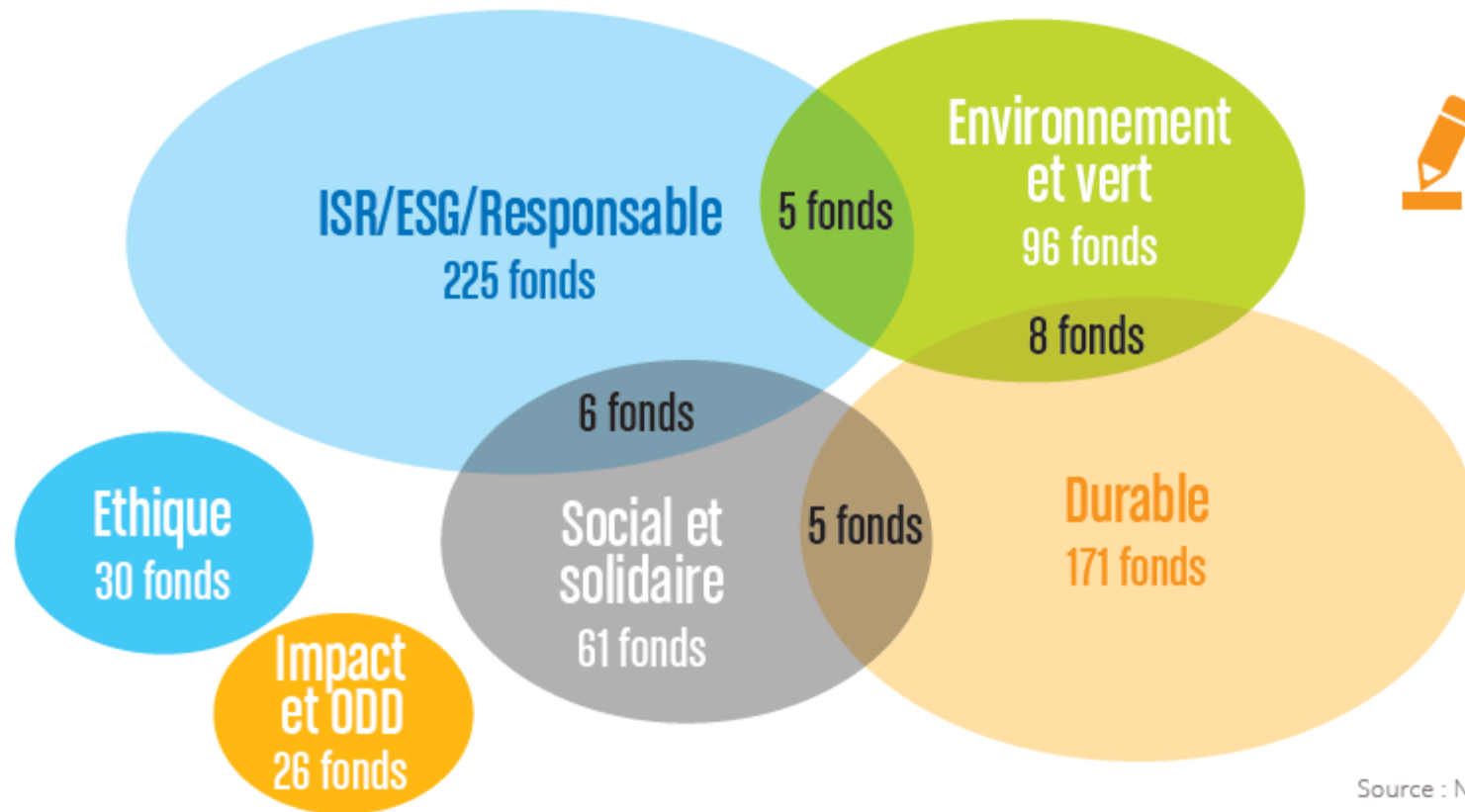
LES LABELS LES PLUS RÉPANDUS

ISR 	GREENFIN 	FINANSOL 	FNG-SIEGEL 	TOWARDS SUSTAINABILITY 
<ul style="list-style-type: none">. Créé en 2016, processus de gestion ISR / ESG. OPCVM / SCPI / OCPI éligibles au label. Pas de contraintes d'exclusion	<ul style="list-style-type: none">. Label vert pionnier en Europe, axé environnement (lutte contre le changement climatique et la transition énergétique). Exclusions des énergies fossiles et secteur nucléaire	<ul style="list-style-type: none">. Créé en 1997, label de la finance solidaire. Financement des domaines liés à l'accès à l'emploi et au logement, soutien des activités écologiques et entrepreneuriales	<ul style="list-style-type: none">. Créé en 2015, label allemand qui se fonde sur des critères exigeants de transparence et de qualité ESG.. Exclusions secteurs armement, nucléaire, charbon...	<ul style="list-style-type: none">. Label belge combinant 3 exigences : transparence, analyse ESG et exclusions. Standard de qualité mélangeant processus de gestion et exclusions

3 labels les plus exigeants = Ceux que nous privilégions au sein du cabinet

UN MARKETING SOUVENT CONFUS

ANALYSE SÉMANTIQUE DE L'INTITULÉ DES FONDS LABELLISÉS SELON DES CRITÈRES ESG
(échantillon : 573 fonds)



Les termes les plus employés sont **ISR, ESG et Responsable (225 fonds)** même si le terme **Durable** (en cinq langues) progresse avec **171 fonds**.

Source : Novethic

Problème constaté










Appellations marketing variées des produits financiers
→ manque de lisibilité pour les clients finaux



Mon expertise

Analyse poussée en amont (étude détaillée, appel auprès des gérants directement...) / **Filtrage / Sélection**

CROISSANCE FORTE ET COMPÉTITION ENTRE LABELS

	Nombre de fonds		Encours en Mds € (Données Morningstar et LuxFLAG)		
	31/12/2019	Progression en 9 mois	31/12/2019	Progression en 9 mois	
ESG	 Label ISR (France)	321	↗ + 121	137,8	↗ x 2,7
	 FNG-Siegel (Allemagne, Autriche & Suisse)	101	↗ + 36	30,2	↗ x 3,1
	 LuxFLAG ESG (Luxembourg)	100	↗ + 55	42,9	↗ x 3,4
	 Towards Sustainability⁽¹⁾ (Belgique)	265	-	138,6	-
	 Umweltzeichen⁽¹⁾ (Autriche)	116	↗ + 12	14,8	↗ x 1,3
Labels « verts »	 Nordic Swan Ecolabel (Pays Nordiques)	32	↗ + 9	11,4	↗ x 1,4
	 LuxFLAG Environment (Luxembourg)	10	↗ + 3	7,9	↗ x 1,3
	 LuxFLAG Climate Finance⁽¹⁾⁽²⁾ (Luxembourg)	2	↘ - 1	0,05	↘ x 0,2
	 Label Greenfin⁽¹⁾ (France)	19	↗ + 8	6,1	↗ x 2,3
TOTAL	806	↗ + 392	302	↗ x 3,2	

- Forte compétition entre les différents labels
 - Leader : Label français ISR, juste devant Towards Sustainability (Belgique)
 - Forte hausse du nombre de fonds labellisés
- **Demande croissante mais chaque pays promeut son propre label**
- **Manque d'uniformité qui est source de confusion pour le client**

CONSTAT ACTUEL

CONSTAT

- Référentiels (labels) **hétérogènes, multiplicité des terminologies** et des pratiques suivant les pays (ISR, Greenfin, FNG, Luxflag...)
- **Demande très forte de la part des investisseurs**
- Fin 2019, **projet de taxonomie** européenne (= classification des activités durables) → Future base aux futurs éco labels **MAIS** inertie d'application



Résultat

Hétérogénéité = Confusion

Peu de lisibilité aux caractéristiques durables des produits financiers

Comparaison des produits difficile

Frustration des investisseurs qui ne demandent qu'à investir

CONSÉQUENCES



NOS SOLUTIONS ENVISAGÉES

POUR RÉPONDRE AU MIEUX AUX EXIGENCES DE NOS CLIENTS

SÉLECTION DRASTIQUE DES FONDS

1°/ FILTRAGE DES FONDS LES PLUS DURABLES (800 → 50)

- Cumul de plusieurs labels (à minima ISR + Greenfin / Finansol)



Label ISR



Label Greenfin



Finansol
Label de la finance solidaire



Towards
Sustainability

- Article 9 uniquement (la plus restrictive)

- Avec critères d'exclusion (énergies fossiles, armes, tabac, ...)



- Analyse des Objectifs de Développement Durables (ODD)
pour chaque fond sélectionné → questionnaire de durabilité



SÉLECTION DRASTIQUE DES FONDS

2°/ SÉLECTION DES FONDS LES PLUS PERFORMANTS (50 → 20)

- Performance supérieure à son indice de référence
- Société de gestion compétente et historiquement reconnue pour leur approche durable



LA PERFORMANCE FINANCIÈRE AU RENDEZ-VOUS ?

1°/ LES FONDS ISR SEMBLENT PLUS RÉSILIENTS

- Exemple : Pendant la baisse du marché au Q1 2020 :
 - le CAC 40 a perdu 17,5%
 - Contre seulement 6,5% pour les fonds labellisés ISR !

2°/ LES RAISONS

- Meilleures pratiques + vision long terme
- Les entreprises « durables » : Accès à des ressources financières (les fonds ISR) → Diversification de l'actionnariat (entrée des investisseurs « verts ») → Réduit coût des capitaux propres
- Contraintes climatiques → Critères extra-financiers aussi importants que les financiers → Pénalisation des entreprises excluant les critères non-financiers

EXEMPLE DE FONDS DURABLE ET PERFORMANT

Analyse via le logiciel Quantalys

Fiche d'identité - **Ecofi Trajectoires Durables C** - FR0010214213

Société **Ecofi Investissements**
 Type d'investisseur Tous souscripteurs
 Classification AMF Actions de pays de la zone euro
 Indice de référence Euro Stoxx (a posteriori)
 Catégorie Quantalys Actions Zone Euro
 Indice de réf. Quantalys MSCI EMU NR
 Gérant Olivier Plaisant, Karen GEORGES

Valeur liquidative

173,68 EUR

20/12/2022



Evaluation ISR globale



Labels



SFDR

Article 9

Historique base 100 du 21/12/2019 au 20/12/2022



● Ecofi Trajectoires Durables C ● Act. Zone Euro ● MSCI EMU NR

Performance

Perf. 20/12/2022	Fonds	Catégorie
Perf. veille	-0,62 %	-0,31 %
Perf. 4 semaines	-4,19 %	-2,97 %
Perf. 1er janvier	-17,94 %	-14,33 %
Perf. 1 an	-13,57 %	-10,78 %
Perf. 3 ans	23,63 %	3,02 %
Perf. 5 ans	43,60 %	9,61 %
Perf. 8 ans	105,42 %	41,75 %
Perf. 10 ans	168,44 %	75,09 %
Performances annuelles		
Perf. 2021	18,10 %	21,60 %
Perf. 2020	28,55 %	-0,50 %
Perf. 2019	35,50 %	23,94 %
Données 3 ans au 30/11/2022		
Perf. ann.	9,96 %	2,81 %
Volatilité	22,56 %	21,76 %
Sharpe	0,46	0,15

PEUT-ON ALLER PLUS LOIN ?

1°/ ÉVOLUTION DE LA RÉGLEMENTATION

- **Evolution future du label ISR → 20 recommandations proposées par l'IGF** (Inspection Générale des Finances) via l'ajout de critères d'exclusion, meilleure transparence via des fiches synthétiques, meilleure visibilité des objectifs extra-financiers

Objectif : Satisfaire les attentes des épargnants et des investisseurs et permettre une meilleure orientation de l'épargne vers le financement d'une économie plus durable

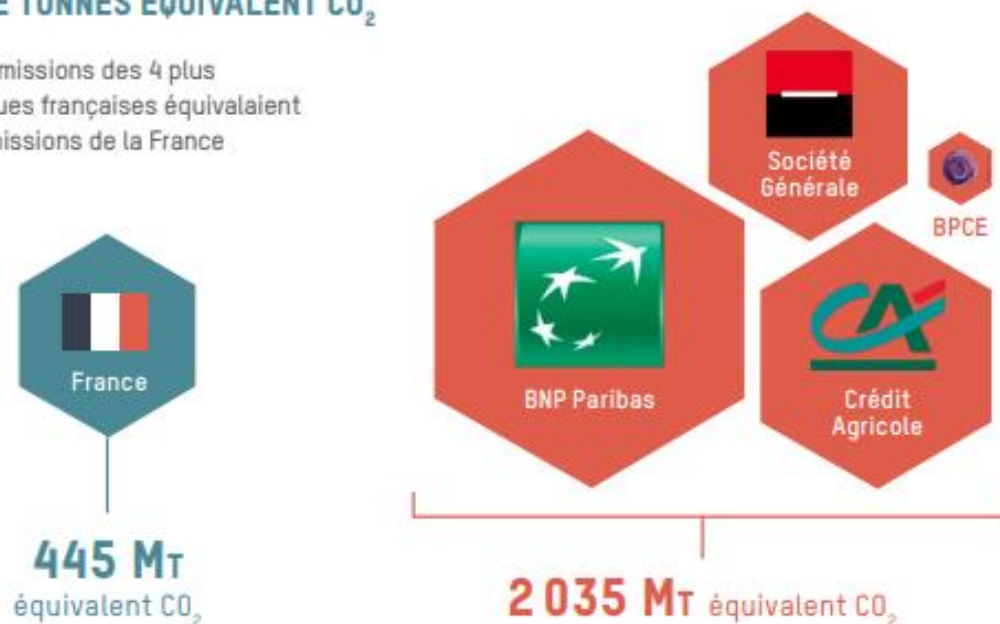
- 2024 : **Harmonisation prévue des informations** afin de les rendre comparables et fiables pour les sociétés financières, les investisseurs et le grand public.

PEUT-ON ALLER PLUS LOIN ?

2°/ L'IMPACT DES BANQUES TRADITIONNELLES

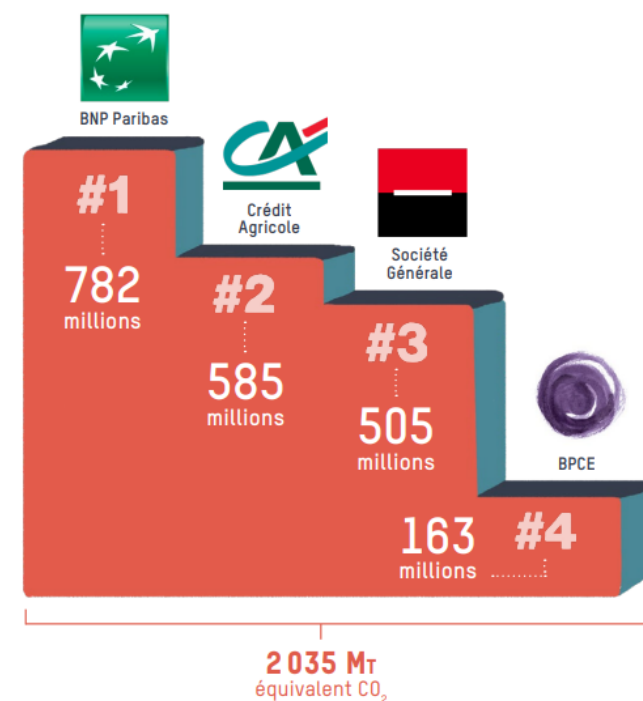
ÉMISSIONS DE GAZ À EFFET DE SERRE AU TITRE DE 2018, EN MILLIONS DE TONNES ÉQUIVALENT CO₂

En 2018, les émissions des 4 plus grandes banques françaises équivalaient 4,5 fois les émissions de la France



70 % de leurs investissements sont encore orientés vers les énergies fossiles (responsables de 80% des émissions de CO₂)

ÉMISSIONS DE GAZ À EFFET DE SERRE DES BANQUES AU TITRE DE 2018, EN MILLIONS DE TONNES ÉQUIVALENT CO₂



PEUT-ON ALLER PLUS LOIN ?

3°/ VERS DES BANQUES PLUS RESPONSABLES ?

- D'autres solutions **d'épargnes responsables** existent pour les comptes de dépôts (comptes courants, livrets réglementés, ...) : **La Nef, Le Crédit Coopératif, Helios** etc...



- Livret Nef (livret B, taux 0,05%)
- Compte à terme (0,20% max sur 7ans)



- Livret Agir (labellisé Finansol, taux 0,60% jusqu'à 15 000€, 0,05% au-delà)



- Livret d'épargne Avenir (non rémunéré)



« LES ENTREPRISES QUI NE JOUENT PAS LE JEU RISQUENT DE S'EN MORDRE BIENTÔT LES DOIGTS. SI LE MARCHÉ ACCORDE AUJOURD'HUI UNE PRIME À LA DURABILITÉ, IL POURRAIT DEMAIN DONNER UN HANDICAP À CEUX QUI NE S'EN SOUCIENT PAS. »

Les Echos



MES CLIENTS CIBLES



Chefs d'entreprises

- Transmission / cession d'entreprises (fonds éligibles à l'art 150 0-B ter)
- Optimisation trésorerie d'entreprise
- Optimisation montage société



Cadres supérieurs

- Protection de la famille (régimes matrimoniaux, successions, ...)
- Optimisation de leur épargne
- Optimisation de leur fiscalité (audit fiscal)
- Investissement immobilier



Travailleurs Non Saliés (TNS)

- Protection de la famille
- Evaluation de leurs garanties prévoyances
- Préparation de la retraite (audit retraite)

2 SITUATIONS CONCRÈTES

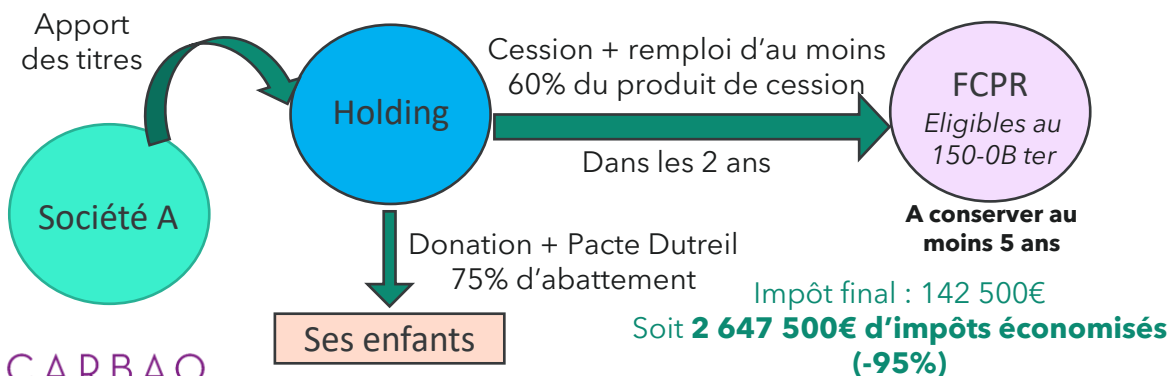
Ilon MEUSK
Chef d'entreprise
59 ans



Situation 1 :

M. Ilon MEUSK, 59 ans, possède une entreprise A de 80 salariés, valorisée 6 millions d'euros (dont 5,5 millions de PV). Il veut céder son entreprise à ses 3 enfants en limitant l'imposition. Impôt global à payer (si rien n'est fait) : **2 790 000€**

La solution apportée : Stratégie d' Apport / Cession + Pacte Dutreil



Elsa THEMBERG
Jeune cadre agronome
32 ans



Situation 2 :

Gagne 50 000€ / an, souhaite donner du sens à son patrimoine et investir dans des entreprises vertueuses et qui font du bien à la planète.

La solution apportée : Etablissement d'un portefeuille diversifié ESG

- Prise en compte des réponses au questionnaire durable (« Traitement de l'eau », « Energie propre » ...) et analyse de son profil de risque
- Sélection des meilleurs fonds ESG en adéquation avec ses envies & Création d'un portefeuille de 10 lignes de 10% chacune → Rentabilité estimée : 8% / an

MERCI POUR VOTRE ATTENTION

Flashez moi pour accéder au
questionnaire durable !



La finance peut avoir un impact positif sur le monde
de demain, c'est à nous d'en faire le choix.

