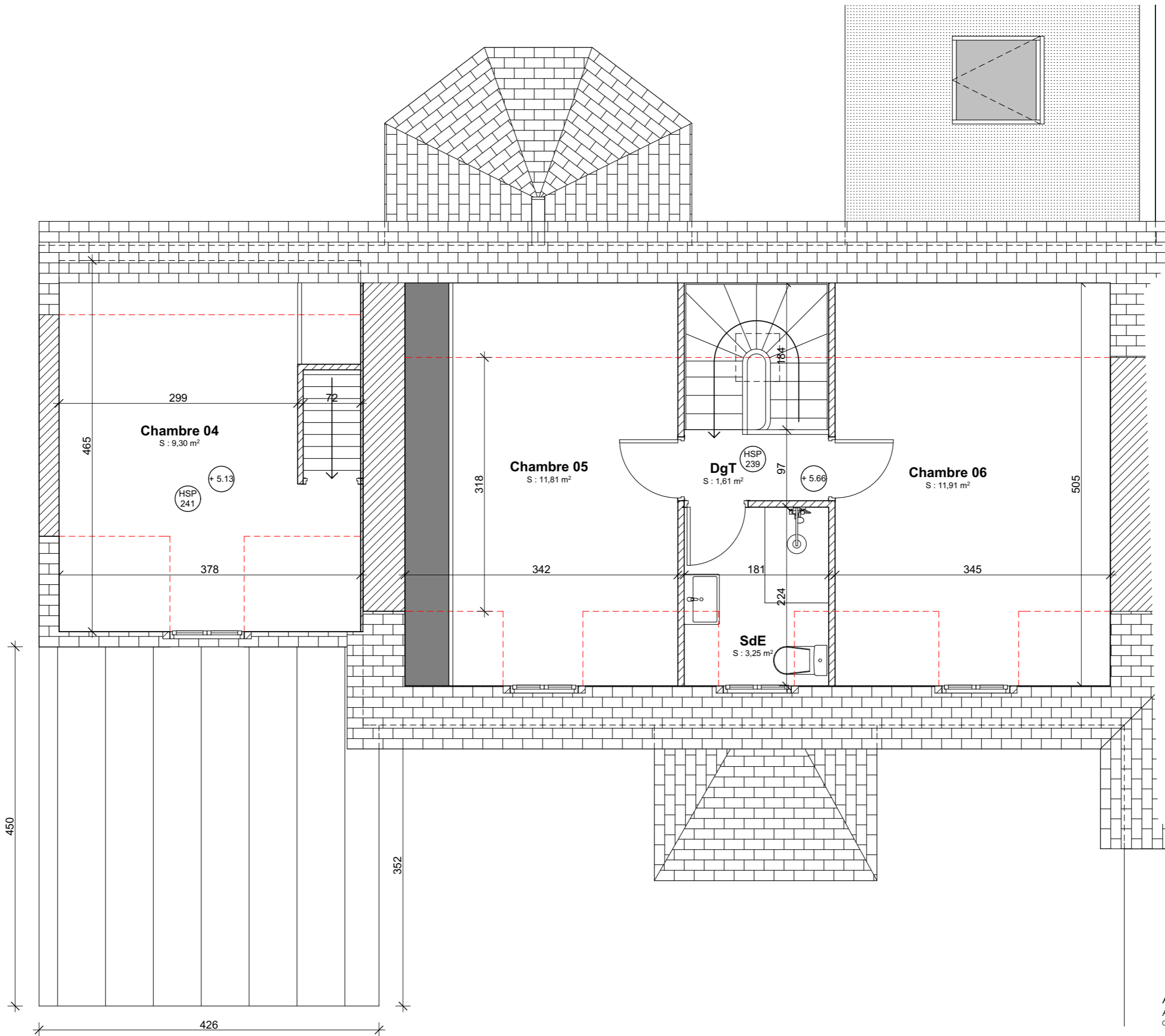


ETAGE 01 - Etat Projet Ech 1/50 - 08/04/2026



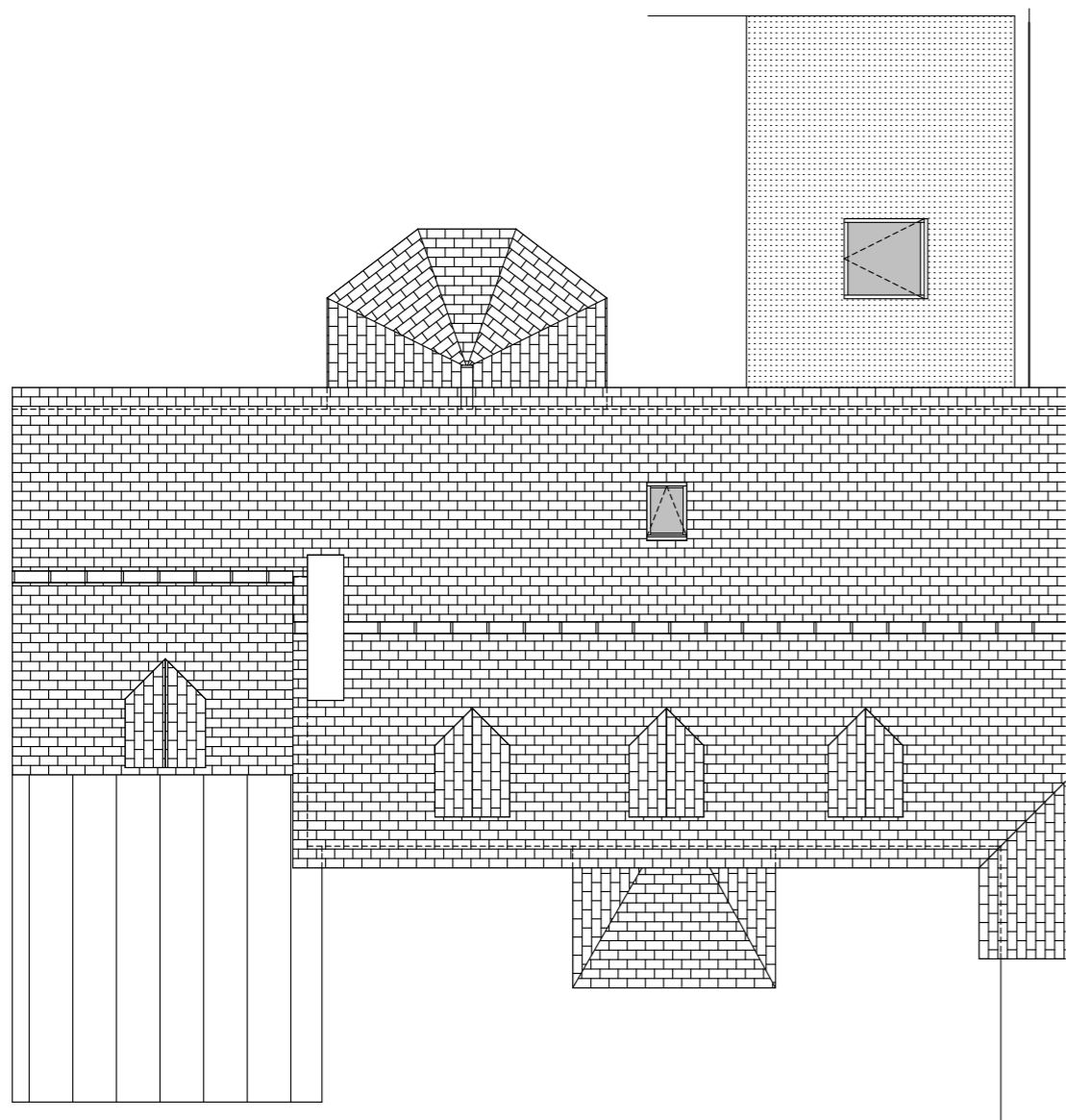


ETAGE 02 - Etat Actuel Ech 1/50 - 08/04/2026

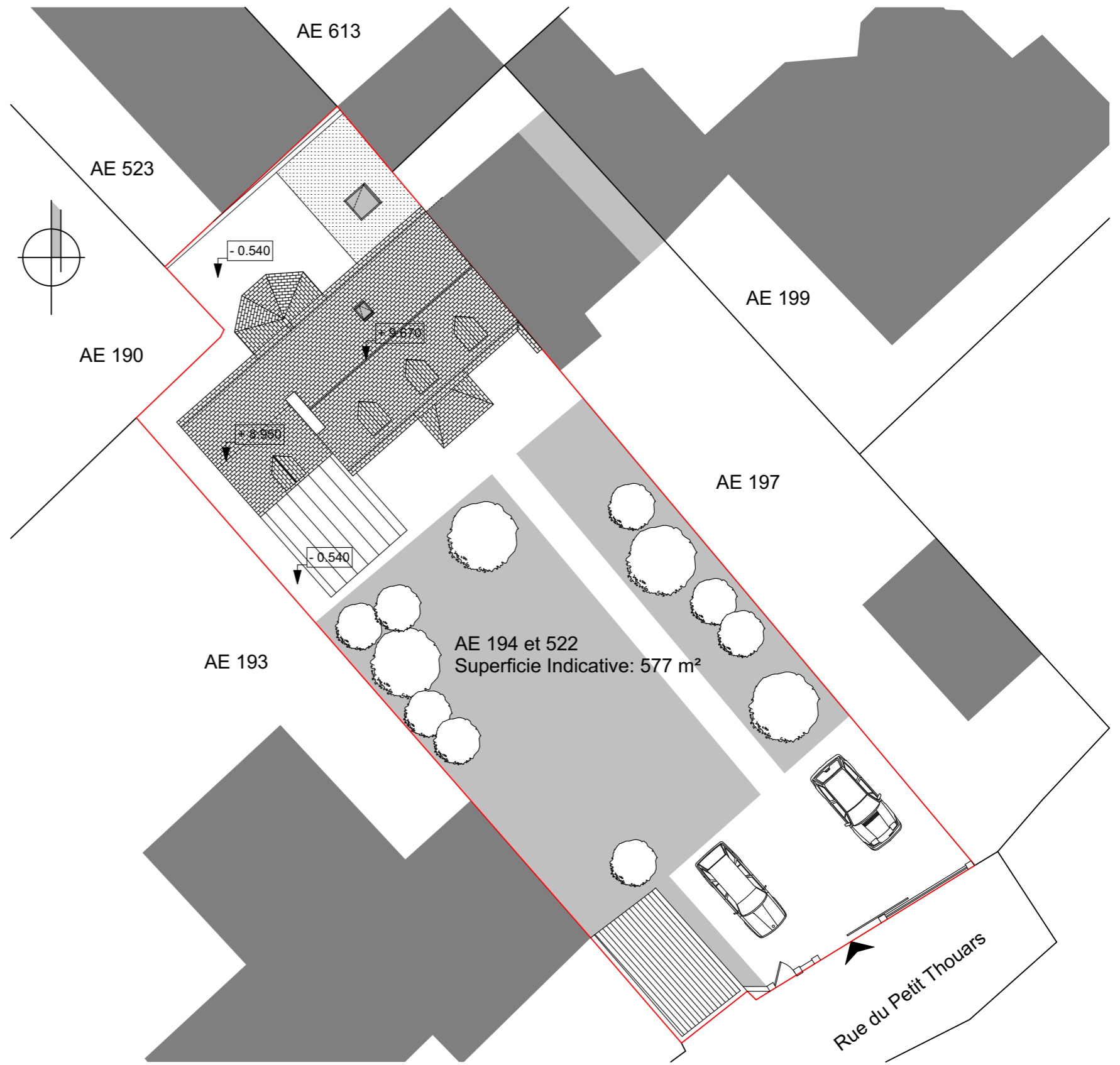
Archi[int]  
 Architecte d'intérieur  
 Conception, Agencement, Coordination  
 Pierre-Antoine GUENNEC  
 tél. 06 52 26 59 71  
 mail. contact@archi-int.net  
 site. www.archi-int.net



\*Le présent plan est établi dans le cadre d'un avant projet sommaire et pourra subir des adaptations dimensionnels, techniques et d'organisation afin de répondre aux contraintes induites par les études détaillées d'exécution. Les poutres, poteaux, soffites et faux plafonds n'apparaissent pas systématiquement sur le présente plan. Les éléments de mobilier, meubles et plans de travail ne sont placés qu'à titre indicatif.



TOITURE - Etat Actuel Ech 1/100

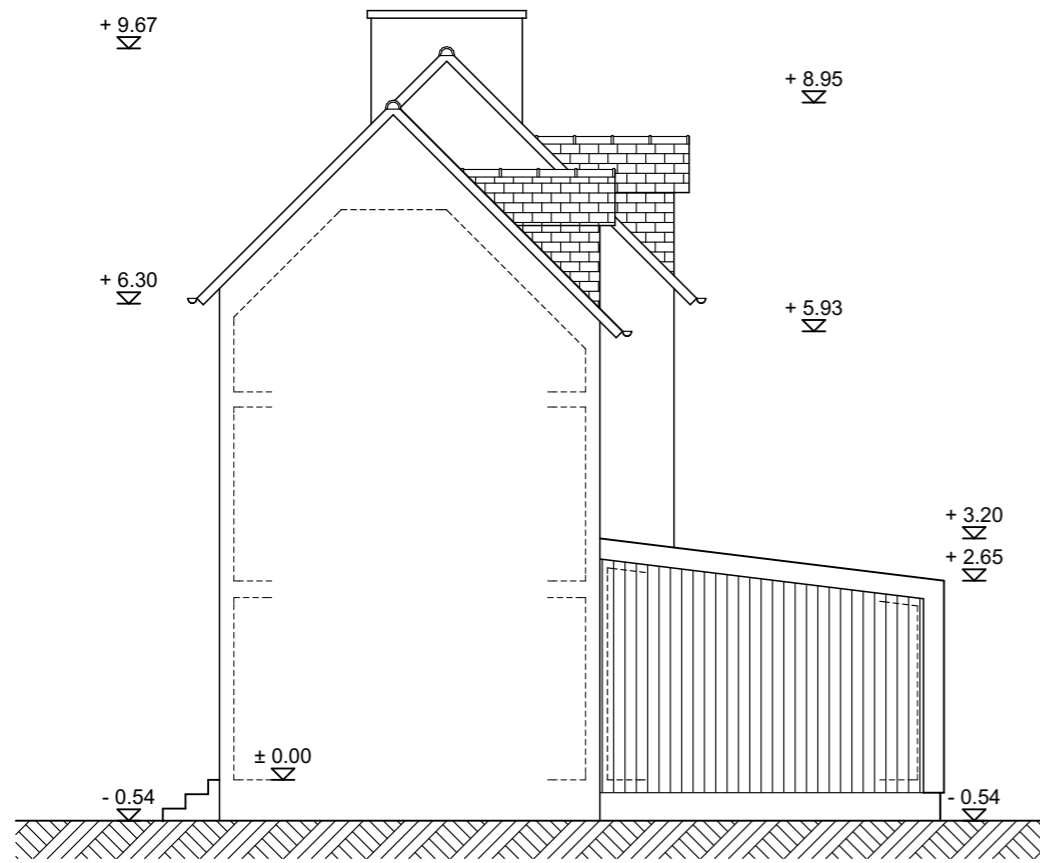


PLAN MASSE - Etat Actuel Ech 1/200

Archi[int]  
 Architecte d'intérieur  
 Conception, Agencement, Coordination  
 Pierre-Antoine GUENNEC  
 tél. 06 52 26 59 71  
 mail. contact@archi-int.net  
 site. www.archi-int.net



\*Le présent plan est établi dans le cadre d'un avant projet sommaire et pourra subir des adaptations dimensionnels, techniques et d'organisation afin de répondre aux contraintes induites par les études détaillées d'exécution. Les poutres, poteaux, soffites et faux plafonds n'apparaissent pas systématiquement sur le présente plan. Les éléments de mobilier, meubles et plans de travail ne sont placés qu'à titre indicatif.



FACADE SUD OUEST - Etat Actuel Ech 1/100



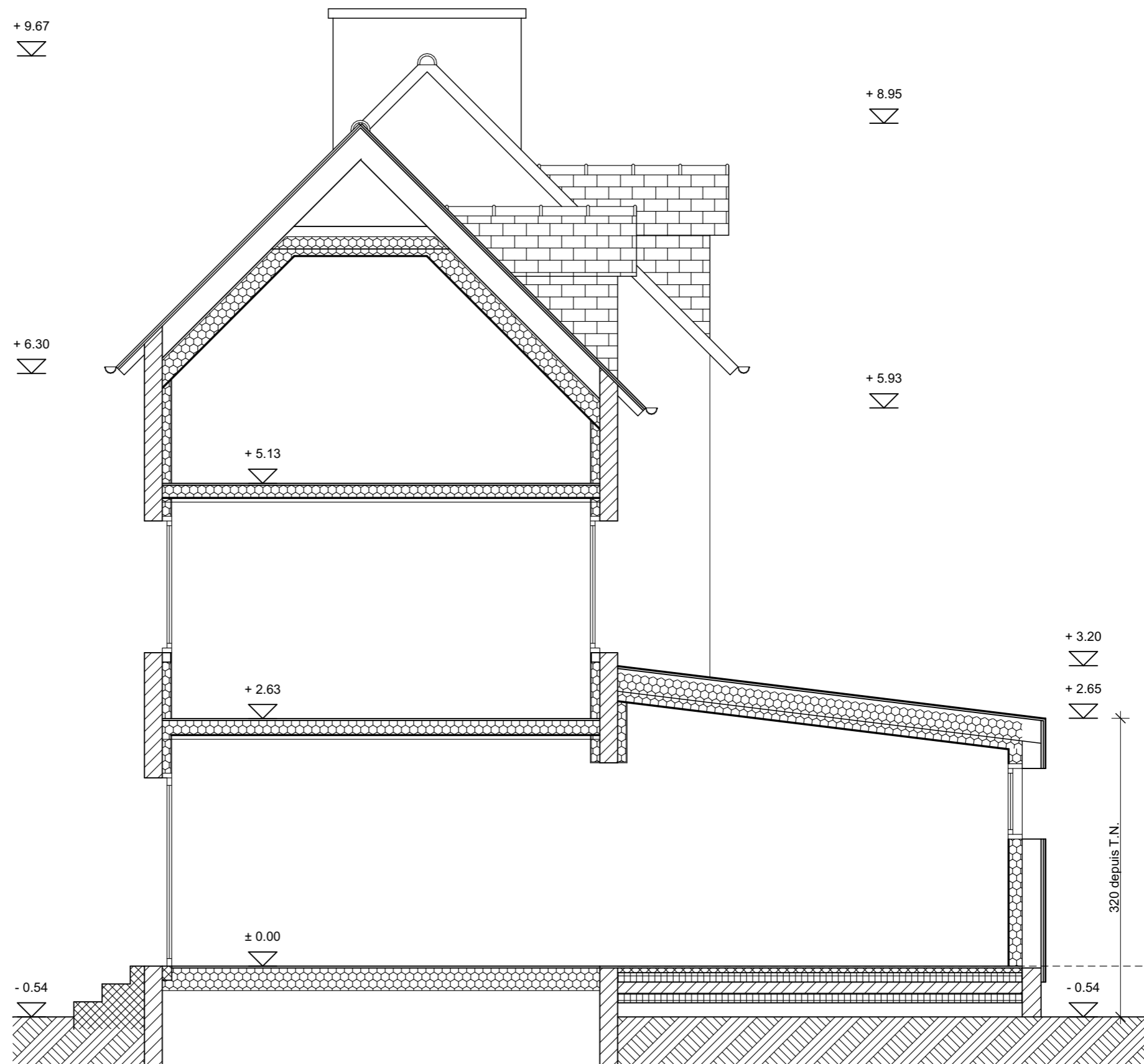
FACADE SUD EST - Etat Actuel Ech 1/100



FACADE NORD OUEST - Etat Actuel Ech 1/100

Archi[int]  
 Architecte d'intérieur  
 Conception, Agencement, Coordination  
 Pierre-Antoine GUENNEC  
 tél. 06 52 26 59 71  
 mail. contact@archi-int.net  
 site. www.archi-int.net



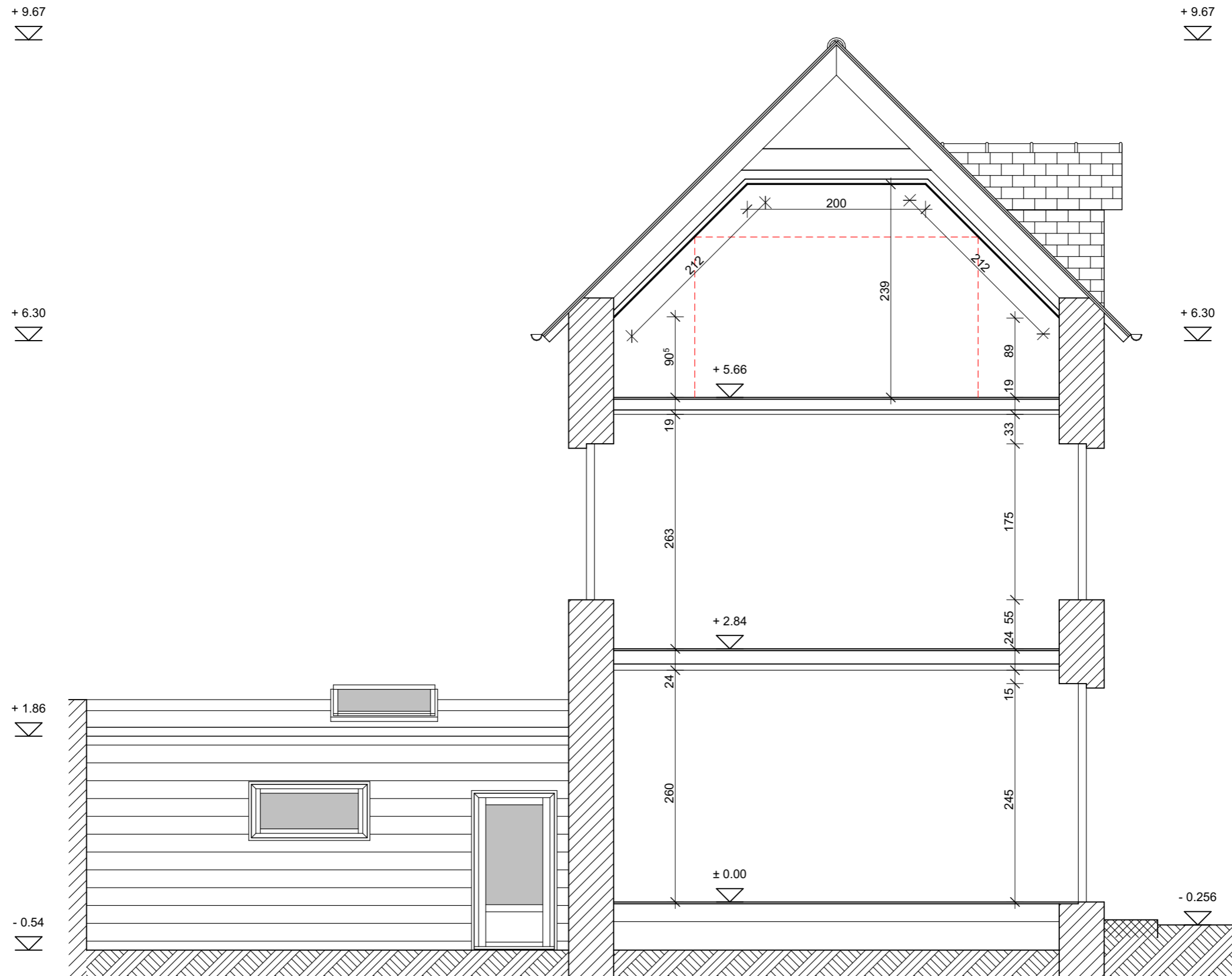


COUPE AA - Etat Actuel Ech 1/50

Archi[int]  
 Architecte d'intérieur  
 Conception, Agencement, Coordination  
 Pierre-Antoine GUENNEC  
 tél. 06 52 26 59 71  
 mail. contact@archi-int.net  
 site. www.archi-int.net



\*Le présent plan est établi dans le cadre d'un avant projet sommaire et pourra subir des adaptations dimensionnels, techniques et d'organisation afin de répondre aux contraintes induites par les études détaillées d'exécution. Les poutres, poteaux, soffites et faux plafonds n'apparaissent pas systématiquement sur le présente plan. Les éléments de mobilier, meubles et plans de travail ne sont placés qu'à titre indicatif.



COUPE BB - Etat Actuel Ech 1/50

Archi[int]  
 Architecte d'intérieur  
 Conception, Agencement, Coordination  
 Pierre-Antoine GUENNEC  
 tél. 06 52 26 59 71  
 mail. contact@archi-int.net  
 site. www.archi-int.net



\*Le présent plan est établi dans le cadre d'un avant projet sommaire et pourra subir des adaptations dimensionnels, techniques et d'organisation afin de répondre aux contraintes induites par les études détaillées d'exécution. Les poutres, poteaux, soffites et faux plafonds n'apparaissent pas systématiquement sur le présente plan. Les éléments de mobilier, meubles et plans de travail ne sont placés qu'à titre indicatif.



Archi[int]  
Architecte d'intérieur  
Conception, Agencement, Coordination  
Pierre-Antoine GUENNEC  
tél. 06 52 26 59 71  
mail. contact@archi-int.net  
site. www.archi-int.net

