



*“ Pour prendre son envol, il est important
de découvrir ce qui nous donne des ailes ”*

Mieux se connaître pour choisir sa voie professionnelle

« Pour savoir où l'on va, il faut savoir d'où l'on vient » Anonyme

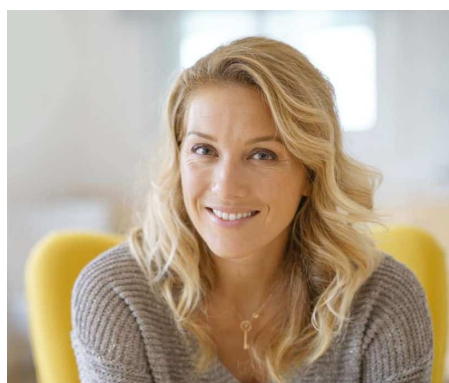
Axelle Nicollet Accompagnement

Coaching • Orientation • Formation

Tel : 06 31 37 28 71

SOMMAIRE

1. Accompagnement pour les jeunes à partir de 15 ans - 5 heures - Page 3
2. Accompagnement court pour les adultes - 5 heures - Page 5
3. Bilan de compétences finançable avec le CPF - 18 heures - Page 6



1. Accompagnement pour les jeunes à partir de 15 ans

La condition préalable à tout accompagnement est l'envie du jeune de se faire accompagner pour mieux se connaître et avoir des bases solides pour réfléchir à son orientation scolaire et professionnelle future.

Cet accompagnement est utile si vous êtes dans les situations suivantes :

- En 3ème et vous vous demandez si la voie professionnelle correspond à votre profil d'apprentissage.
- En seconde et vous devez choisir vos enseignements de spécialité.
- En terminale et vous devez faire vos choix sur Parcours Sup
- Confronté à des refus de vos choix dans Parcours Sup et vous devez rebondir.
- En cours de réflexion sur vos choix d'orientation etc.

Objectifs de l'accompagnement

- Mieux vous connaître pour définir un projet qui vous correspond
- Identifier le type d'apprentissage qui vous correspond le mieux
- Vérifier l'adéquation de vos projets avec votre Personnalité Professionnelle

Déroulé des séances

- 1ère séance (3h divisées en 2 temps : avec les parents et sans)

- Présentation
- Définition de l'objectif de l'accompagnement
- Echange sur la situation personnelle du jeune incluant la revue des questionnaires parents
- Passage de 2 tests : 1 sur la Personnalité Professionnelle et 1 sur les Aspirations (Photolangage)

- 2ème séance (2h divisées en 2 temps : avec les parents et sans)

- Restitution des résultats sur l'Analyse de la Personnalité Professionnelle, d'abord au jeune, puis ensuite en présence des parents.

Ces séances peuvent aussi se répartir en 3 ou 4 séances selon vos disponibilités.

Avant et après les rendez vous

Avant le premier rendez-vous, je vous enverrai un questionnaire à remplir individuellement par chaque parent. Il aborde deux grands sujets : votre jeune et votre propre parcours professionnel.

Je vous demanderai également d'apporter les bulletins scolaires de votre jeune depuis la maternelle, si possible, ou ceux qu'il a gardés sinon, ainsi que les bilans orthophoniques ou autres et toute réalisation qu'il voudrait montrer (exemple : dessin).

A la fin du bilan, je vous remettrai une analyse standard de la personnalité professionnelle de votre jeune et une synthèse de l'analyse personnalisée que je réalise à partir de l'ensemble des éléments récoltés lors des entretiens et des tests. Vous aurez également accès à la plateforme IBOX (Boîte à outils des professionnels de l'orientation avec des informations sur les métiers et les études).

Contrat et tarif

Un contrat d'engagement est signé suite au premier temps avec les parents.

Le montant de la prestation est de 470 euros. Il comprend le temps des séances, le temps d'analyse à partir des informations récoltées et une disponibilité téléphonique pendant l'année qui suit pour répondre aux questions du jeune. Dans le cas où le bénéficiaire souhaite arrêter l'accompagnement après le temps avec les parents (1h30 environ), le tarif est de 110 euros.

« **Notre fille avait une pression pour choisir, elle se sentait perdue.** Deux ans plus tard notre fille va très bien. Elle suit un chemin, qu'elle a choisi et qu'elle assume pleinement. En plus elle s'éclate. Ces séances avec Axelle ont laissé leur trace, pas autant sur la méthodologie mais sur **la valeur de parler, de s'exprimer avec un tiers sans jugement et sans censure.** Notre fille nous a fait la réflexion récemment qu'elle se rend compte de sa chance » LM, maman d'une lycéenne

« Gratitude, Axelle, pour cet espace de parole que vous avez favorisé avec notre fille. Et pour l'évocation de la représentation de la valeur travail des grands-parents également. **Vous avez aidé Louise à découvrir un peu plus ses racines et ses ailes** » KF, Maman d'une collégienne

2. Accompagnement court pour les adultes

Cet accompagnement est utile si vous vous posez des questions sur votre évolution de carrière, ne supportez plus votre travail actuel, souhaitez retrouver de la motivation au travail...

Objectifs de l'accompagnement

- Mieux vous connaître pour affiner vos choix (vos motivations, vos freins, vos ressources)
- Connaître votre personnalité professionnelle
- Confronter votre projet à la réalité
- Donner un nouvel éclairage à vos expériences passées pour mieux rebondir

Déroulé des séances

- 1ère séance (1h30)

- Présentation et définition de l'objectif de l'accompagnement
- Echange sur la situation personnelle

-2ème séance (1h30)

- Passage de 2 tests : 1 sur la Personnalité Professionnelle et 1 sur les Aspirations (Photolangage)
- Echange sur la base des documents remplis par le bénéficiaire suite au 1^{er} rendez-vous

-3eme séance (2h)

- Restitution des résultats sur l'Analyse de la Personnalité Professionnelle et les conditions pour la mettre en œuvre.
- Clôture

A la fin du bilan, je vous remettrai une analyse standard de la personnalité professionnelle et une synthèse de l'analyse personnalisée que je réalise à partir de l'ensemble des éléments récoltés lors des entretiens et des tests. Vous aurez également accès à la plateforme IJBOX (Boite à outils des professionnels de l'orientation avec des informations sur les métiers et les études).

Contrat et tarif

Un contrat d'engagement est signé suite à la 1^{ère} séance. Le montant de la prestation est de 540 euros*. Il comprend le temps des séances, le temps d'analyse à partir des informations récoltées et une disponibilité téléphonique pendant l'année qui suit pour répondre aux questions. Dans le cas où le bénéficiaire souhaite arrêter l'accompagnement après la 1^{ère} séance, le tarif est de 130 euros.

*470 euros pour les étudiants

« L'analyse de ce test est très intéressante. **C'est une observation objective, d'un tiers extérieur, de qui je suis professionnellement. C'est rassurant.** » HS Business Développement Industriel

« Axelle m'a accompagnée avec une écoute bienveillante et compétente à un moment de doute professionnel. Elle a su **me donner des clés de compréhension fines et ajustées, qui m'ont apportée de la clarté et de la confiance pour me réorienter** et continuer à avancer dans ma vie professionnelle ». »

AG Médecin

3. Bilan de compétences complet incluant l'Analyse de la Personnalité Professionnelle - Programme pédagogique

Type d'action de formation : Présentiel ou distanciel

Objectif

L'objectif du bilan de compétences est d'accompagner le bénéficiaire à identifier et analyser ses compétences professionnelles et personnelles, ses aptitudes et ses motivations pour définir ou confirmer son projet professionnel

Public visé : Toute personne active (salariés, demandeurs d'emploi, indépendants etc...)

Programme

Le programme comprend 3 étapes définies par la loi.

Une phase préliminaire

Cette phase a pour objet de définir et analyser les besoins et attentes du bénéficiaire et de l'informer des conditions de déroulement du bilan de compétence ainsi que des méthodes et techniques mises en œuvre. A la suite de cet entretien (gratuit) le bénéficiaire décide de la poursuite ou non de la démarche.

Une phase d'investigation

Cette phase commence par la co-construction des objectifs propres au bénéficiaire, accompagnés d'indicateurs personnalisés d'atteinte de ces objectifs. Ensuite, le consultant envoie au bénéficiaire avant chaque séance de travail, un document avec des questions pour réfléchir en amont aux thèmes abordés lors du rendez-vous suivant.

Au cours de cette phase, plusieurs thèmes sont abordés :

- Relecture de l'histoire professionnelle. Analyse des différentes étapes du parcours, des fonctions occupées et des réalisations pour repérer le fil conducteur.
- Récapitulatif du portefeuille des compétences techniques et comportementales (savoir-faire et savoir-être) : connaissances de base et acquises. Identification des missions, tâches et responsabilités ; précision du niveau de maîtrise.
- Profil de personnalité sur les modes de fonctionnement intellectuel et relationnel, sur la personnalité et les motivations : caractéristiques de personnalité, comportements sous stress, points forts, besoins etc.
- Inventaire des facteurs de motivation, analyse et hiérarchisation des valeurs, expression des aspirations et des contraintes. Identification des moteurs qui permettent de s'investir dans la vie professionnelle. Spécification des souhaits et des conditions d'exercices du futur métier.
- Identification et analyse de la Personnalité Professionnelle. Identification des tâches, fonctions et types d'environnements professionnels qui vous correspondent, en utilisant un modèle basé sur la combinaison de différentes formes d'intelligence.

Une phase d'élaboration du projet professionnel

Cette phase comporte des séances de travail avec le consultant et un travail personnel incluant notamment des recherches et des enquêtes terrain. Le bénéficiaire est guidé à travers les sources d'informations utiles à son orientation professionnelle. Identification de métiers par transfert de compétences. Analyse du marché de l'emploi afin de se positionner quand cela est nécessaire.

L'objectif de cette phase est de traduire les résultats de la phase d'investigation en opportunités de professionnalisation réalistes. Formalisation écrite du ou des projets et détection des freins éventuels à sa réalisation. Définition des étapes et plans d'action. Projection d'un plan de formation si nécessaire pour assurer la réussite du projet professionnel.

Une phase de conclusion

Cette étape permet de reprendre les résultats détaillés de la phase d'investigation, d'identifier les facteurs susceptibles de favoriser ou non la réalisation d'un projet professionnel ou d'un projet de formation et de programmer les principales étapes de la mise en oeuvre de ce projet.

A l'issue de la séance, une synthèse, co-rédigée par le bénéficiaire et le consultant est remise au bénéficiaire.

Un suivi à 6 mois est proposé pour faire le point sur l'avancée du projet et revoir la stratégie si nécessaire. Pour en savoir plus sur le cadre légal et le financement du bilan de compétences :

<https://travail-emploi.gouv.fr/formation-professionnelle/droit-a-la-formation-et-orientation-professionnelle/bilan-competences>

Méthodes pédagogiques

Profil PCM (Process Communication Management) : test informatique avec debrief des résultats

Analyse de la Personnalité Professionnelle

Test Des Aspirations – (Photolangage)

Récit de vie (Mon histoire)

L'arbre de vie

Durée : 18 h d'entretiens et un temps de travail personnel entre les séances

Les + de cette formation

Bilan mené par une coach certifiée bénéficiant de 18 ans d'expériences dans une entreprise internationale et ayant réalisé une reconversion professionnelle. Elle accompagne des personnes en individuel et en groupe depuis 16 ans.

Modalités d'inscription

Convention de formation bilan de compétences, CPF.

Délai de 14 jours obligatoire entre la proposition de formation et l'entrée en formation



Lieu : Charly

Indicateurs

100% des bénéficiaires sont satisfaits ou très satisfaits à l'issue du bilan

100% des bénéficiaires recommandent cette formatrice pour réaliser un bilan de compétences

89% des bénéficiaires estiment avoir atteint leurs objectifs

Modalités d'évaluation

Questionnaire d'évaluation à chaud portant sur : les enquêtes terrain, la perception de l'atteinte des objectifs définis en début de bilan et la satisfaction globale de l'accompagnement.

Tarif : 2 160 euros pour les particuliers

*« J'ai réalisé un bilan de compétences avec Axelle et **j'en suis ressortie transformée !** J'ai beaucoup apprécié son écoute, sa bienveillance, sa gentillesse mais aussi le cadre qu'elle propose qui permet à la fois d'avoir une approche structurée et adaptée au besoin de chacun. Merci pour cette expérience qui m'a permis d'avoir une meilleure connaissance de moi-même et de mes besoins.». MM Green Energy Origination Global Manager*

*« J'ai réalisé un bilan de compétences dans le cadre de ma reconversion, et cela m'a été extrêmement précieux : grâce à son accompagnement, **j'ai aujourd'hui trouvé ma voie professionnelle.** Je la remercie sincèrement pour son soutien et son expertise » SM Agent Immobilier*

*« Axelle m'a accompagnée avec beaucoup de psychologie et de bienveillance tout au long de mon bilan de compétences. **Grâce à son écoute fine et son regard juste, j'ai pu identifier une formation en parfaite adéquation avec mes aspirations.** Elle m'a permis de voir plus clair en moi. » CM, Technicienne Contrôle Qualité*