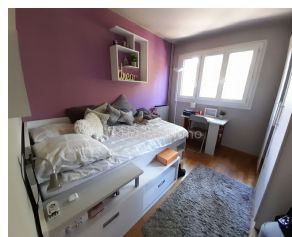
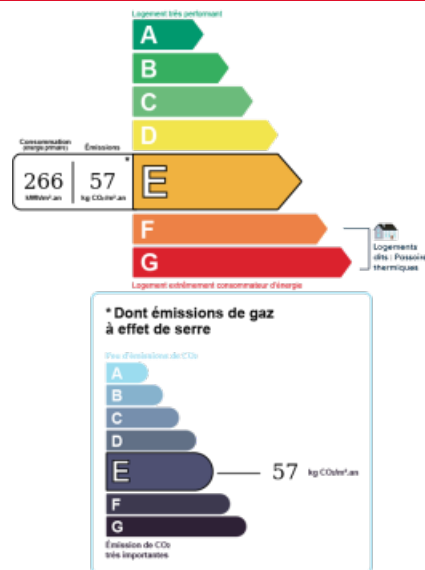


Appartement à vendre
 93340 Le Raincy

510 000 euros

Réf annonce : 56951

Vaste appartement 5 pièces aux prestations uniques



Descriptif

Au coeur d'une petite résidence calme et arborée ce vaste appartement de 5 pièces de 119m² en rez-de-chaussée offre des prestations uniques. Le confort d'un espace de vie de plain-pied avec tous les attributs d'une vie en maison individuelle. Double exposition (sud/nord), jardins privatifs de près de 100m², terrasse, ... Il se compose d'une vaste entrée desservant les pièces principales dont 1 cuisine aménagée avec son coin repas et accès direct à l'un des jardinets, 1 spacieux et lumineux double séjour orienté plein sud, 3 belles chambres, 1 dressing aménagée sur-mesure, 1 salle de bain, 1 salle d'eau et 1 WC séparé.

Double vitrage dans toutes les pièces. Une place de parking attitrée en sous-sol et une cave accessibles directement par ascenseur complètent les prestations de ce bien rare. Résidence sécurisée par un double interphone.

Situation idéale à proximité des transports (bus 601/605/N45 à 2mn), station de Tramway Les Pavillons sous Bois (T4 à 8mn) et gare de RER E Le Raincy /Villemomble à 6mn en bus. De nombreux commerces essentiels sont également situés à 5mn à pied de la résidence. Ecoles, Collège et Lycée dans un rayon de 300m.

Chauffage collectif au Gaz. Charges de copropriété env. 370€/mois, comprenant le chauffage et la consommation d'eau froide/chaude. Taxes foncières 2022 : 1 896€.

Ce bien vous est présenté par Alban Tapin, votre conseiller indépendant Dr House Immo.

Les informations sur les risques auxquels ce bien est exposé sont disponibles sur le site Géorisques : www.georisques.gouv.fr.

Informations Générales



Honoraires à la charge du vendeur

Pièces :	5
Nombre de wc :	1
Nombre de salles de bain :	1
Nombre de salles d'eau :	1
Nombre de chambres :	3
Surface habitable :	119 m ²
Surface carrez :	118,96 m ²
Surface terrain :	90 m ²
Charges mensuelles :	380 €
Taxe foncière :	1896 €
Nombre d'étage :	3
DPE :	266
GES :	57
Type de construction :	Betons
Type de cuisine :	séparée
Type de chauffage :	gaz
Type de couverture :	Terrasse
Exposition séjour :	S
Année de construction :	1971
Date de rénovation :	01/2000
Tout à l'égout	Cave
Double vitrage	Jardin clôturé
Jardin arboré	Jardin paysager

Entrée	19,15 m ²
Séjour	28,73 m ²
Cuisine	13,19 m ²
Chambre	12,75 m ²
Chambre	9,90 m ²
Chambre	16,42 m ²
Salle de bains	4,54 m ²
Salle d'eau	1,92 m ²
Dressing	5,75 m ²
Toilettes.	1,59 m ²
Dégagement	5,02 m ²
Jardin : 2x50m2	100 m ²



a.tapin@drhouse.immo
<https://www.drhouse-immo.com/m/alban-tapin/>