

CADRES
EN MISSION
■ BRETAGNE

CARBAO
BUSINESS / ECHANGE / ETHIQUE

TRIBUNE LIBRE

Stéphanie Tricot
du 08/02/2022

QUEL EST LE POINT COMMUN ENTRE UNE VOILE DE PARAPENTE ET UNE ENTREPRISE ?

Parfois, l'entreprise c'est un
parapente qui est en boule...

Faut tout démêler avant de décoller !



ET POUR Y VOIR PLUS CLAIR ?



Prendre un peu de recul !

1. Décrire les activités clés
2. Evaluer leur efficacité
3. Esquisser des solutions

OBJECTIF :

Se focaliser sur l'essentiel

A yellow and white paraglider is shown in flight against a backdrop of a mountain valley. The paraglider's canopy is primarily yellow with white sections and black accents. The name 'STEWART' is printed in black on the lower part of the yellow section. The background features rolling green hills, a small town, and distant mountain peaks under a blue sky with scattered white clouds.

ET L'AVANTAGE POUR LE DIRIGEANT?

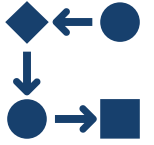
1. Prendre de la hauteur
2. Mettre en œuvre des actions correctives utiles
3. Embarquer ses collaborateurs

OBJECTIF :

Renforcer l'efficacité opérationnelle de l'entreprise

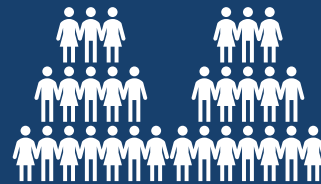
CAS PRATIQUE

STRUCTURATION DES PROCESSUS OPÉRATIONNELS EN VUE DE REPARTIR EFFICACEMENT LES TÂCHES



Structure :

- Association sportive
- 3 salariés
- 1 comité directeur de 12 membres bénévoles
- 250 adhérents



Contexte :

- 1 présidente qui désire lever le pied
- Un comité directeur nouvellement nommé
- 1 projet club à construire



MÉTHODE

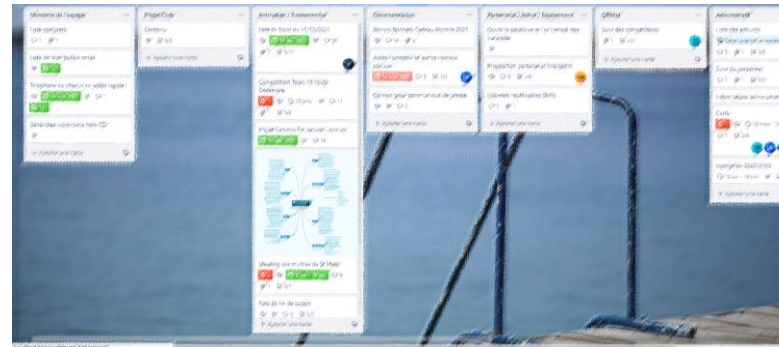
ARRÊT SUR IMAGE

DÉTECTION DES POINTS
À FAIRE ÉVOLUER

MISE EN ŒUVRE & SUIVI

Outils :

Trello, conduite de réunion, mindmapping, interviews, formation/action



Livrables :

- 3 protocoles approuvés
- 1 tableau de répartition des tâches mis en œuvre
- 1 outil collaboratif utilisé au quotidien

A screenshot of a detailed project management table. The table has multiple columns including 'Date de la ville', 'Missions', 'Détails', 'Statut', and 'Responsable'. It contains numerous rows of data, with some rows highlighted in red.

RESULTATS

AVANT

- Des tâches administratives en retard
- Des idées de projets qui ne se concrétisent pas
- Une surcharge de travail pour la présidente et le secrétaire du club
- De nombreux mails d'adhérents non traités



APRES

- 0 dossiers adhérents et 0 courrier administratif en suspens
- Un évènement club mené avec succès et un autre en cours de préparation.
- Des rôles & responsabilités équitablement répartis
- La boîte mail traitée hebdomadairement



COÛT DE L'OPÉRATION : 12 HEURES D'INTERVENTION

VALEUR
AJOUTÉE
SUR 3 AXES

Organisation

- Compte-rendu de CD émis sous 24h
- Planification des activités optimisée
- Protocoles des grands évènements du club connus et partagés

RH

- Vision club partagée entre les membres du CD et les salariés
- Répartition charge de travail plus équilibrée
- Gain évalué = 2 heures de travail/semaine pour le moment

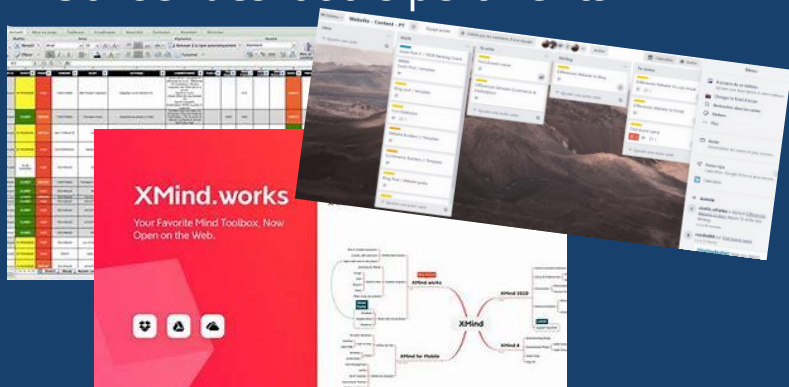
Image

- « Club bien organisé »
- « Equipe de bénévoles soudée »
- « Visibilité renforcée »

QUI SUIS-JE ?

CE QUE J'AIME FAIRE

Utiliser des outils pertinents



Découvrir

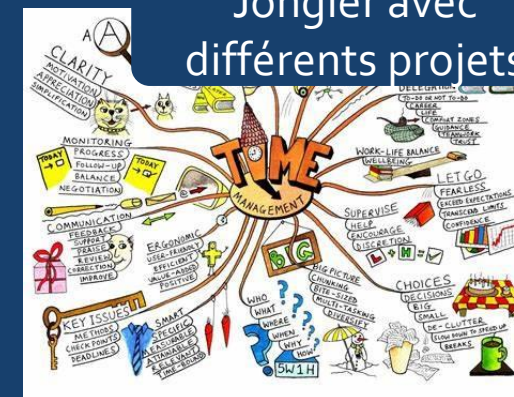


Observer,
écouter,
documenter,
tester

Organiser efficacement



Apporter mon appui
aux équipes en place



Jongler avec
différents projets



Trouver et mettre en
œuvre des solutions

OÙ ÇA ?



Agroalimentaire
Bâtiment
Commerce
Distribution BtoB
Environnement
Industrie
Services



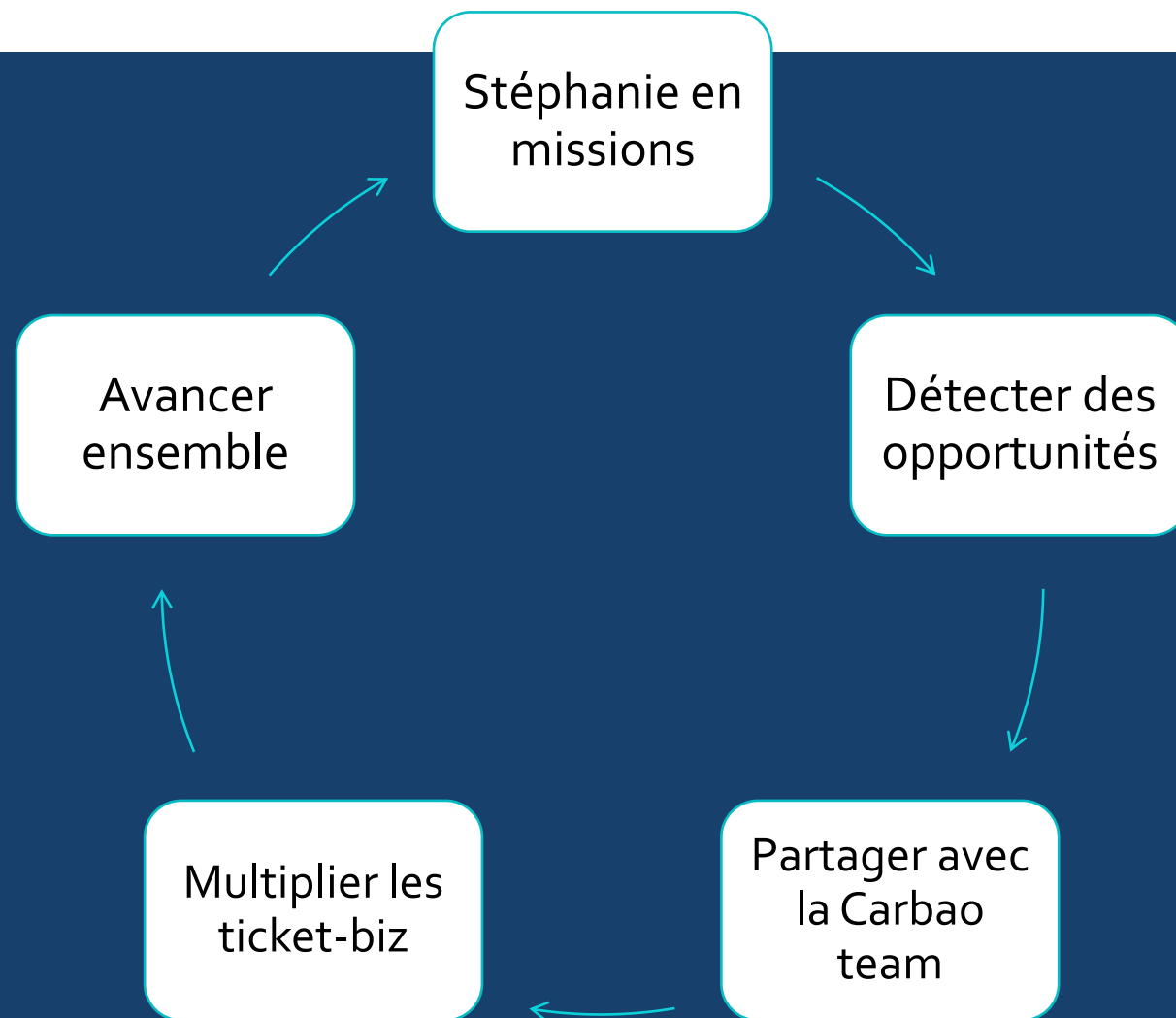
TPE, PME
et Start-up
de 3 à 30 salariés



Basée à St Malo
Interventions :
Bretagne
Pays de la Loire
Normandie

CARBAO & MOI

CARBAOTONS ENSEMBLE



Merci
pour votre attention

ENTREPRISE DE PORTAGE SALARIAL

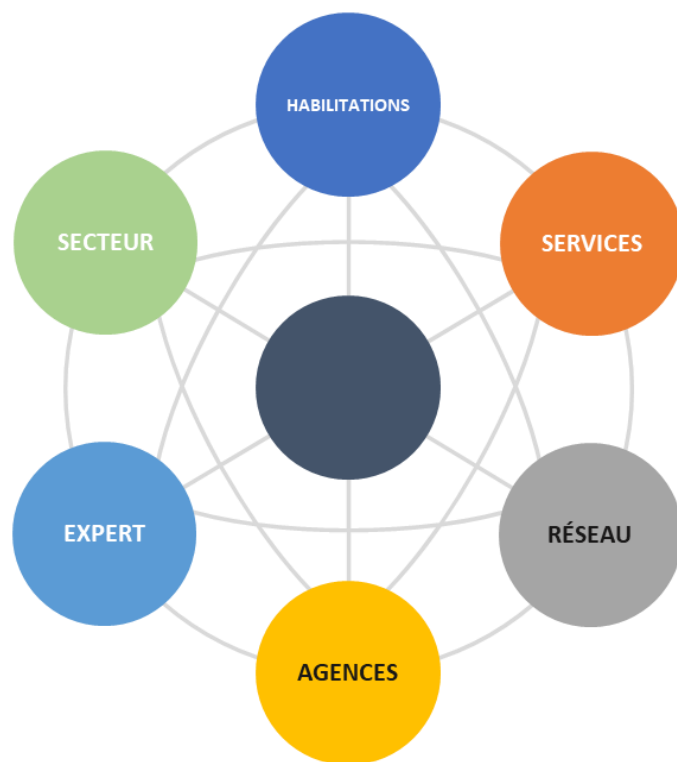
statut juridique pour des consultants, formateurs, managers de transition

DEPUIS 1999

membre administrateur de PEPS (syndicat de la profession)

GROUPE NATIONAL

présent au niveau local avec des interlocuteurs de proximité dédiés



HABILITATIONS

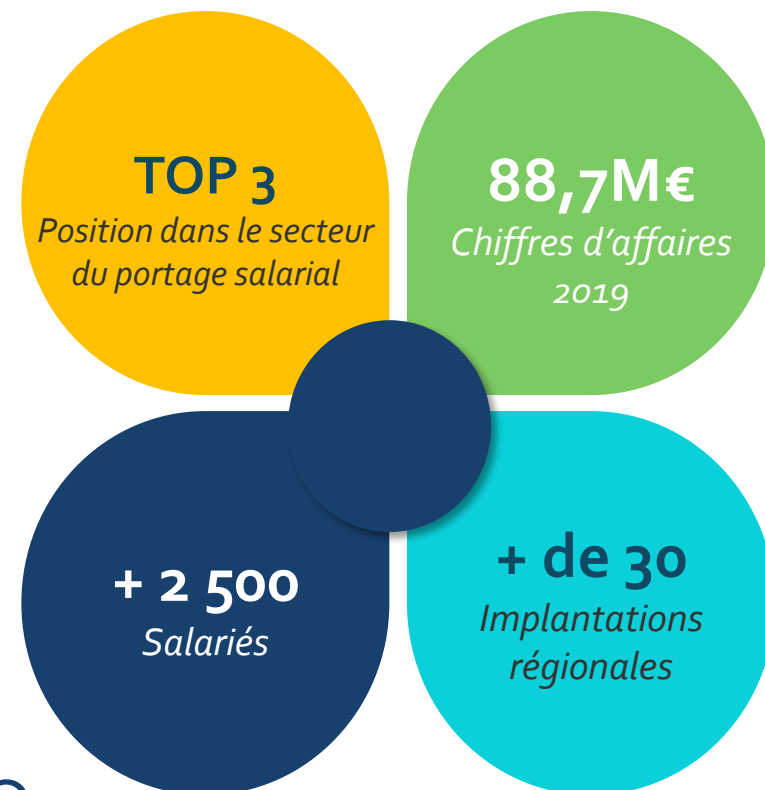
Datadock, Qualiopi, CIR

SERVICES SPÉCIALISÉS

International, organisme de formation, appels d'offres, offres de mission, management de transition...

UN RÉSEAU

de professionnels France et International



CADRES
EN MISSION

CADRES EN MISSION - INFO