



Installation • Rénovation • Dépannage



**07 69 66 35 78**

info@westdomelec.com

44, avenue des Comptoirs  
35400 **SAINT-MALO**

**Interphonie**      **Alarme**  
Contrôle d'accès  
**Vidéosurveillance**

[www.westdomelec.com](http://www.westdomelec.com)



La sécurité pour tous

Le système d'alarme

## 1) L'histoire de l'alarme :

-Etymologie du mot alarme:

« Alarme » est aujourd'hui un mot largement usité dans le langage courant. Son origine date du XIV<sup>e</sup> siècle : on le doit aux soldats italiens dont les cris d'alerte lors d'une embuscade ou d'une attaque ennemie se traduisent par des « All'arme ! », littéralement « Aux Armes » en Français.

## -L'évolution de l'alarme, quelques dates importantes:

- 390 avant JC, les oies du Capitole ou le premier système d'alarme sans fil dans l'histoire.

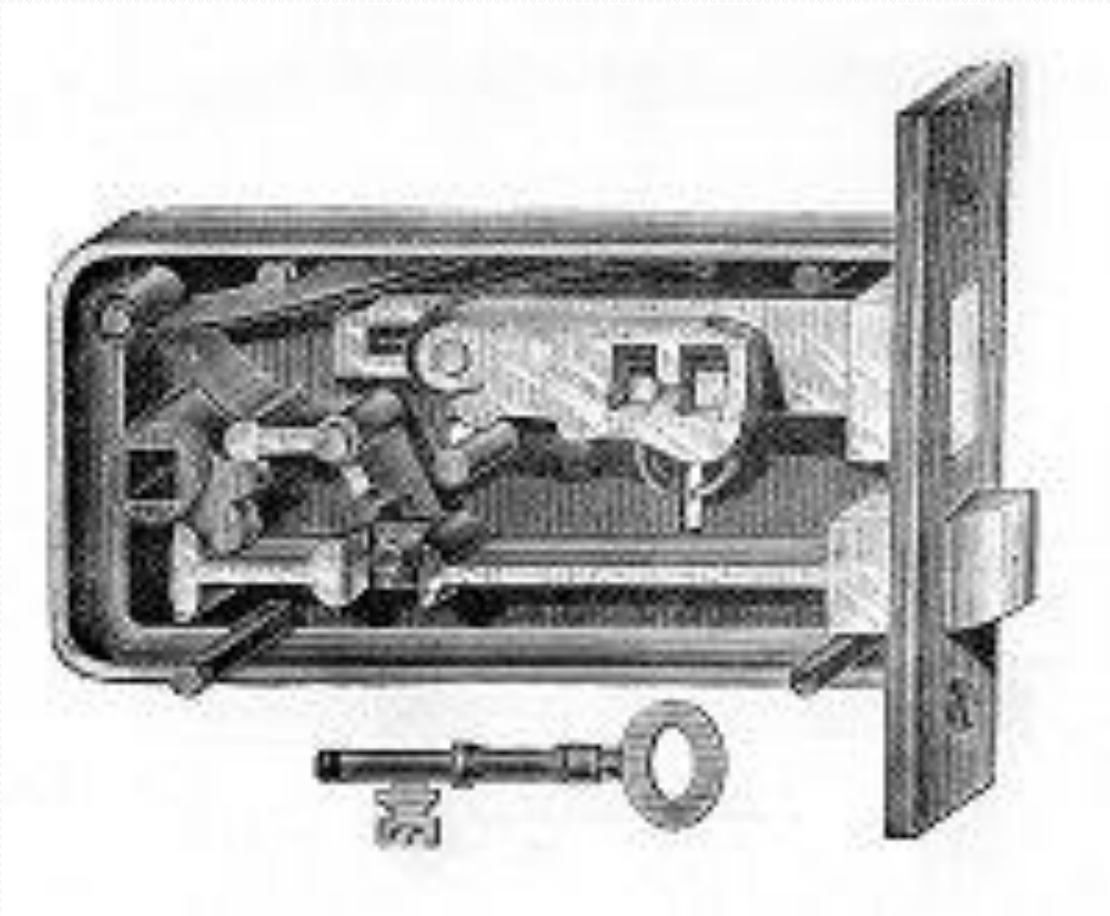
D'après la légende, des oies éveillèrent les Romains de leur chant mélodieux, en entendant les Gaulois envahir la Ville dans la nuit noire. Grâce à elles, Rome fut sauvée de ces barbares chevelus...



-18<sup>ème</sup> siècle, les prémices des systèmes d'alarmes:

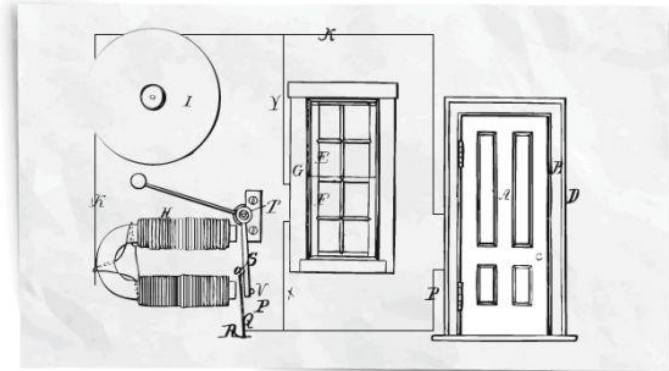
Tidesley, chercheur Anglais, met au point un moyen de protéger les habitations en plaçant un carillon relié à la serrure.

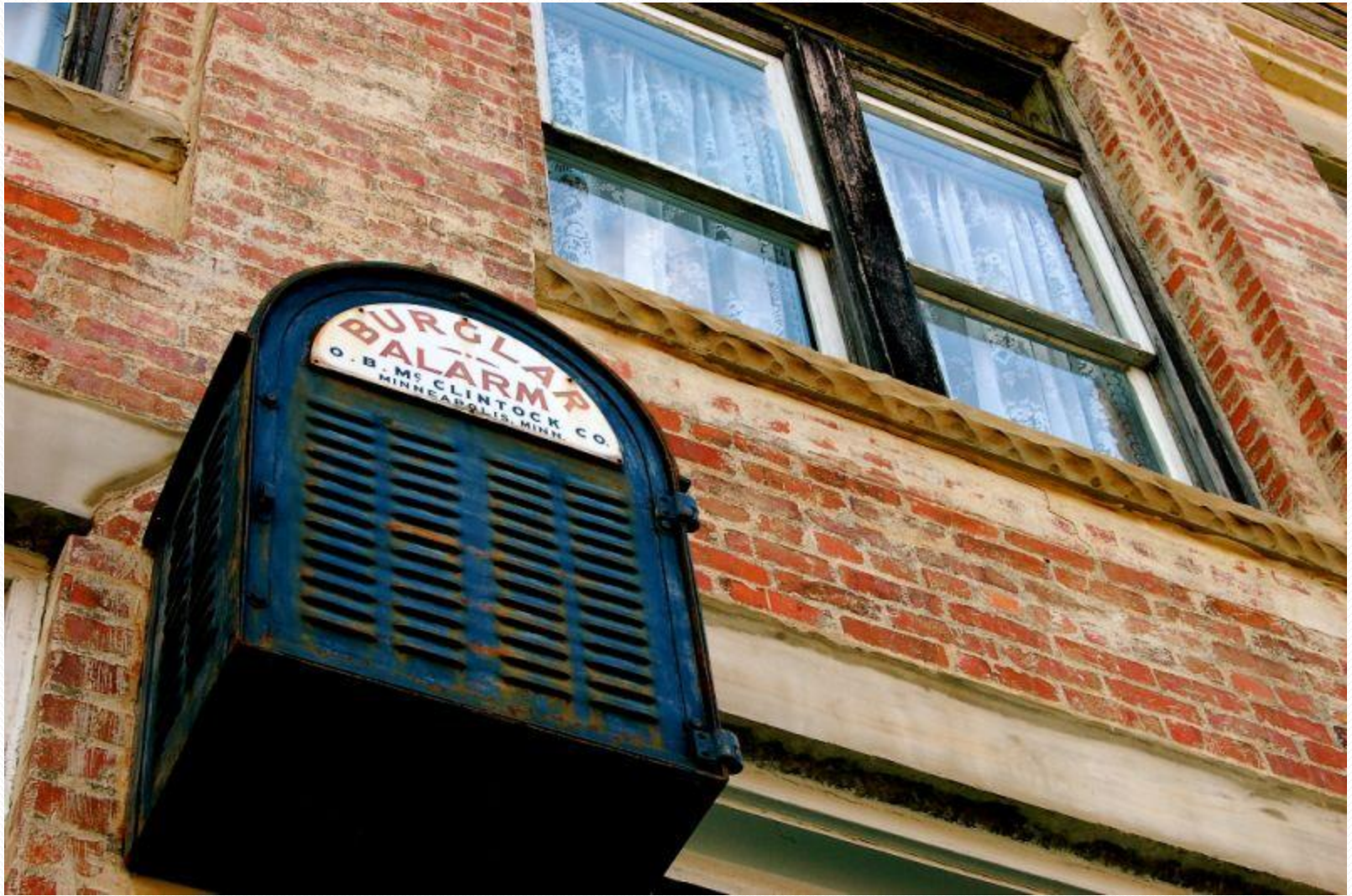
En cas d'intrusion par la porte, le carillon retentissait et alertait les habitants.



## -Les avancées majeures du 19<sup>ème</sup> siècle:

Première utilisation de l'électricité pour les alarmes. Le procédé est simple, dès qu'une porte ou une fenêtre était ouverte, le circuit électrique se refermait, ce qui entraînait une transmission du courant, puis une vibration qui actionnait des petites cloches disposées un peu partout dans la maison.





- **SMOKE DETECTOR OPERATION IS FULLY SUPERVISED**
- **OPERATES FROM 6 VOLTS D.C.**



Patents applied for

**No. 527**

## GIVES EARLY WARNING OF FIRE

- FULLY SUPERVISED... No. 508 CONTROL INSTRUMENT WILL GIVE TROUBLE SIGNAL IF WIRES TO SMOKE DETECTOR BREAK OR BULB IN DETECTOR FAILS.
- SIGNALS ALARM AT 2%-4% SMOKE OBSCURATION



The Ademco No. 527 is factory adjusted to transmit an alarm signal when it senses a smoke density of 2% to 4% obscuration in its smoke chamber. The alarm relay then locks-in until reset.

The Ademco No. 527 Smoke Detector can warn of fire before flames reach the danger level. By detecting the presence of smoke in the air, precious extra minutes can be gained which can mean the difference between life and death.

The No. 527 is factory adjusted to transmit an alarm signal when it senses smoke density of 2% to 4% obscuration in its smoke chamber. It operates from a power source of 6 volts D. C. and therefore can function under standby power conditions from the 6 volt batteries in the No. 508 control instrument.

It can be surface mounted easily on any ceiling. Its attractive streamlined design and neutral ivory color allow it to blend easily into any surroundings.

**ALARM DEVICE MANUFACTURING COMPANY**  
A DIVISION OF FITZPATRICK CORPORATION

## INEXPENSIVE BURGLAR ALARM SYSTEM FOR HOMES

**ADEMCO**

No. 515



1 1/2 W x 7 1/4 H x 2 1/2 D



Here at last is a versatile, complete open circuit burglar alarm system, designed for economical fast installation. The complete alarm, housed in an attractive steel cabinet is small, making it ideal for the protection of spot locations. Front doors, closets, windows, or any other area in the home can be protected quickly. Only a single cabinet to mount. Connect one or more contacts to the enclosed terminal strip and your installation is complete!

A built in blast horn sounds an earpiercing intermittent BEEPI, BEEPI, BEEPI, when any contact connected to the alarm is disturbed. The blast horn continues its shrieking even when the contact is restored to normal until shut off by an authorized person.

The alarm is turned off or on by means of a key lock switch. This lock may be placed directly in the alarm unit itself, mounted on or near a door as a shunt lock, or placed in any other convenient location. Provision is made on a terminal strip to add an outside bell when needed. No additional battery is required when any Ademco underdome bell is used.

These Ademco alarm units are inexpensive! This permits using several of them in a home, providing highly desirable, usually very expensive, zoned protection. Using more than one unit also tremendously simplifies the installer's wiring and provides the home owner with the ability to turn the alarm off in one section of his home while maintaining full protection in other parts.

The alarm system may be operated (A.C. D.C.) from house current with automatic transfer to battery in the event of a power failure by adding an Ademco No. 89 ENERGY PACK. See page 17.

SUPPLIED READY TO INSTALL, BUT LESS BATTERY AND KEY LOCK SWITCH

Special note: Key lock switches No. 99, No. 2274 or 2019 may be used with this alarm and are available keyed alike when needed. See page No. 61 for more information.



- All components are contained in one compact steel cabinet including batteries, relays and a special design Blast Horn.
- Terminals are provided to add an Outside Bell when needed.
- Intermittent Blast Horn shrieks, BEEPI BEEPI BEEPI!
- Will operate from A.C. with automatic transfer to standby battery, by substituting a No. 89 ENERGY PACK and a lantern battery for the larger battery illustrated.
- Ideal for protecting doors, windows, closets, etc.

1665 ST. MARKS AVE., BROOKLYN 33, N. Y.

-A partir de 1970, on entrevoit l'alarme de maison moderne, invention des premiers détecteurs de mouvement associés aux systèmes d'alarme.

-Dans les années 80, premières utilisations de l'alarme sans fil.

-Années 2000: L'alarme RTC et l'alarme GSM font leur apparition, permettant d'envoyer des alertes par réseau téléphonique filaire ou par mobile.

-De nos jours: alarme qui communique totalement sans fil, intégrée avec de la vidéosurveillance et gérée avec des applications smartphones.



L'alarme sans fil ou radio :

# 1. Qu'est-ce qu'une alarme sans fil ?

C'est une alarme à liaisons radio hertziennes : les informations entre les éléments du système, au lieu de circuler dans des fils comme pour les alarmes filaires, sont véhiculées par signaux radio. La pose est donc nettement simplifiée car il n'y a pas à tirer de câbles dans tout le logement et les appareils, alimentés par piles, ne nécessitent pas de raccordement au réseau électrique.

## 2) Les fonctions d'un système d'alarme:

### >>> Détecter <<<

avec les détecteurs d'ouverture à poser sur les portes et fenêtres, les détecteurs de mouvement à infrarouge et éventuellement les détecteurs spécialisés : bris de vitre, contact sabot porte basculante ...

### >>> Commander <<<

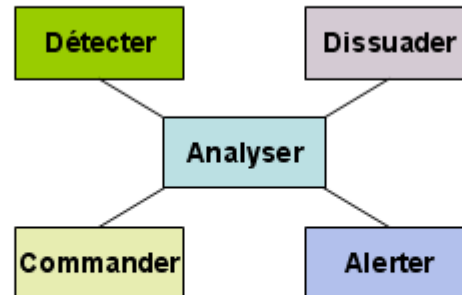
le système en le mettant en marche ou à l'arrêt à l'aide du clavier mural codé ou des télécommandes portatives

### >>> Dissuader <<<

grâce à la sirène intérieure qui a pour objectif de déstabiliser l'intrus et lui rendre très difficile le maintien dans les lieux

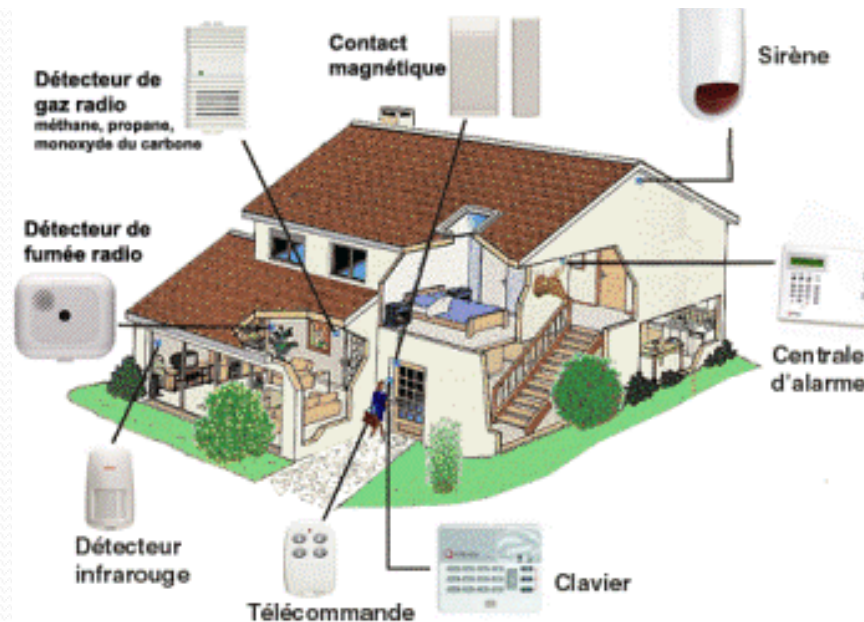
### >>> Alerter <<<

avec la sirène extérieure flash qui prévient le voisinage, et avec le transmetteur téléphonique qui appelle les numéros programmés par vos soins : votre mobile, des proches, un centre de télésurveillance...



### >>> Analyser <<<

La centrale reçoit et analyse les informations émises par les détecteurs et les éléments de commande et déclenche en cas d'intrusion les moyens de dissuasion et d'alerte.

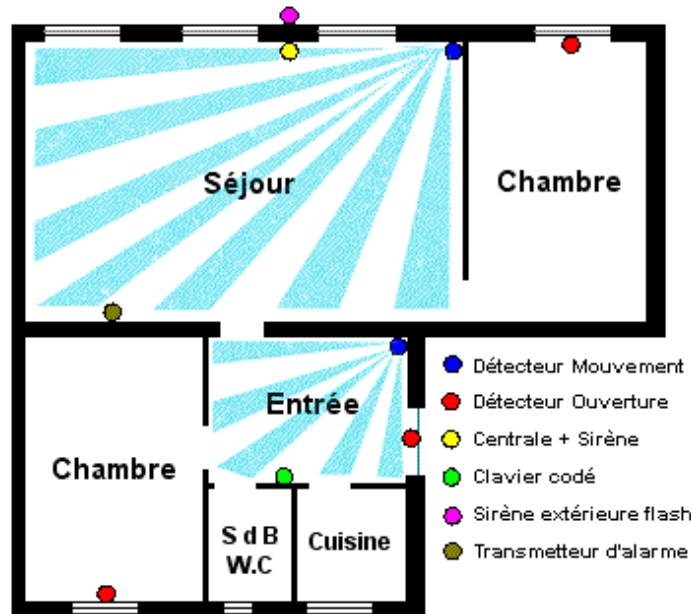


## 4) Exemple de protection pour le rez de chaussée d'une maison:

Dans cette installation le **détecteur de mouvement** de l'entrée et le **détecteur d'ouverture** de la porte principale sont *temporisés* ce qui laisse 20 secondes pour composer son code secret sur le **clavier codé** afin de désactiver le système.

En revanche le **détecteur de mouvement** du séjour et les **détecteurs d'ouverture** des fenêtres sont *immédiats* : en cas de détection ils déclencheront immédiatement tous les moyens d'alerte.

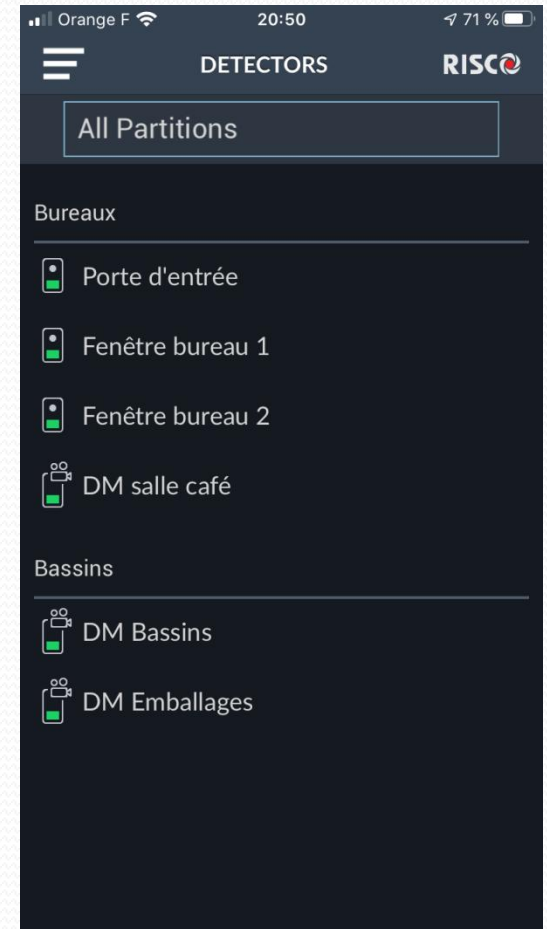
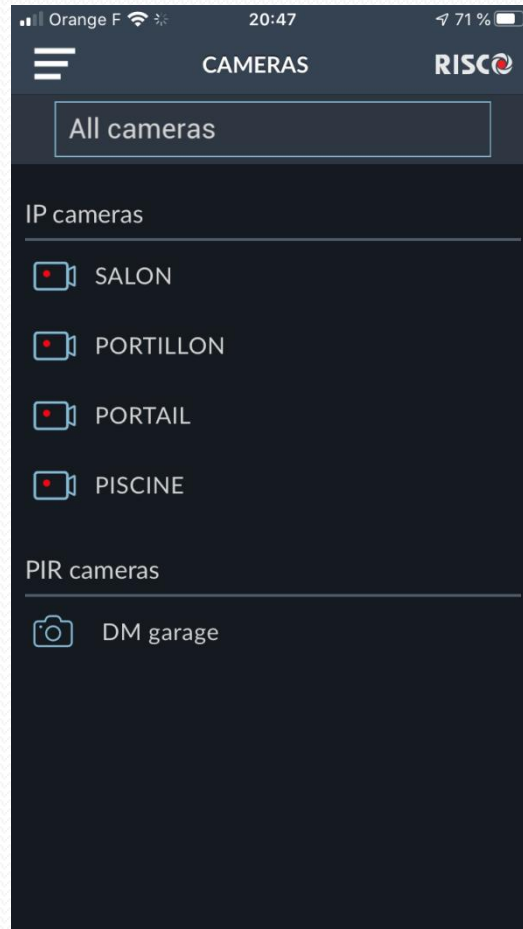
Chacun des détecteurs est affecté à l'une des zones ce qui permettra si besoin de surveiller l'habitation en *marche partielle*.



# 5) Centrale AGILITY 4 RISCO :



# 6) L'application IRISCO, quelques captures d'écran:





Installation • Rénovation • Dépannage



**07 69 66 35 78**

info@westdomelec.com

44, avenue des Comptoirs  
35400 **SAINT-MALO**

**Interphonie**      **Alarme**  
Contrôle d'accès  
**Vidéosurveillance**

[www.westdomelec.com](http://www.westdomelec.com)