

Cécile LENOT

EXPERT-COMPTABLE



Qui suis-je ?

Dirigeante

Fondatrice du cabinet ACP expert

Maman d'un garçon de 8 ans

DATES CLES

2005 : mes débuts en cabinet comptable en apprentissage

2015 : après 10 ans en cabinet et quelques années d'études plus tard le DEC : DIPLOME D'EXPERTISE COMPTABLE

2018 : installation ex-nihilo à Ecole-Valentin

2022 : déménagement à Pouilley-les-Vignes



Qui suis-je ?

ROLES DANS LES RESEAUX D'AFFAIRES

Vice présidente CARBAO BESANCON

Boosteuse (Présidente) BOUGE TA BOITE BESANCON

ROLES DANS LES INSTANCES

Présidente de la Chambre professionnelle des
experts-comptables du Doubs



ACP expert

Une équipe de 5 collaborateurs
et une expert-comptable
Audrey, Mathéo, Brenda,
Victorien, Marie, Cécile

LES VALEURS

Accompagnement

Conseil

Proximité

Expertise



Qui accompagnons- nous ?

Des créateurs

Choix du statut, étude de faisabilité du projet, réalisation du dossier prévisionnel, recherches de financement, création de la structure juridique.

Des entreprises

Auto-entrepreneurs, entreprises individuelles, sociétés, professionnels libéraux quelque soit l'activité : industrielle, artisanale, commerciale, libérale (sauf agricole)

Des particuliers

Loueurs en meublé non professionnels ou professionnels, déclarations de revenus IRPP, revenus fonciers, dirigeants de sociétés civiles immobilières

Des associations

Quelque soit l'activité pour une mission d'accompagnement

Comptabilité

Bilan, mais pas que !

Situation intermédiaire (mini-bilan : pourquoi ? savoir si je peux recruter, suivre ma rentabilité, préparer un projet d'investissement)

Tableau de bord

Missions sociales

Salaires, contrats de travail, obligations déclaratives, procédure disciplinaire, solde de tout compte, assistance au contrôle social

Missions juridiques

Création de société, gestion des assemblées générales, transmission d'entreprise, accompagnement en cas de cession de fonds de commerce ou de parts sociales

Missions fiscales

TVA, impôts sur les bénéfices, impôt sur le revenu, CFE, CVAE, conseils fiscaux, assistance au contrôle fiscal

Missions informatiques

Plateformes collaboratives, logiciels de facturation, de gestion de notes de frais et pour bientôt la facturation électronique

Gestion et organisation

Mise à disposition de solutions dématérialisées pour les échanges de documents, domiciliation d'entreprise (bientôt)

Missions sur mesure

Choix du financement du véhicule, choix d'investissement immobilier, accompagnement au bilan retraite et prévoyance avec les assureurs ...

Nos domaines d'intervention



Les tarifs

Lettre de mission obligatoire avec détail des travaux effectués par le cabinet ou par le client et montant des honoraires liés à ces travaux, modalités de règlement, obligations réciproques

Un tarif personnalisé selon vos besoins

Un tarif standardisé pour quelques prestations : sociales notamment

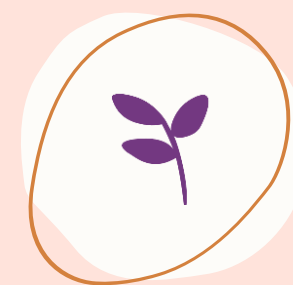
Nos qualités



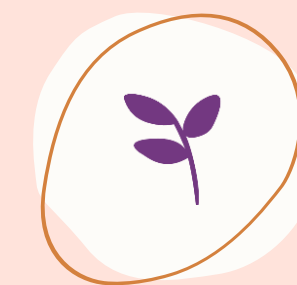
Une équipe jeune et dynamique



Une structure à taille humaine



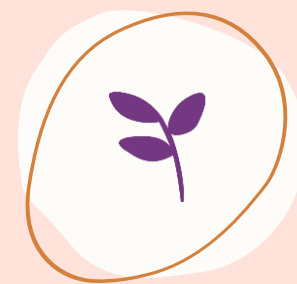
Une gestion en binôme



L'accompagnement par l'interprofessionnalité

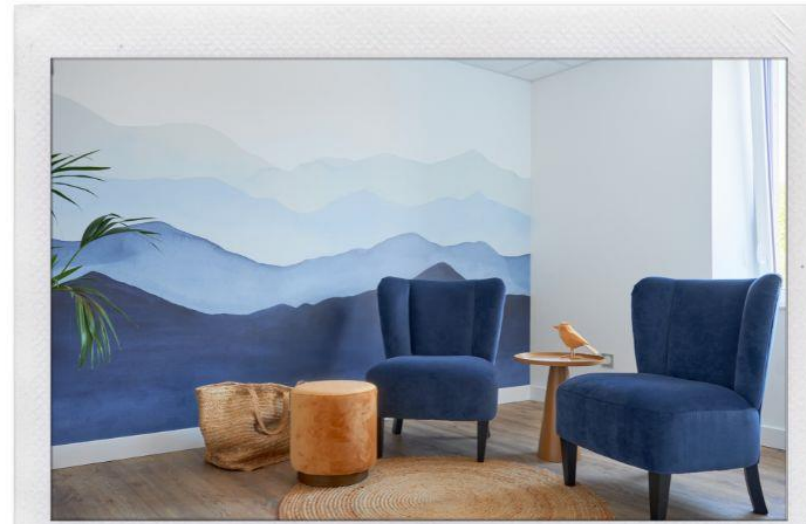


Une adaptabilité renforcée



Rigueur et organisation

acp
EXPERT



Cabinet d'Experts Comptables



ACP Expert - Pouilley les Vignes

Notre cadre de travail

Un cabinet comptable fraîchement rénové au Coeur de la commune de Pouilley-les-Vignes



Notre environnement de travail

UN CADRE REGLEMENTAIRE MOUVANT

La loi de finances

CA VOUS INSPIRE ?

Chaque année une actualisation des règles
fiscales

La loi de finances c'est quoi ?

DES MESURES
FISCALES SOCIALES
ET JURIDIQUES

APPLICABLES POUR
2024

CONCERNE LES
ENTREPRISES ET LES
PARTICULIERS

Ce qu'il faut retenir

POUR LES PARTICULIERS

L'IMPOT SUR LE REVENU

LES TRANCHES DU BARÈME SONT REVALORISÉS DE 4,8 % (À SALAIRE ÉQUIVALENT, ON PAYE MOINS D'IMPÔTS)

Evolution du seuil de plafonnement du quotient familial (1678->1759 €)

Gestion du prélèvement à la source : individualization du taux pour les coupes avec option possible pour un taux unique applicable dans les 3 mois de la demande (effet 1/9/2025)

Ce qu'il faut retenir

POUR LES ENTREPRISES

CVAE

Suppression totale en 2024 prévue dans la dernière loi de finances

Mesure reportée : suppression complète en 2027

CONTROLE FISCAL

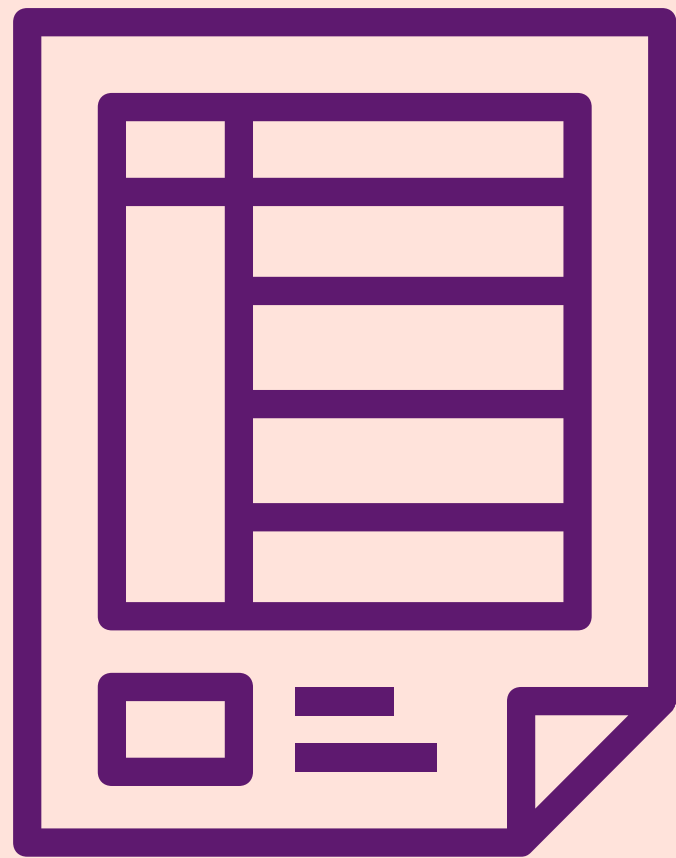
Possibilité de déterminer d'un commun accord, entreprise et administration du lieu où se déroulera le contrôle

RAPPEL - CREDIT D'IMPOT FORMATION

DÉPENSES EXPOSÉES POUR LA FORMATION DES DIRIGEANTS

Montant doublé pour les heures de formation effectuées jusqu'au 31/12/2024

Pour en bénéficier : un réflexe : conserver son attestation de formation indiquant le nombre d'heures, la date et le nom du dirigeant

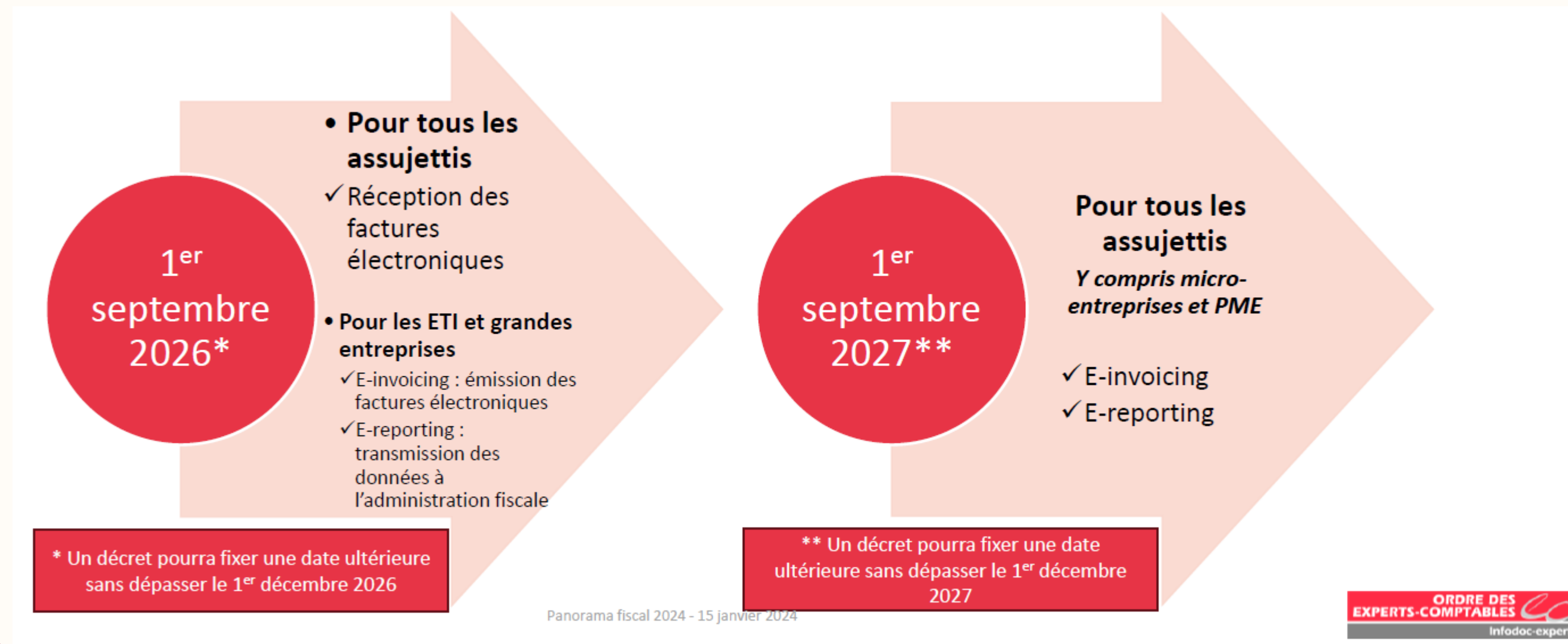


Et la facturation
électronique ?

Vous êtes prêts ?

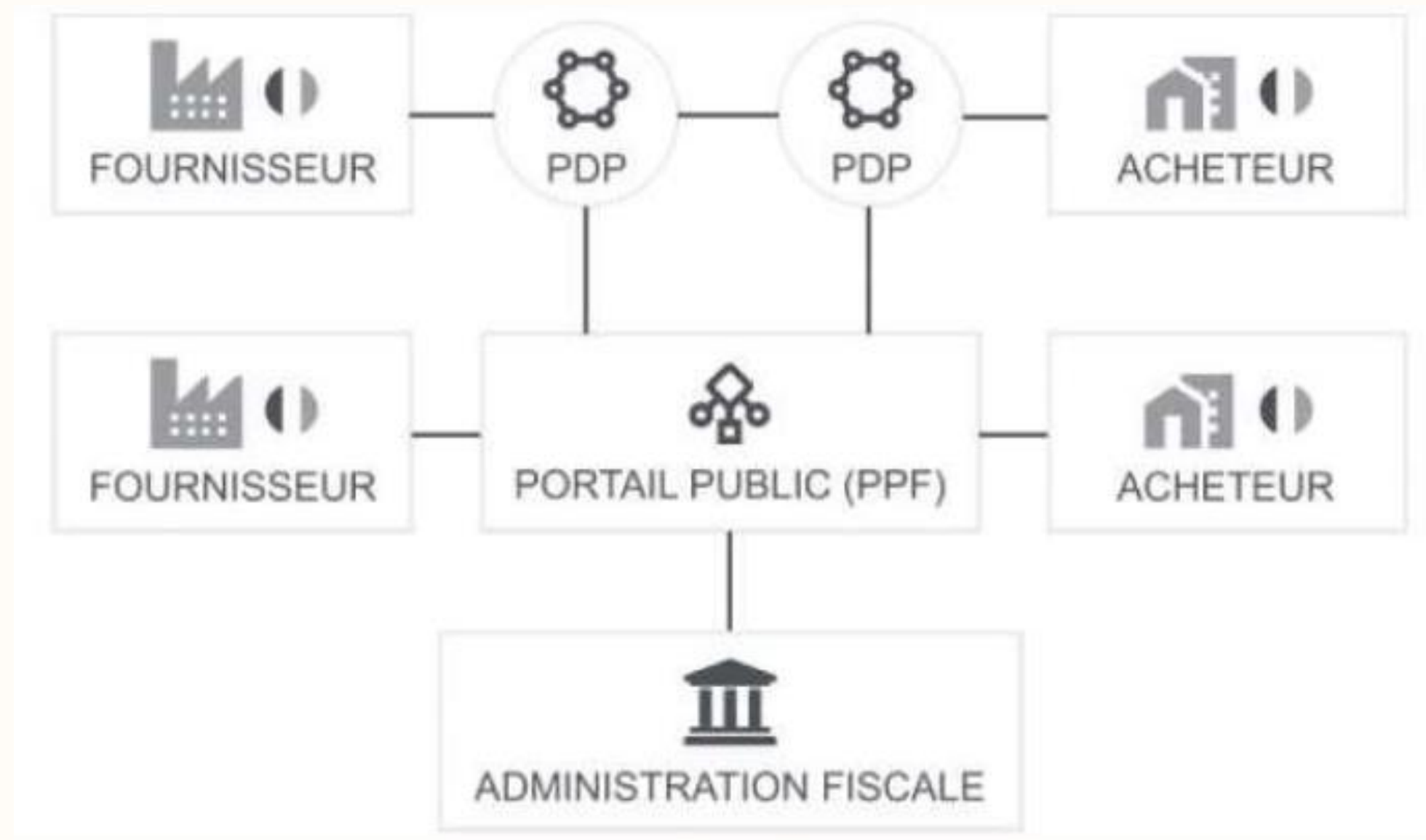
La facturation électronique

Le NOUVEAU calendrier de mise en place



La facturation électronique

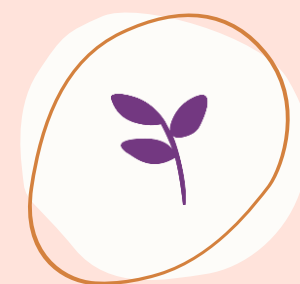
Le concept



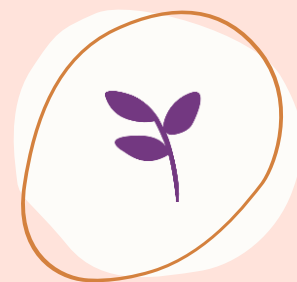
C'est à vous



Vos questions ?



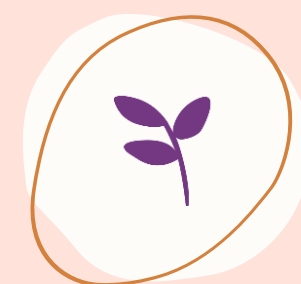
Vos retours ?



**Merci pour votre
attention**



Une petite faim ?



Une petite soif ?