



CLOODY

La solution Cloud collaborative



04 77 23 91 70



contact@e-r-i.fr



www.clody.net



4 rue Jean Jaurès,
42300 Roanne

SOMMAIRE

Interface et utilisation 01

Accessibilité et flexibilité 03

Sauvegarde et protection 05

Partage et réception de fichiers 07

Espace collaboratif 09

Application mobile 11

01

Interface et utilisation

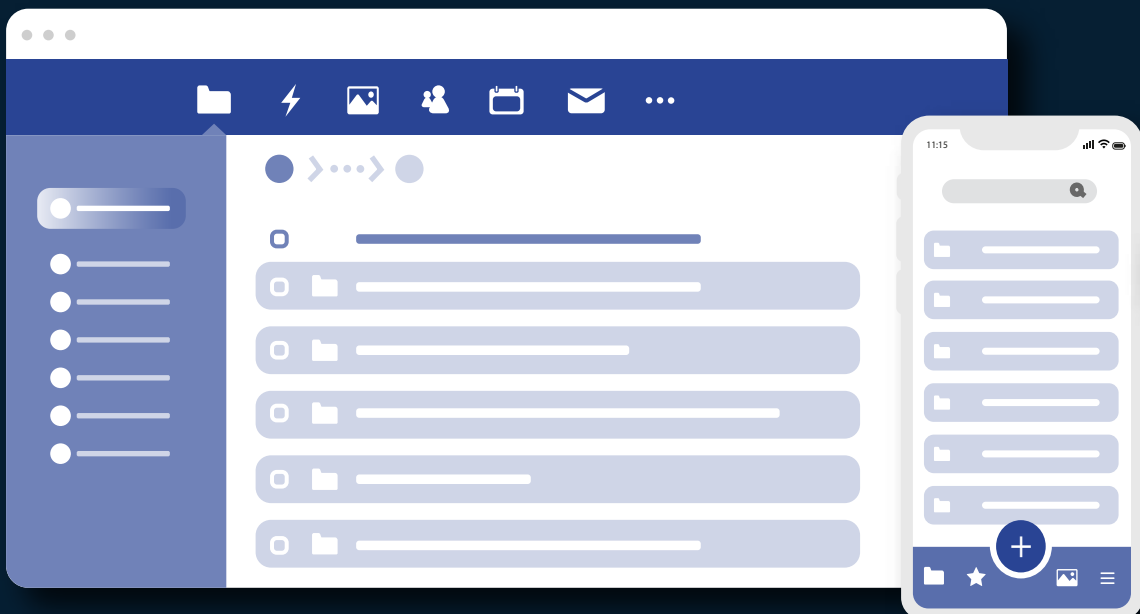
INTERFACE ET UTILISATION

Clody est un espace de stockage Cloud dans lequel les utilisateurs peuvent déposer toutes sortes de fichiers (texte, tableau, photo, vidéos, etc.) à l'aide d'un simple «glisser-déposer».

L'interface web est rattachée au nom de domaine de votre site internet. Elle est accessible depuis n'importe quel moteur de recherche.



Transformez votre façon de travailler avec Clody

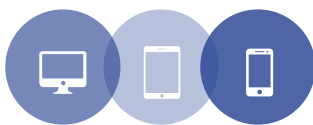


02

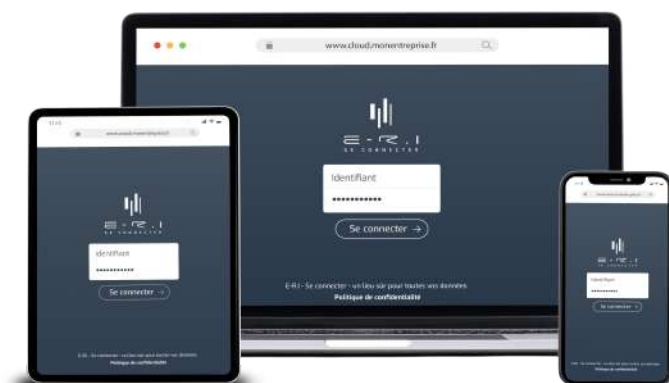
Accessibilité et flexibilité



- ACCÈS ILLIMITÉ -
VOS DONNÉES NE SONT PLUS QU'À UN CLIC



Accédez à tous vos fichiers à tout moment et depuis n'importe quel appareil, qu'il s'agisse d'un environnement macOS, Windows ou sur votre smartphone.



03

Sauvegarde et protection des données



Toutes vos données sont chiffrées afin de garantir leur intégrité et leur confidentialité.



Nous prévoyons des espaces de stockage conséquents, adaptés à vos besoins et votre activité à partir de 250Go.



Une sauvegarde 3 2 1 est prévue chaque jour pour l'ensemble de vos données.

STOCKAGE ET PROTECTION DE VOS INFORMATIONS

AVEC CLOODY, VOS DONNÉES SONT À L'ABRIS DES REGARDS INDISCRETS

Clody n'est pas une simple solution de stockage en ligne. En effet, nous prenons la **sécurité et la confidentialité des données** de nos clients très au sérieux. C'est pour cette raison, que nous avons fait de Clody une **solution de stockage et de sauvegarde complète**. Vous disposez de votre propre espace Cloud, hébergé dans un serveur privatisé.

Chaque jour, nous opérons une **sauvegarde 3 2 1** de l'ensemble de vos données. Ce modèle de sauvegarde permet de renforcer la sécurité et de prévenir les risques d'un sinistre.

03 COPIES DES SAUVEGARDES

02 SUPPORTS DIFFERENTS

01 COPIE HORS SITE

04

Partage et réception de fichiers

PARTAGE ET RÉCEPTION DE FICHIERS VOLUMINEUX



Partage de fichiers

Créez des **liens de partage** pour transférer des fichiers volumineux.



Espace de dépôt

Créez un espace de dépôt sécurisé pour recevoir un fichier volumineux sur votre espace Cloud.



Gestion des droits

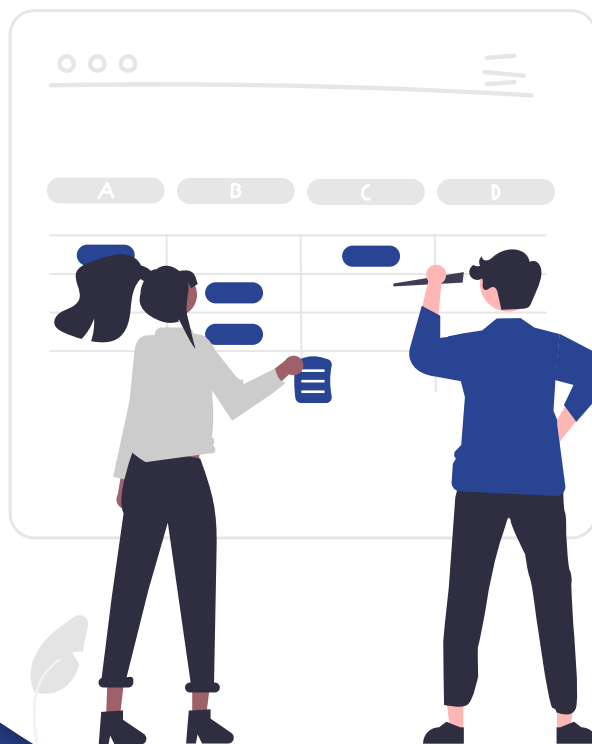
Gérez les droits de partage de vos fichiers (droit de suppression, modification, mot de passe, etc.)



Le partage et la réception de fichier et de dossier volumineux sont possibles directement depuis Cloudy. Les utilisateurs peuvent partager leur fichier à différentes cibles telles que les collaborateurs, les clients ou les partenaires.

05

Espace Collaboratif

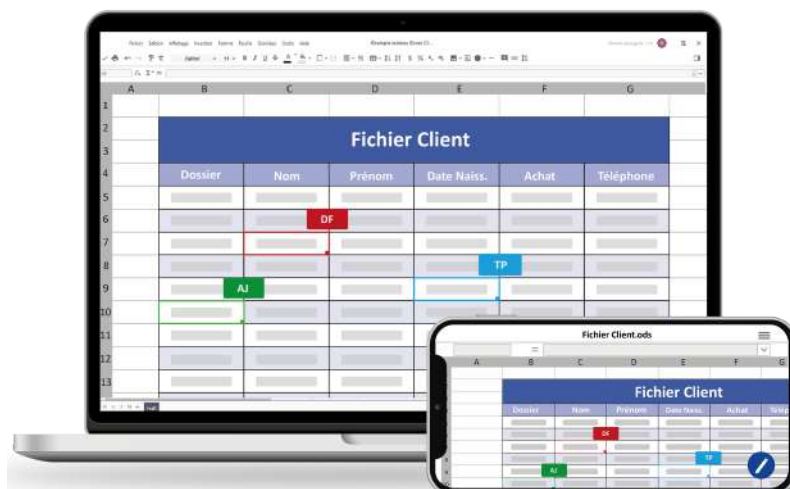


ESPACE COLLABORATIF

COLLABOREZ EN TOUTE SIMPLICITÉ AVEC CLOODY

Une suite bureautique collaborative est mise à disposition des utilisateurs. Les fichiers de type Microsoft Office (texte, tableur, présentation) peuvent être édités directement depuis Cloudy. Les collaborateurs peuvent travailler simultanément sur le même fichier depuis n'importe quel appareil connecté.

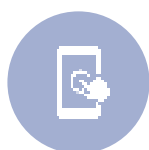
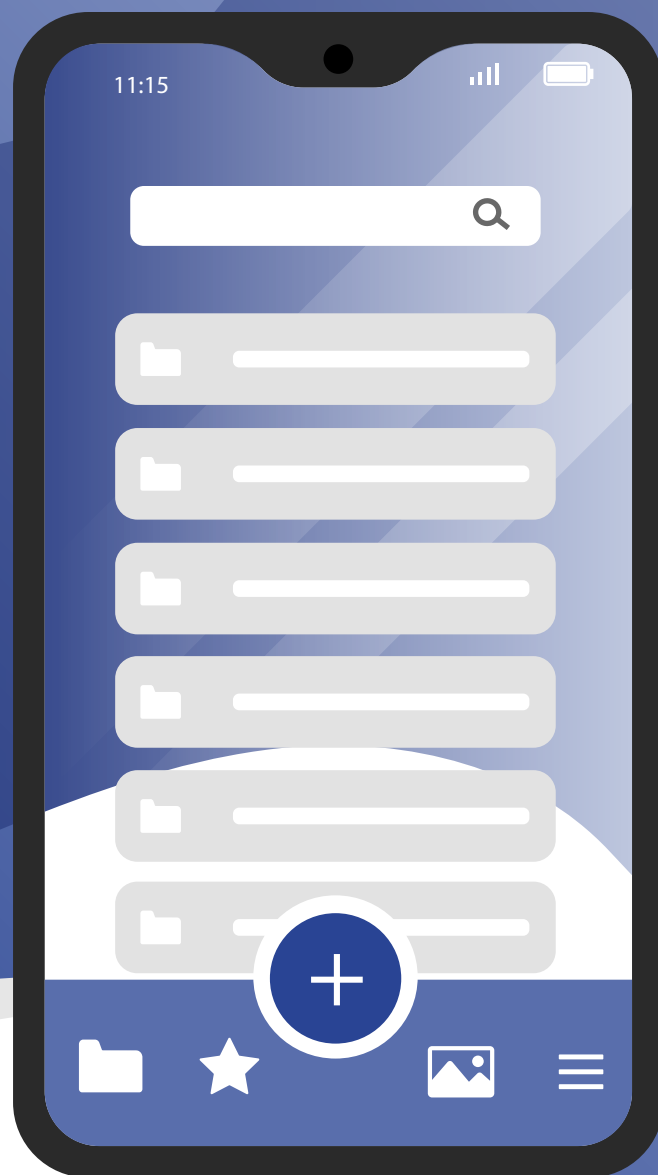
Un rapport d'activité est mis à jour à chaque nouvelle action d'un document partagé pour un suivi optimal des projets.



06

Application Mobile

APPLICATION MOBILE



Accès illimité

Grâce à l'application mobile, vous pouvez consulter, modifier et partager vos fichiers à tout moment.



Extension de stockage

Vos photos et vidéos occupent beaucoup de place dans votre smartphone ? Profitez de votre espace Cloud pour les stocker.



Scan de fichier

Scanner un document depuis l'application mobile sous format PDF pour l'enregistrer directement dans votre espace Cloud.

SYNCHRONISATION AUTOMATIQUE

L'application est disponible sur tous les systèmes d'exploitation (iOS, android, Linux).

La synchronisation du contenu de votre espace Cloudy fonctionne automatiquement dans les deux sens, de votre interface web à votre application mobile et inversement. Ainsi, vos données sont toujours à jours et à portée de main.