

PORTFOLIO



STRATÉGIE DE COMMUNICATION INTERNE

Travail collaboratif avec le service SNCF - DIRECTION COHÉSION &
RESSOURCES HUMAINES FERROVIAIRE
Travail in situ - SNCF Campus Étoiles

Projet 2015



«snf-kit-intranet» en motion design



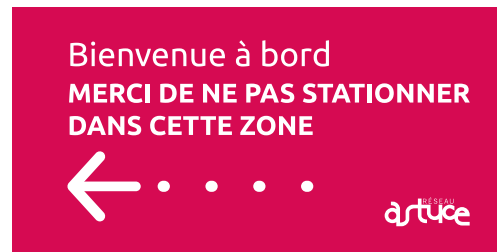


ATELIER 1 - L'EXPÉRIMENTAL

MAQUETTE PÉDAGOGIQUE	NOTRE DÉMARCHE	DU RÉSULTAT ADAPTÉ
TOUCHPOINTS SCÉNARIOS USABILITY TESTING	MIND MAP BENCHMARKING EXPERIENCE PROTOTYPE SWOT ANALYSIS	DÉMONSTRATION PILOTE VENTE SUR MOBILE

Il valide son trajet sur son application...

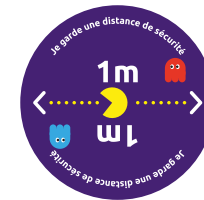
fabricemilloz.com
designer de service



Signalétique au sol



Déclinaisons possibles



Travail sur la stratégie de communication Campus et Intercampus Occitanie Montpellier

Conception plateforme web

Conception kit de com

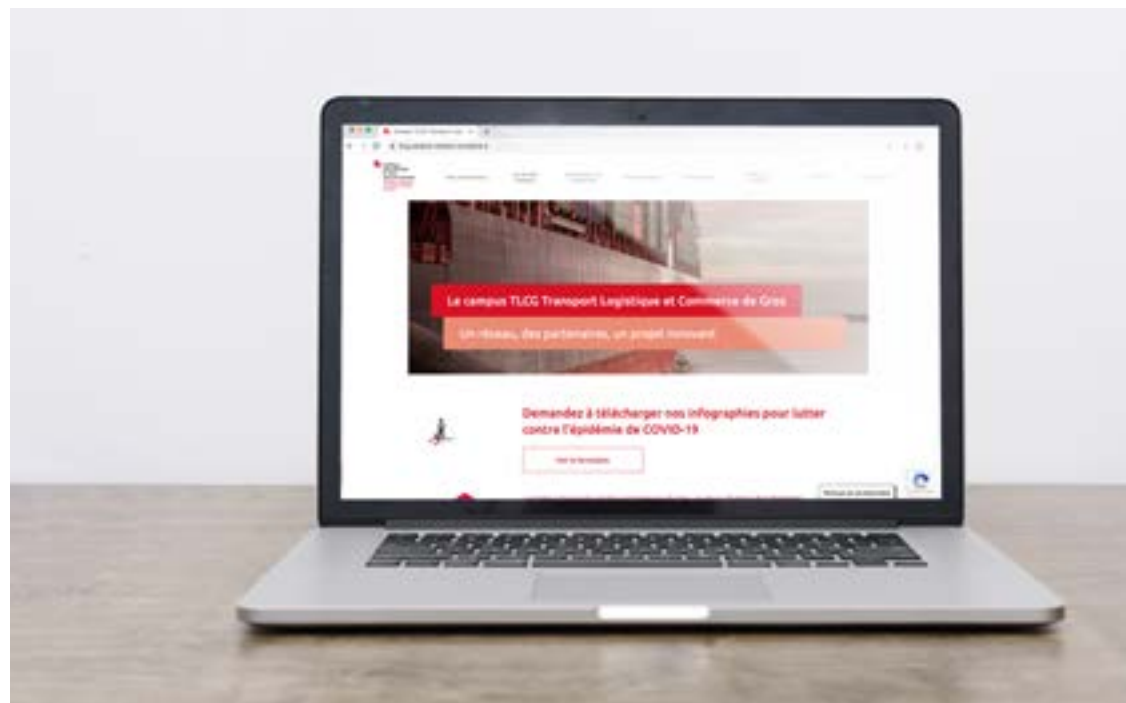
Création vidéos

Conception Powerpoint

Événements

Projet pédagogique Covid-19

Hébergement web



Powerpoint



Tournage



Covid 19



Motion design



Document

Pédaler le long de la Seine, c'est la promesse de cet itinéraire cyclable de plus de 400 km qui reliera Paris au Havre et à Deauville



Cahier des charges
Seine à vélo - phase 1



10 Oct. 2016 - Cahier des charges - Seine à Vélo



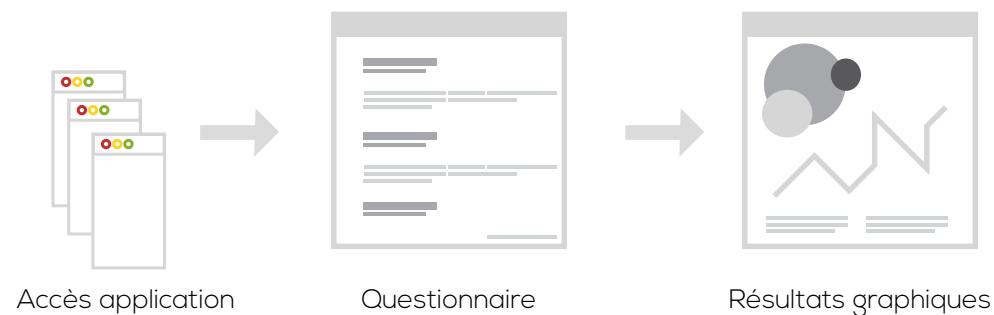
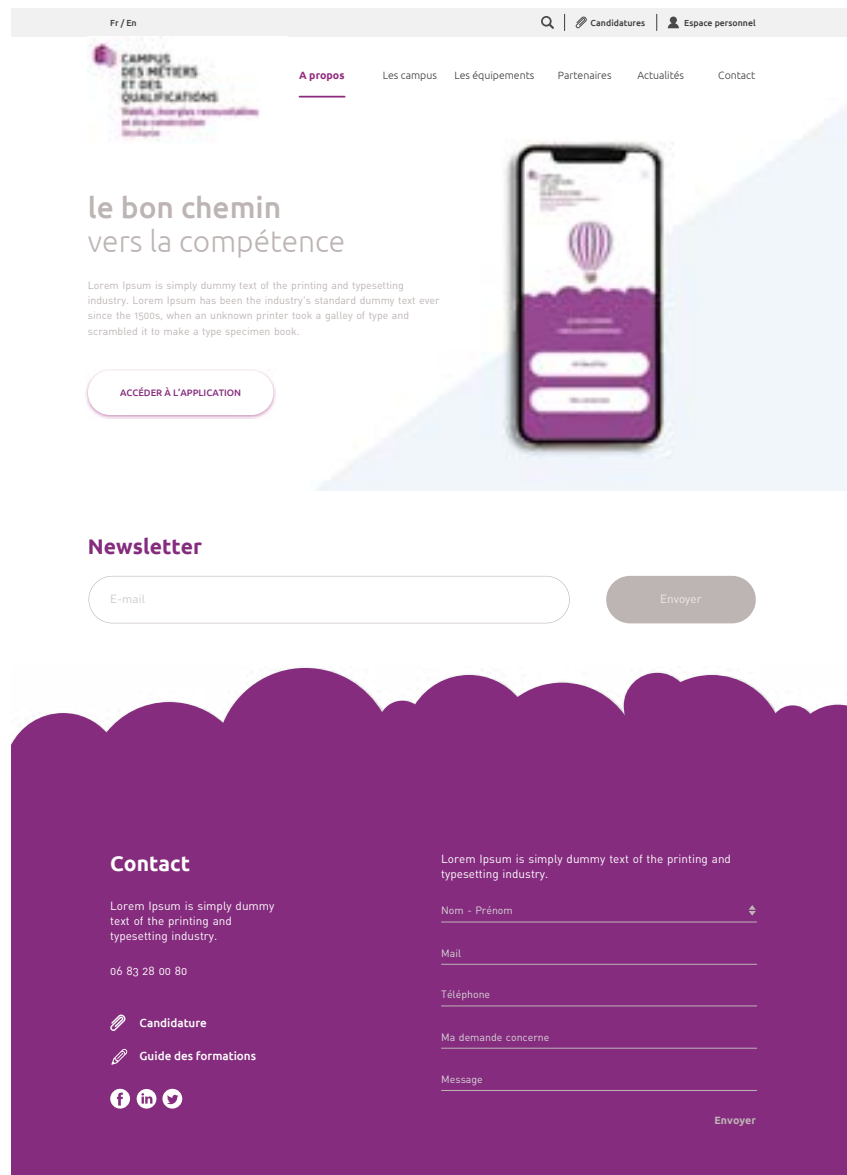
CAMPUS DES MÉTIERS ET DES QUALIFICATIONS - Gastronomie, Hôtellerie et Tourismes OCCITANIE
CONCEPTION D'UNE NOUVELLE IDENTITÉ

Création d'une identité visuelle pour le campus dans le cadre du projet européen déposé à l'agence Erasmus + pour un programme de 118 mobilités.



CAMPUS DES MÉTIERS ET DES QUALIFICATIONS D'OCCITANIE - Habitat, énergies renouvelables et éco-construction

APPEL D'OFFRE, MARCHÉ PUBLIC



Maquette Home-page avant application

CAMPUS DES MÉTIERS ET DES QUALIFICATIONS D'OCCITANIE - Habitat, énergies renouvelables et éco-construction

APPEL D'OFFRE, MARCHÉ PUBLIC

CERNER MES BESOINS DE COMPÉTENCES

Compte **Mon profil** Itinéraire

Dernière classe fréquentée

Certifications obtenues

Intitulé exact du diplôme

Niveau Date d'obtention

Formations qualifiantes suivies

Intitulé exact du diplôme

Niveau Date d'obtention

Je suis

Ouvrier Employé Cadre

Dirigeant Autre

Valider

CERNER MES BESOINS DE COMPÉTENCES

Compte **Mon profil** Itinéraire

Mon expérience professionnelle principale

Eolien Hydraulique

Géothermie Energie solaire

Smart grids Efficacité du bâtiment

Sans expérience Autre expériences

Années d'expériences

2 ans d'expériences

0 1 2 3 +

Valider



Design
sobre
structuré
ludique



Entreprise spécialisée dans le BTP depuis plus de 20 ans. Nous avons travaillé sur la refonte du logo et du site internet. L'identité de l'entreprise n'avait jamais connu de renouveau depuis.

La refonte du logo a été délicate, la directrice de l'entreprise était très attachée à ce logo qu'elle a créé avec son mari décédé.



Nous avons travaillé sur la modernisation du logo et de ses couleurs. Les ombrages ont été supprimés, le vert est plus soutenu et mature. Les lettres sont grasses mais plus harmonieuses. Le travail sur la lettre «B» apporte une touche plus identitaire.



**GÉNIE CIVIL
GROS OEUVRE
BATIMENTS INDUSTRIELS
TERTIAIRES**

[> site internet](#)

S

SMCB

**QUATRE LETTRES TAILLÉES
DANS LE PAYSAGE NORMAND
DU BÂTIMENT.**

SMCB (Société de Maintenance et de Construction du Bâtiment) est une entreprise de construction orientée essentiellement vers la réalisation de bâtiments industriels et commerciaux, aussi bien en neuf qu'en réhabilitation, rénovation ou restructuration.

Nos équipes sont des spécialistes en génie civil, gros œuvre et électricité, et vous accompagnent à toutes les étapes, de la conception à la réalisation.

- Une expertise reconnue de 20 ans dans la construction et la rénovation
- L'innovation technique pour construire votre bâtiment

M

Philosophie

*SMCB, Une entreprise à votre écoute,
Un travail qualitatif,
Un partenariat gagnant / gagnant*

C

Compétences

Dotée d'équipes à fort potentiel technique et humain, SMCB, spécialiste en Génie Civil, Maçonnerie et Génie Civil, vous accompagne dans toutes les étapes de votre projet de la préparation à l'exécution.

SMCB est un Opérateur de Travaux possédant des compétences à la fois d'organisation, d'adaptation, de réactivité tant humaines que techniques.

Préciseres exemplaires, gestion des hommes et ingénierie financière Equilibre, SMCB a à cœur de prendre en charge vos projets en vous permettant de vous reposer sur notre savoir-faire, passion qui nous anime !

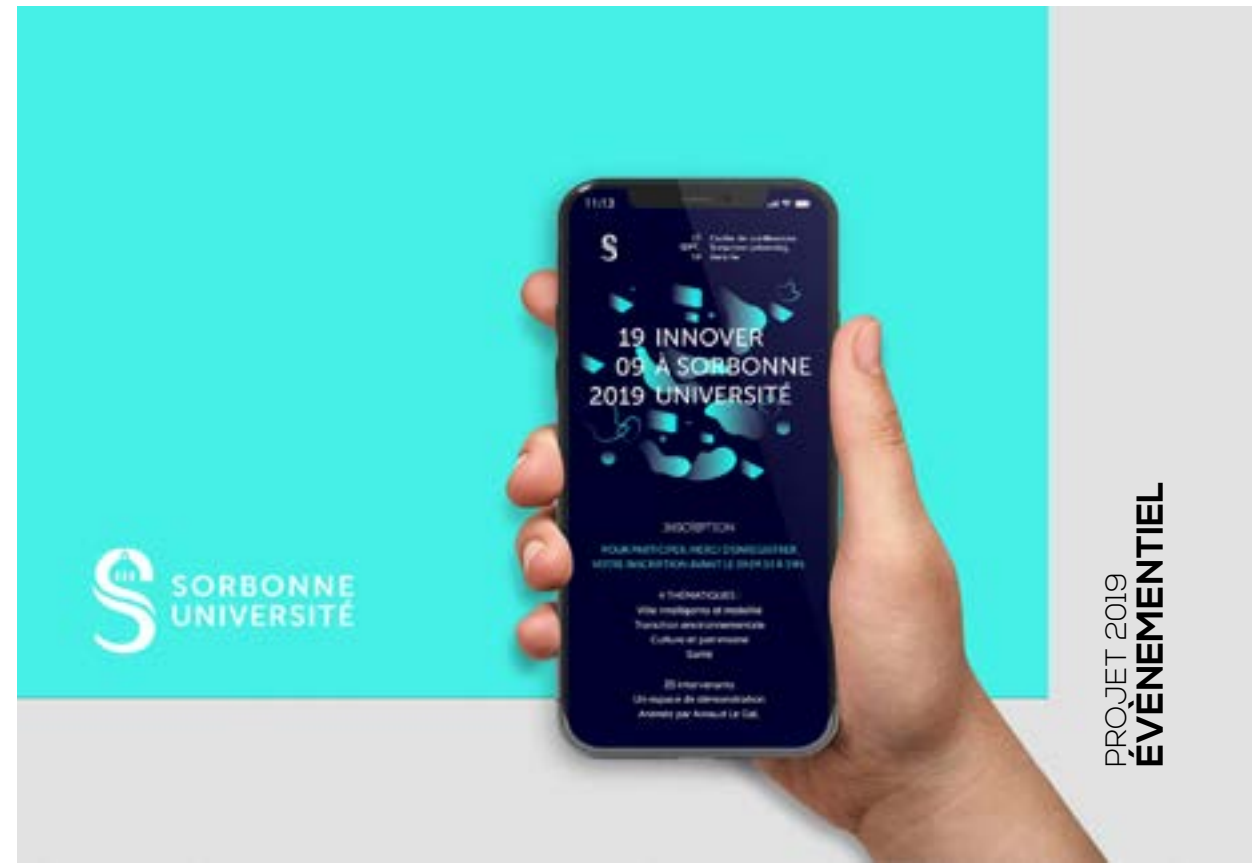


The screenshot shows a registration form for the event. At the top left is the Sorbonne University logo. The main title is '19 INNOVER 09 À SORBONNE 2019 UNIVERSITÉ'. Below the title, there is an 'INSCRIPTION' section with a deadline of 19/09/19. The form includes fields for 'Nom - Prénom*' (filled with 'contact@test.com'), 'Etablissement / Société*', and 'Fonction'. There are radio buttons for 'Je m'inscris pour' with options: 'la journée complète' (selected), 'une ou plusieurs séances(s) plénières(s)', 'Ville intelligente & Mobilité 10h30', 'Transition environnementale 12h', 'Culture et patrimoine 14h30', and 'Santé 16h'. There are also buttons for 'Au déjeuner', 'Au cocktail', and 'Ouvrir la journée'. At the bottom is a large 'Enregistrer mon inscription' button. The footer contains the Sorbonne University logo, social media icons, and navigation links: 'MENTIONS LÉGALES', 'ACCÈS AU SITE INTERNET', 'CONTACTS', and 'Sorbonne'.

Création d'une identité visuelle pour l'évènement
«Innover à Sorbonne Université».
Nous devons impérativement garder leur logo
sans le modifier.

Le projet a été global :

- Création d'un formulaire en ligne pour les inscriptions
- Création de plusieurs supports très grand format
- Travail sur la scénographie en collaboration avec Quasar Studio
- Création des badges et mise en service d'iPods pour la billetterie à l'accueil
- Création de vidéo animée



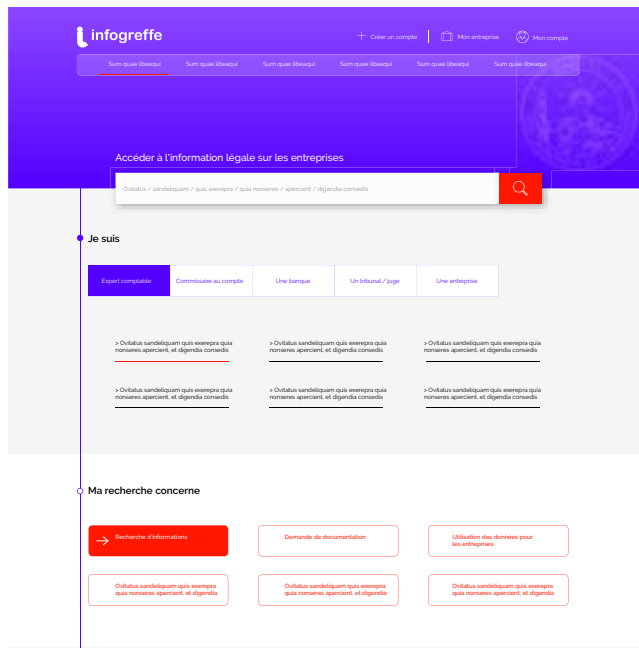
SORBONNE UNIVERSITÉ
Appel d'offre - Marché public



La journée s'articulait sur 4 thématiques :

- Ville intelligente et mobilité
- Santé
- Transition environnementale
- Culture et patrimoine





Proposition de webdesign pour le site d'Infogreffe avec un nouveau parcours utilisateur plus intuitif et plus complet.

Nous avons conseillé Infogreffe sur la refonte de leur logo qu'ils ont changé par la suite.

Création d'un algorithme de recherche selon plusieurs critères :
- Type de personne
- Ma recherche concerne...



ÉTAPE 1

Sur la page d'accueil dans le module de recherche, le justiciable peut retrouver son interface dans l'onglet « Espace tribunal digital ». En cliquant sur « Un justiciable », un menu déroulant apparaît.



ÉTAPE 2

Une fenêtre de connexion s'ouvre afin d'accéder à l'espace privé.



ÉTAPE 3

Il est redirigé vers l'interface et arrive directement sur la page d'accueil « Mon Tableau de bord ».



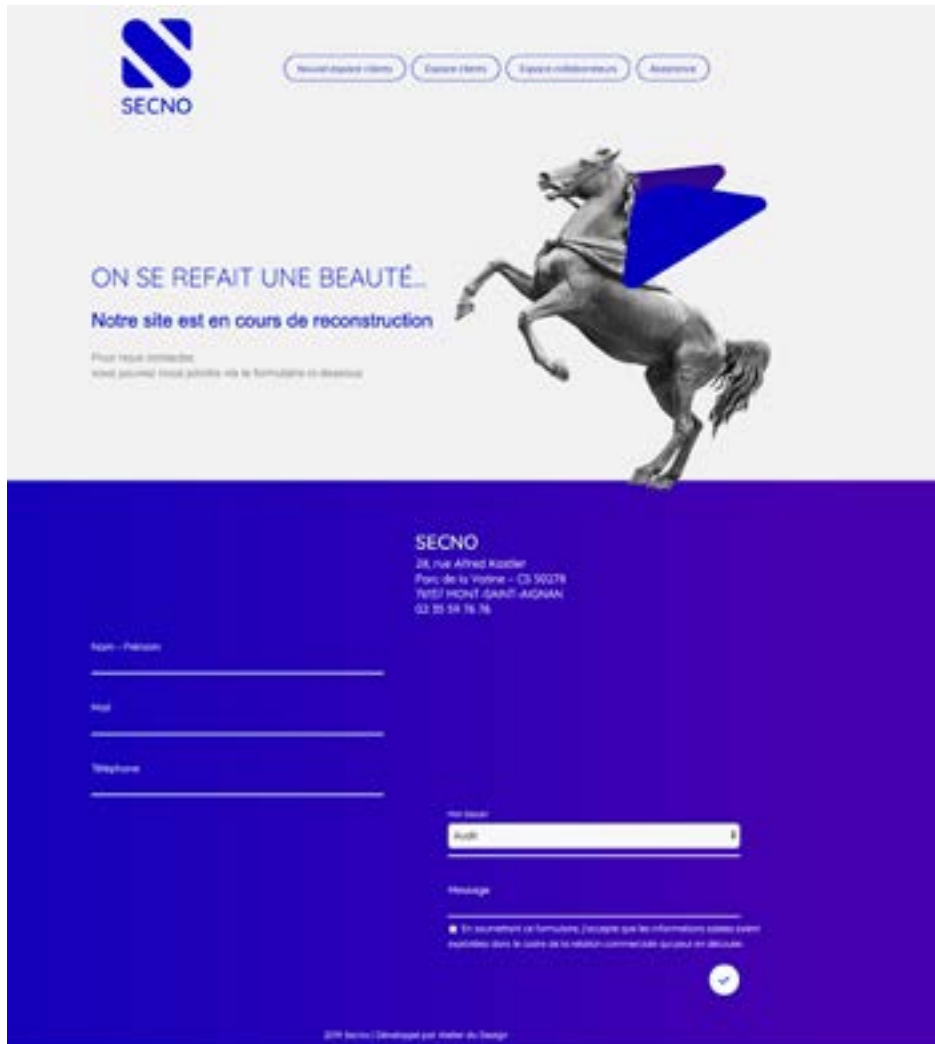
Travail sur l'intranet - Espace tribunal digital

Les images ont volontairement été floutées pour des raisons de confidentialité des informations.



Pour célébrer leur 30 ans d'existence,
le cabinet d'expert comptable Secno nous confié
la réalisation d'une nouvelle identité visuelle.

Logo
Documents print
Site internet
Animation du logo
Goodies



Une identité visuelle colorée et décalée.

[> page d'attente](#)



Création de pochettes et fiches marketing à destination de leurs clients. Les pochettes sont personnalisables. Le but est de répondre aux questions des clients sous la forme de petites fiches.

SUMPAR

SUMPAR
Aeronautical Group



Réalisation du logo et du site internet de Sumpar, fabrication de pièces aéronautiques.

À l'occasion du salon du Bourget, nous avons réalisé le stand.

[> site internet](#)

NOS RÉFÉRENCES

WEB / APPLICATION / CONCEPTION GRAPHIQUE



CONSEIL EN DESIGN / DESIGN D'INFORMATION



CHARTE GRAPHIQUE / LOGO



NOS RÉFÉRENCES

CONSEIL EN DESIGN / DESIGN D'INFORMATION STRATÉGIE DE COMMUNICATION



TOTAL

Total Lubrifiants
Accompagnement
Intranet sur mesure



SNCF
Stratégie communication
2015-2018
Services voyageur et diversité



Vallourec International
Accompagnement
(séminaire) sur la stratégie
commerciale internationale



Animation sur la valorisation
du parcours couple d'une
fécondation in vitro



Stratégie d'expérience
utilisateur sur la
digitalisation des services
d'infogreffe



Design de politique
public.
Étude de la
problématique de
l'emploi et de la
formation



Valorisation et
accompagnement
en communication
Apexagri
(développement des
filères agricoles)



CMQ Intercampus
Occitanie
Stratégie communication
multi-partenaire



Fabrice Milloz

fm@atelier.design

Tel : 06 72 29 81 72

Romain Gentilella

rg@atelier.design

Tel : 07 86 38 77 32