



Magasin ELP Informatique  
7, Place du Sancerrois  
Maurepas (78310)

<http://www.sqycomputing.fr>  
[contact@sqycomputing.fr](mailto:contact@sqycomputing.fr)  
Tél : 01 30 50 26 15

A  
Maurepas



Nous acceptons les  
**bitcoins**

1 SQY Computing est une société créée en 2005; elle est spécialisée en Conseil et en Infogérance informatique.

2 Ses dirigeants ont créés cette société avec un seul but : **VOUS SIMPLIFIER L'OUTIL INFORMATIQUE.**  
Au fil du temps notre mission est devenue : « **Protégez vos données informatiques** »

## Notre profil

3 Associés (Ingénieur/techniciens).

4 Personnel opérationnel et formé avec expérience professionnelle en administration réseaux, maintenance informatique et Gestion de projets.



Sqy Computing est membre de la FRP2I (**Fédération des Revendeurs et Prestataires Informatiques Indépendants**)

Cela nous permet de profiter des avantages négociés avec nos partenaires : constructeurs, grossistes, éditeurs, prestataires. Ces avantages sont tarifaires, techniques et commerciaux.

C'est aussi pouvoir bénéficier des formations organisées par le réseau.

Nous sommes environ 200 sociétés sur l'ensemble du territoire .



# Prestations

Gestion de parc informatique : Location évolutive

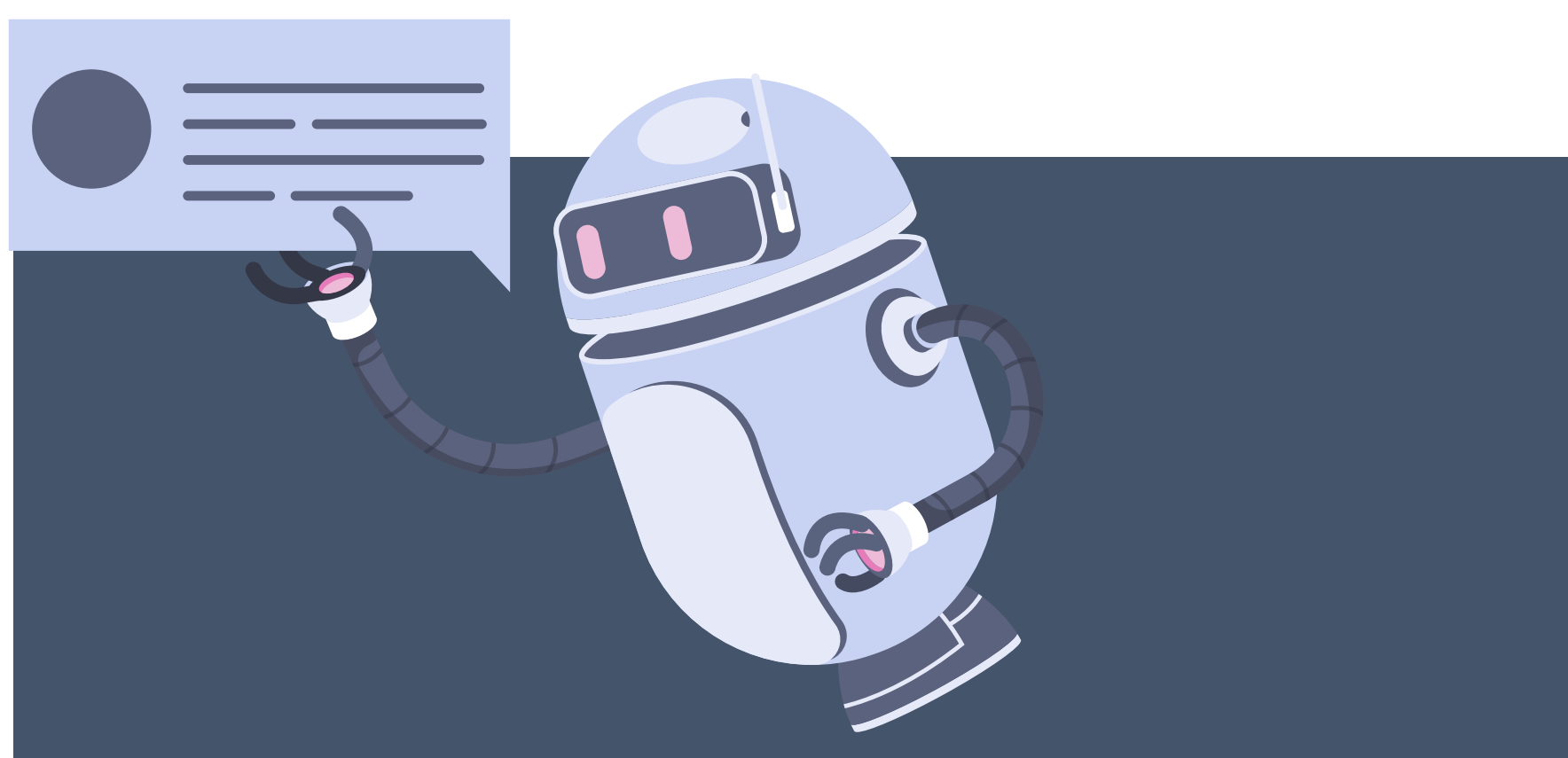


# Location évolutive

Pour maintenir continuellement les performances informatiques de votre entreprise, il est vivement conseillé de les faire évoluer tous les 3 ans.

Tout matériel proposé en location sera garanti au minimum 3 ans.



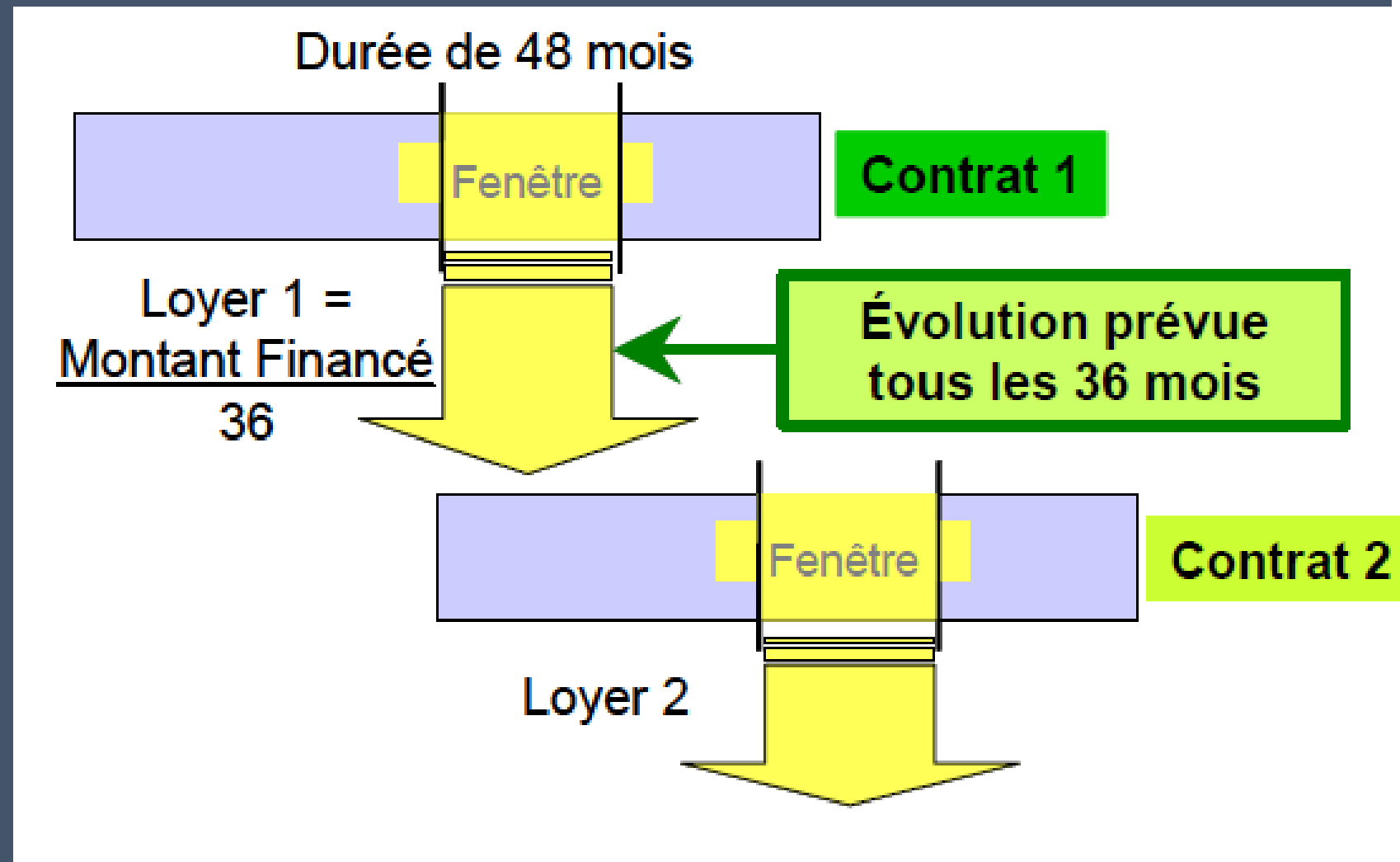


# Location évolutive

**Vous financez l'intégralité de votre projet** (matériels, logiciels, prestations) avec un **loyer unique** vous donnant ainsi une **visibilité parfaite** du coût réel.

Vous conservez une **installation performante** grâce à la **souplesse d'évolution pour remplacer et faire évoluer vos équipements** sans attendre forcément la fin du contrat et bénéficier ainsi :

Tous les 36 mois d'équipements neufs de dernière génération intégrant les progrès des nouvelles technologies et restant sous garantie constructeur. Des dernières versions logicielles et systèmes d'exploitation .



# LOCOPRO

L'OFFRE LOCATIVE PAR EXCELLENCE



**TERRA MOBILE**



**TERRA PC**



**TERRA LCD**



**TERRA SERVER**



**SYSTEMES ENCAISSEMENT**



**MINI PC KUBB**



**NAS SYNOLOGY**



**IMPRIMANTES**



ACHETEZ  
CE QUI PREND DE  
LA VALEUR,  
LOUEZ  
LE RESTE !



**SERVICES**

A close-up photograph of a network switch panel. The panel is white with two rows of RJ45 ports. The top row is labeled with numbers 056, 057, 058, 059, and 060. The bottom row is labeled with numbers 072, 073, 074, 075, and 076. Several blue Ethernet cables are plugged into the ports. One cable is plugged into port 058, and another is plugged into port 074. The cables are bundled together, and the background is slightly blurred.

# Prestations

Gestion de parc informatique externalisée

# L'OFFRE ÉHO.LINK



Une offre plug & play qui simplifie la cybersécurité des TPE/PME/ COLLECTIVITÉS. Compatible avec toutes les solutions de sécurité existantes, elle est consultable et paramétrable partout et à tout moment.

## UNE OFFRE COMPLÈTE DÉDIÉE AUX TPE/PME/COLLECTIVITÉS



Performance

### ÉHO.NETWORK



Chartes légales automatisées



Authentification



Politique d'accès Web



Gestion des Visiteurs



Navigation Privée



Notifications



Bonnes pratiques



### ÉHO.BOX

Boîtier d'analyse, de filtrage et d'audit du trafic Internet, détection et blocage des cybermenaces en temps réel (IDS/IPS)

### ÉHO.NETWORK

Service SaaS de pilotage de la sécurité informatique, gestion des accès sécurisés, cartographie des équipements, filtrage web, conformité légale

### ÉHO.CONNECT

Service d'interconnexion ultra-sécurisé basé sur un VPN peer-to-peer pour les usages distants (télétravail, mobilité) et les échanges inter-sites de l'entreprise



Interconnexion des réseaux



Journalisation des logs

### ÉHO.CONNECT

### ÉHO. BOX



Cyberanalyse



Cyberdéfense



Contrôle à distance



Partage de fichiers



Détection et Protection du Parc IoT

■ ■ BREVETÉ & PRIMÉ ■ ■



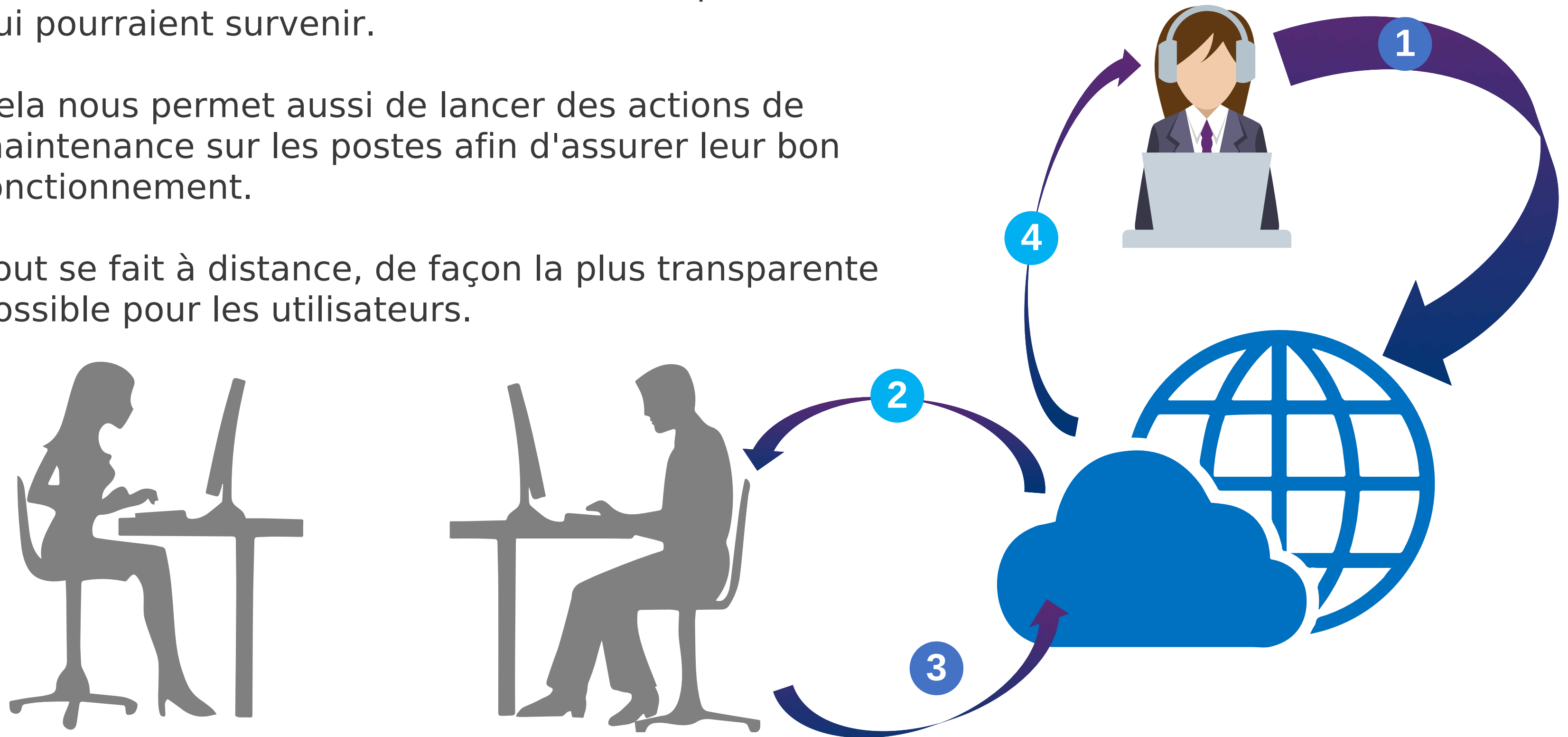
ANSSI - CSPN - 2024/3

# Le principe de fonctionnement

A l'aide d'un agent installé sur chaque ordinateur, nos techniciens sont à même de surveiller les problèmes qui pourraient survenir.

Cela nous permet aussi de lancer des actions de maintenance sur les postes afin d'assurer leur bon fonctionnement.

Tout se fait à distance, de façon la plus transparente possible pour les utilisateurs.



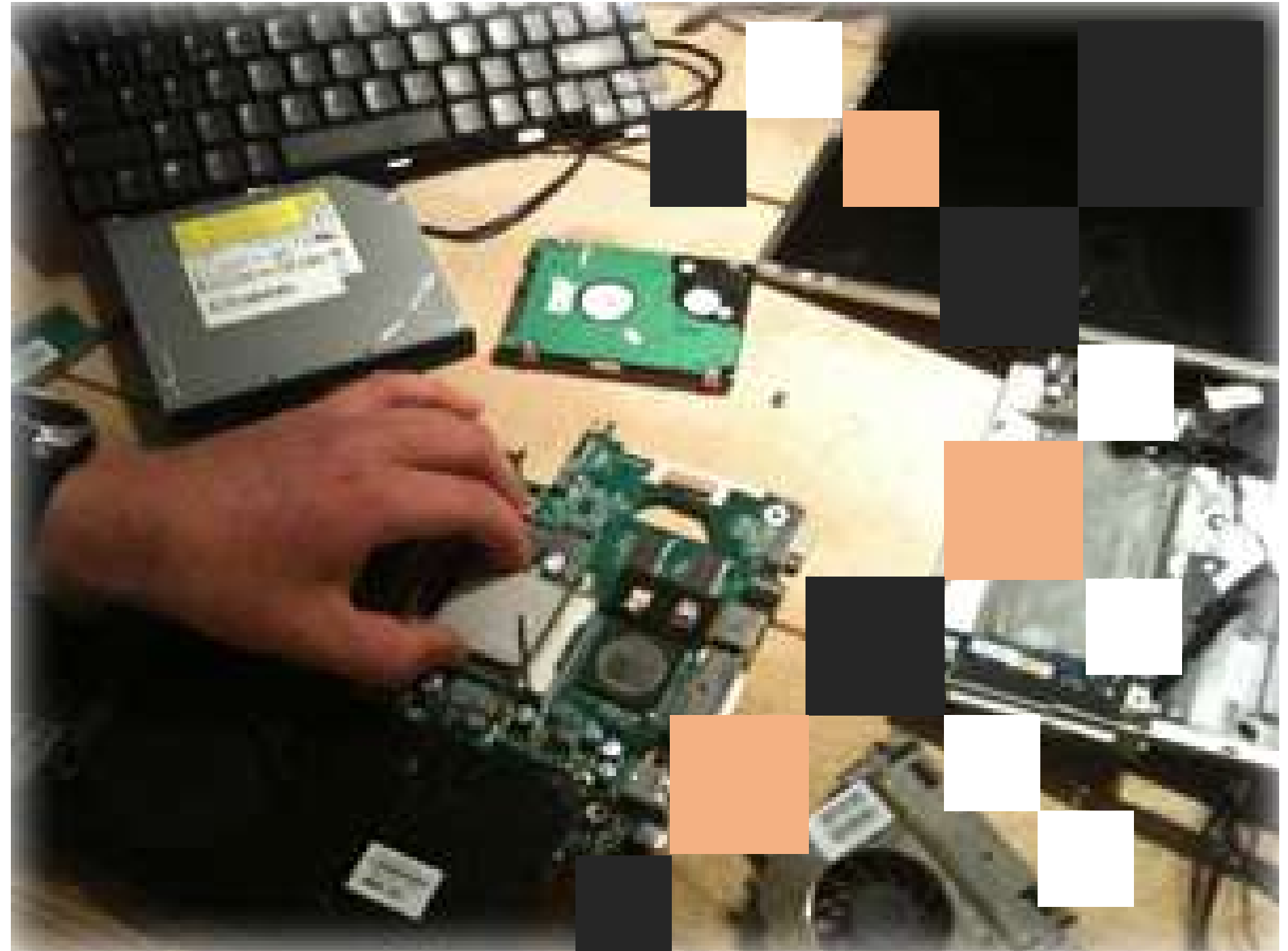
# Installation, maintenance et réparation de PC et serveurs.

Chaque machine, chaque poste de travail a besoin d'une maintenance régulière pour permettre un fonctionnement optimal. Que ce soit pour une nouvelle installation, une réparation ou une maintenance, nous sommes là pour vous conseiller et vous proposer la meilleure solution. En cas d'immobilisation de votre matériel, un prêt vous sera proposé.

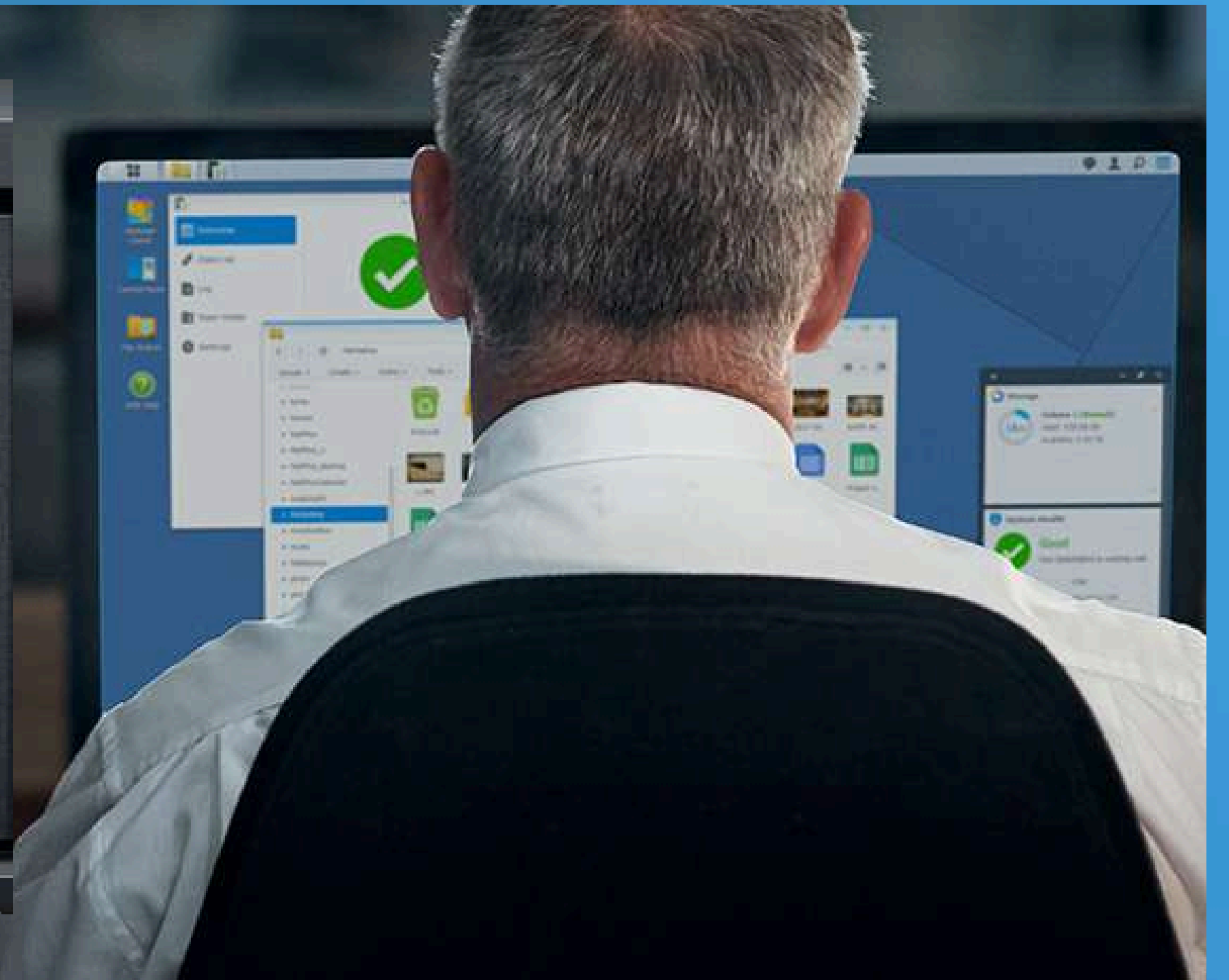


# Réparation ordinateurs portables.

- Ecran cassé
- Ecran sombre
- Connecteur d'alimentation arraché
- Ordinateur ne charge plus
- Batterie HS
- Plasturgie abimée
- Ventilation encrassée
- Ventilateur HS
- Clavier HS ou touches cassées



N'hésitez pas à faire appel a nos services.  
Nous pouvons sauver votre portable.



# Prestations

## L'offre Synology

# SERVEUR SYNNOLOGY

Routeur, Pare-feu, VPN Sécurisé, Serveur DNS, Serveur DHCP, Proxy, Serveur WEB, Serveur FTP, Serveur de fichiers, Serveur SQL, Sauvegarde des postes de travail, Serveur de messagerie, Webmail, Anti-virus, Anti-Spam, Agenda partagé, Fichiers partagés, Active directory...

Serveur « multi-fonction » adapté aux besoins des PME et TPE.  
Conçu pour sécuriser, simplifier et optimiser votre réseau.



La peur doit changer de camp !

Prestations

Protection des données

# CLIENT FINAL



- L'informatique, ce n'est pas mon métier. Je n'y connais pas grand-chose, et je ne me connecte jamais à ces outils de sécurité.
- Si quelque chose de grave se produit, je risque de passer à côté — et même si je suis informé, je ne saurai pas quoi faire.
- Je veux une solution avec un accompagnement de bout en bout, assuré par de vrais experts, parfaitement formés au produit et à mon contexte métier.
- Je veux des interlocuteurs locaux, qui parlent ma langue et qui m'aident de manière proactive quand c'est nécessaire — sans frais excessifs.



# ESET PROTECT

Toutes les solutions de protection des endpoints ESET sont gérées depuis une console unique, ESET PROTECT. Cette console gérée par SQY Computing nous donne une visibilité complète de votre réseau informatique.

SOLUTIONS COMPLÈTES POUR TOUTES TAILLES D'ENTREPRISE



	 PROTECT ENTRY	 PROTECT ADVANCED	 PROTECT COMPLETE	 PROTECT ENTERPRISE	 PROTECT MDR
<b>DISPONIBLE DANS LE BUNDLE</b>					
ESET PROTECT PLATFORM CLOUD / ON-PREM	●	●	●	●	●
MODERN ENDPOINT PROTECTION	●	●	●	●	●
FILE SERVER SECURITY	●	●	●	●	●
ADVANCED THREAT DEFENSE		●	●	●	●
FULL DISK ENCRYPTION		●	●	●	●
MAIL SECURITY			●	○	○
CLOUD APP PROTECTION			●	○	○
DETECTION & RESPONSE				●	●
SHAREPOINT SECURITY	○	○	○	○	○
<b>DISPONIBLE HORS BUNDLE</b>					
ENDPOINT ENCRYPTION	○	○	○	○	○
AUTHENTICATION	○	○	○	○	○
COMPLIMENTARY TECHNICAL SUPPORT	●	●	●	●	●
<b>SERVICES</b>					
PREMIUM SUPPORT ADVANCED	○	○	○	○	●
DEPLOYMENT & UPGRADE	○	○	○	○	●
SECURITY SERVICES	○	○	○	○	●
MANAGED DETECTION & RESPONSE (MDR)	○	○	○	○	●
				○	●



# CONSTAT 1 : UNE AUGMENTATION DES CYBERATTAQUES

90 %

des cyberattaques sont véhiculées par email

1/2 ENTREPRISE

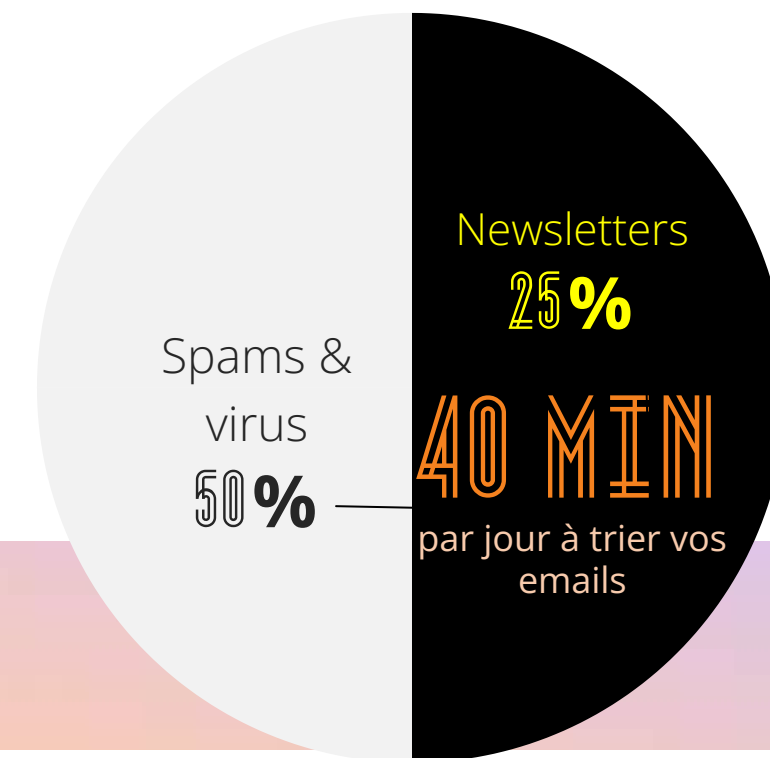
a subi au moins une cyberattaque au cours de l'année 2021

1/5 a subi plus de 5 attaques

+400 %

de cyberattaques depuis la crise sanitaire

# CONSTAT 2 : DES MESSAGERIES POLLUÉES



## NOS SOLUTIONS

### e-securemail Continuity



Duplication des flux de boîtes aux lettres vers des boîtes aux lettres de secours



Bascule des flux de boîtes aux lettres vers des serveurs tiers (externes ou internes)



Synchronisation au redémarrage du serveur de messagerie principal



Des coûts maîtrisés

MESSAGERIE PROPRE ET SÉCURISÉE



Secuserve

16 TECHNOLOGIES ANTISPAM X16

HUMail technology  
ROBOT / HUMAIN



FILTRAGE SMTP ENTRANT & SORTANT



ANTIVIRUS X4



ANALYSE TAILLE ET CONTENU



GESTION DES LISTES



MAX : EXTRACTION PIÈCES JOINTES



QUARANTAINES INDIVIDUELLES



CATÉGORISATION PAR I.A.



UNISIGN: SIGNATURE UNIFIÉE & CENTRALISÉE



MENTIONS LÉGALES & BANDEAUX



DAD : DROIT À LA DÉCONNEXION



POLITIQUE DE SÉCURITÉ GRANULAIRE



DOUBLE CONSOLE



SUIVI & REPORTING



CONFORMITÉ RGPD

# Archivage de mail



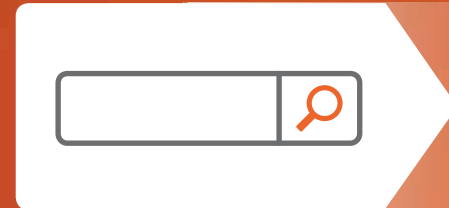
1  
2  
3  
4  
5  
6



Aide à répondre aux exigences de conformité



Aide à se conformer aux obligations RGPD



Recherche rapide des e-mails et des pièces jointes



Jusqu'à 70% d'économie d'espace disque

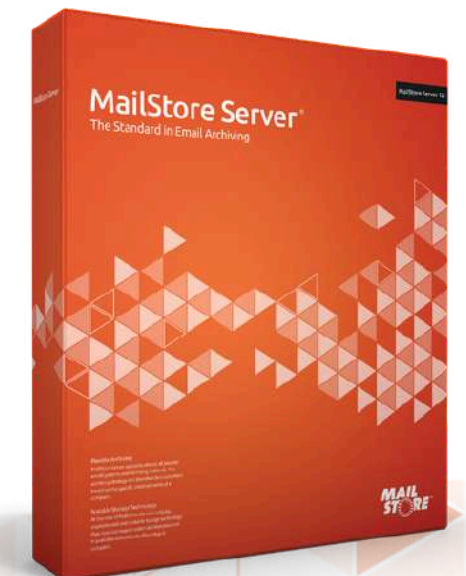


Simplifie la sauvegarde et la restauration

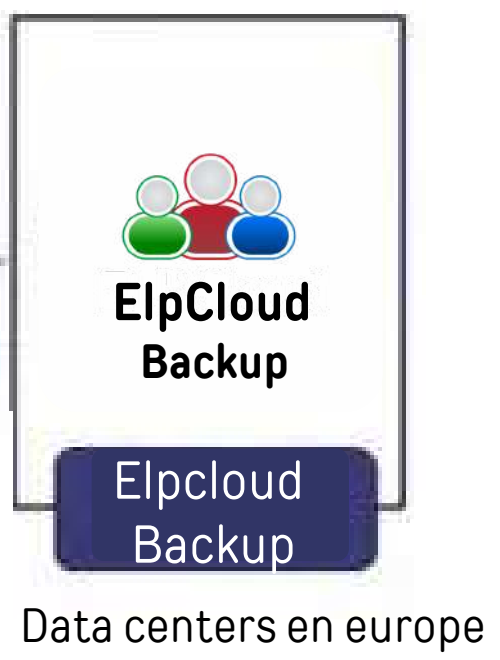
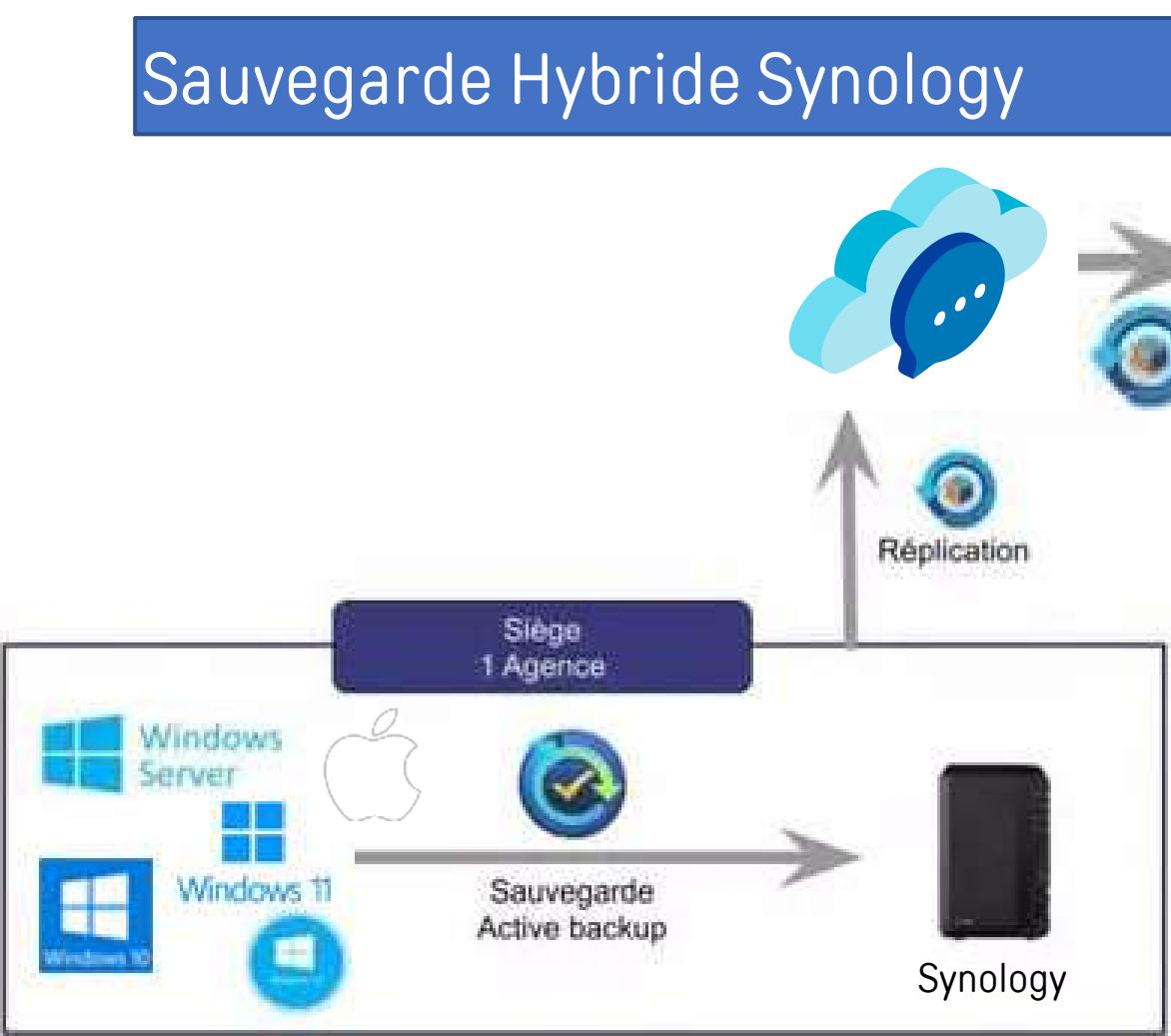


Protection contre la perte de données

## 6 Avantages



# Sauvegarde Hybride Synology

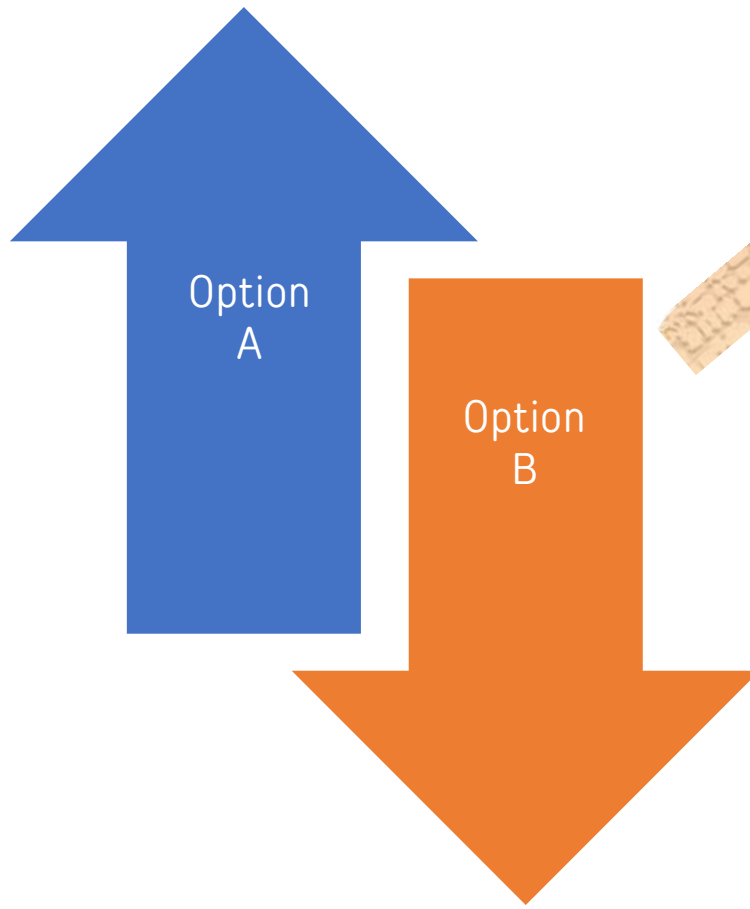
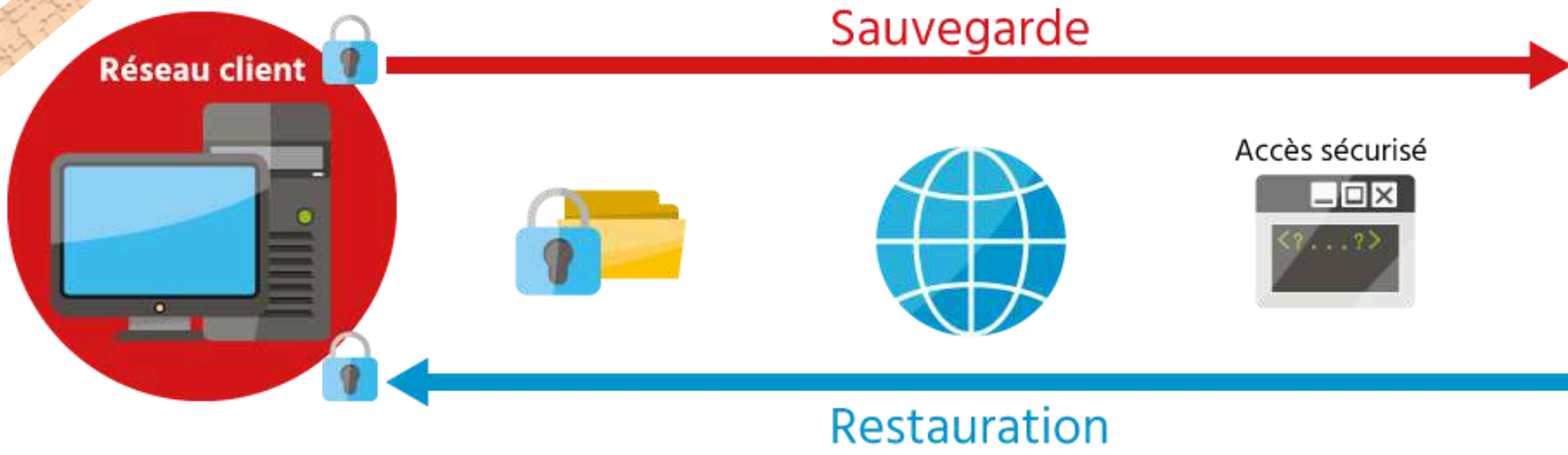


Synology®  
Partner



## Fonctionnement d'une sauvegarde à distance

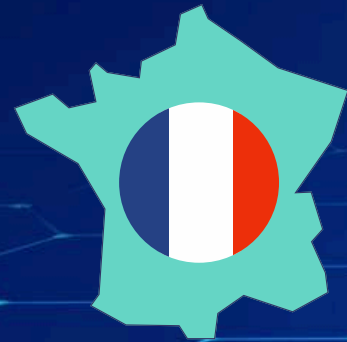
Sauvegarde dans le cloud



# GEREZ ET SECURISEZ VOS MOTS DE PASSE

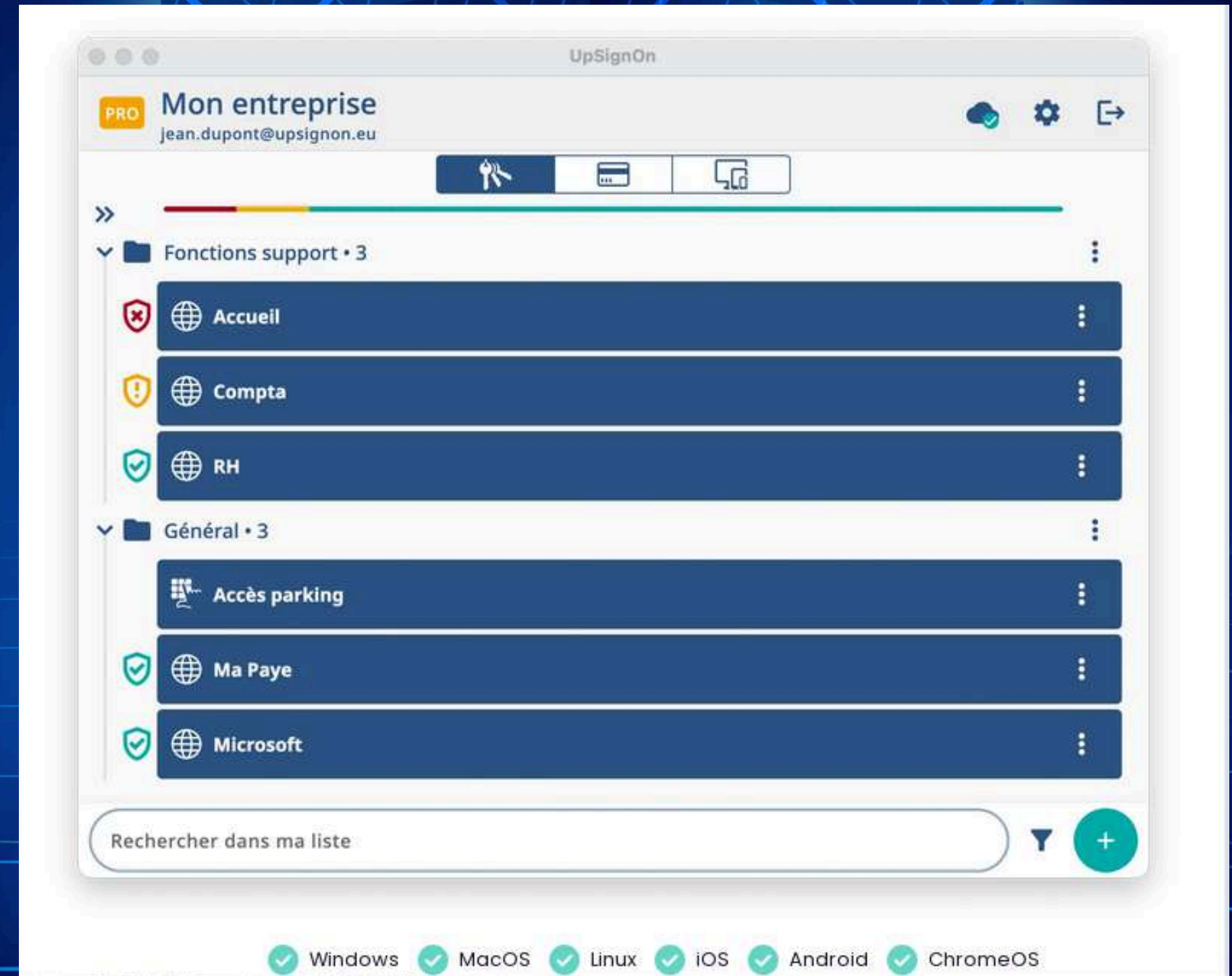
80% DES VIOLATIONS DE DONNÉES SONT LIÉES À UNE GESTION INAPPROPRIÉE DES MOTS DE PASSE !

- ✓ Navigation fluidifiée
- ✓ Stockage sécurisé avec chiffrement de bout en bout
- ✓ Toutes plateformes
- ✓ Génération de mots de passe forts
- ✓ Collaboration facilitée
- ✓ Accessibilité web/mobile



Une solution 100% française et hébergée en France

59% des personnes utilisent le même mot de passe pour tous leurs comptes, professionnels ou personnels.



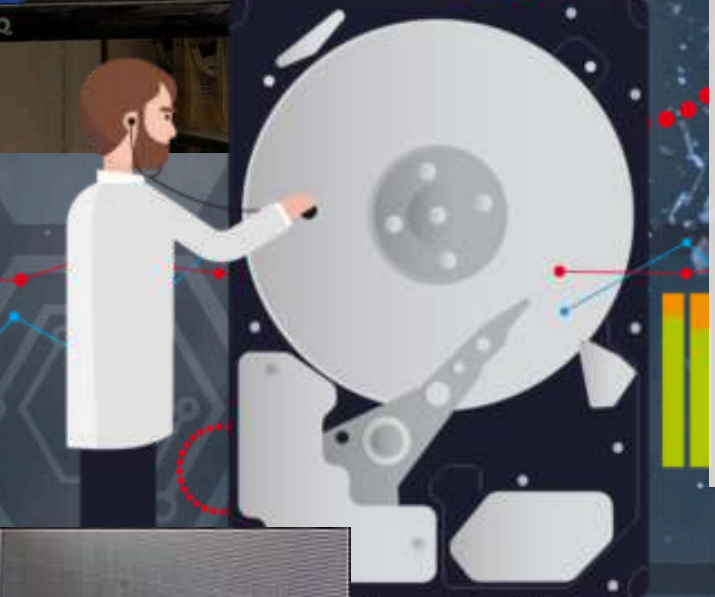
Historique des mots de passe

Upsignon

# Récupération de données



## RÉCUPÉRATION DE DONNÉES D'UN DISQUE MALADE



Copie sur disque sain  
Copie des données récupérées  
Opération faite dans nos locaux à Maurepas





**Prestations :**

L'offre ELPCloud

# La solution ELPCloud

Les solutions de partage le plus souvent utilisées (email, envoi de CD-Rom gravés, envoi de clef USB) ne sont pas adaptées. Les clouds américain google, dropbox, apple, onedrive ne sont pas soumis à la réglementation européenne RGPD



Elpcloud est un outil de stockage sécurisé permettant le travail collaboratif. Vous serez assuré de :

- Stocker et synchroniser vos documents en toute sécurité
- D'accéder à vos documents depuis n'importe quel appareil
- Pouvoir partager vos fichiers de manière sécurisée avec votre équipe, vos clients, vos fournisseurs...
- Organiser vos dossiers et créer des partages de groupe

Organiser des visios conférences et bien plus encore....

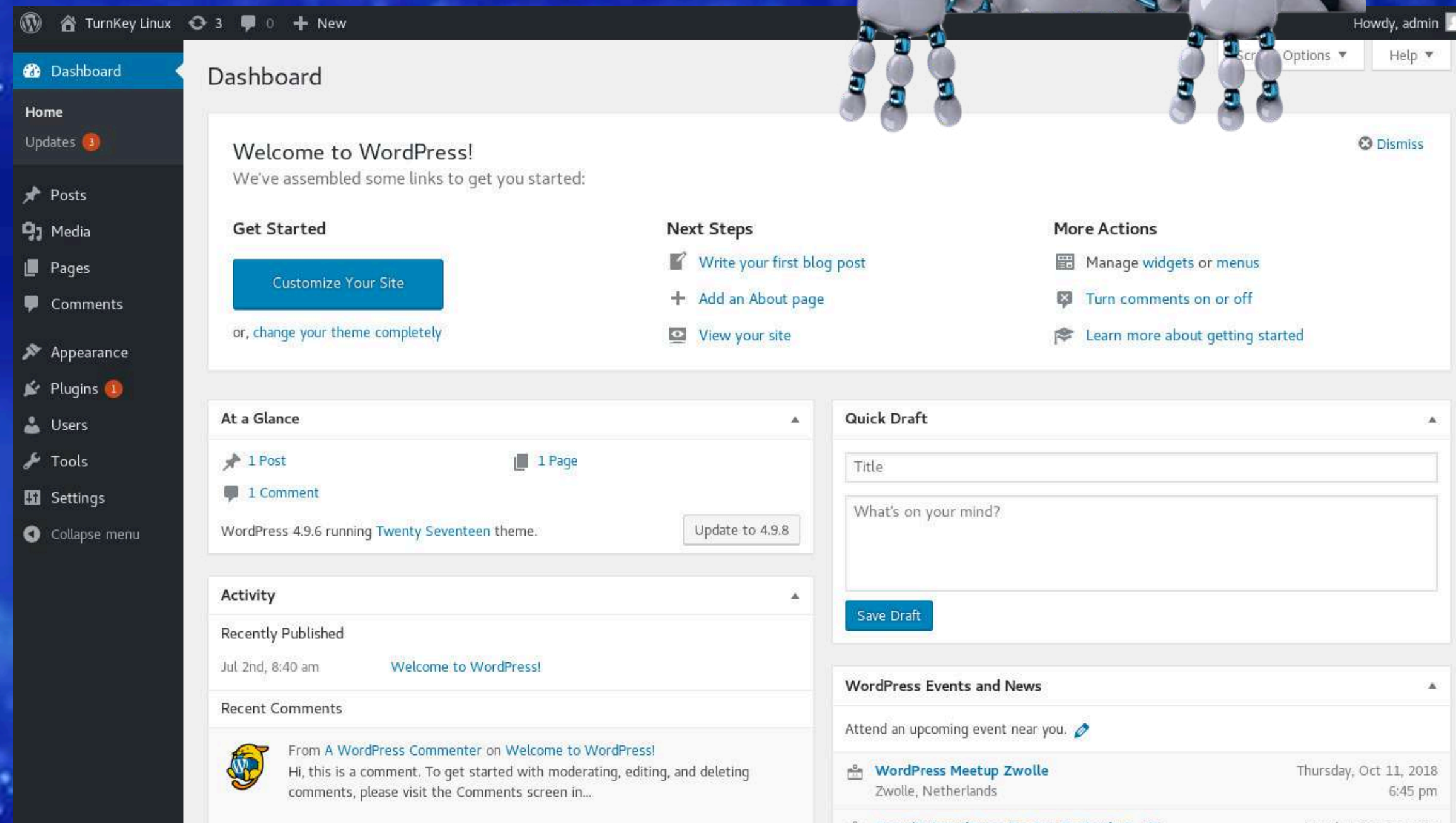


Hébergement sur Serveur privé virtuel sécurisé OVH Gravelines  
Stockage en Europe

# Plateforme de publication de Site Internet

**WordPress** est une plate-forme de publication à la pointe de la technologie axée sur l'esthétique, les normes Web et la convivialité.

**Wordpress est simple à prendre en main,** et bénéficie d'une communauté très active proposant de nombreux thèmes et extensions pour personnaliser votre site.



Utilisez votre propre nom de domaine et bénéficier d'un hébergement de qualité.  
Hébergement sur Serveur privé virtuel sécurisé dans notre Data center de Larçay(37)  
Hébergement mutualisé à Saint Denis (93) et Nancy

# Dégooglisation de vos Systemes d'Information

Google, l'une des plus grandes entreprises technologiques au monde, a bâti son empire en offrant des services "gratuits" comme Gmail, Google Search, YouTube et Google Maps tout en tirant d'immenses profits de la publicité.

Pendant, ces services ont un coût important pour la vie privée des utilisateurs.

## Comment Google collecte vos données :

- Suivi de localisation
- Historique de recherche et de navigation
- Communications personnelles
- Applications Google et Android



## 11,6 Mo/jour/utilisateur

Volume de données personnelles collectées par Google via les smartphones Android.

Source : Digital Content Next – Prof. Douglas C. Schmidt, Université Vanderbilt, août 2018.

## Historique de recherche et de navigation

Chaque recherche effectuée sur Google Search et chaque site web visité via Google Chrome est suivi et enregistré. Cela permet à Google de constituer un profil détaillé de vos intérêts, habitudes et comportements.

## Communications personnelles

Si vous utilisez Gmail ou Google Drive, le contenu de vos emails et documents peut être scanné et analysé par les algorithmes de Google pour améliorer le ciblage publicitaire. Google collecte également les données des messages texte et des appels des utilisateurs Android sans consentement.

Source : "What Data Do The Google Dialer and Messages Apps On Android Send to Google?", Prof. Douglas Leith, Trinity College, Dublin, 2022.

## Conséquences

- **Économie de surveillance** : Avec de telles données, Google (et des entreprises similaires) peut façonner nos expériences en ligne, limiter le contenu que nous voyons et manipuler nos décisions, que ce soit en matière d'achats, de préférences politiques ou de vie quotidienne.
- **Manipulation comportementale** : Avec des informations précises sur le comportement des utilisateurs, Google peut exploiter ses données pour influencer non seulement les publicités que les utilisateurs voient, mais potentiellement ce qu'ils pensent ou ressentent, mettant en péril leur autonomie.
- **Fuites de données** : Plus une entreprise collecte de données, plus elle devient une cible attrayante pour les pirates. Les violations de données chez des entreprises comme Google peuvent entraîner l'exposition d'informations personnelles.

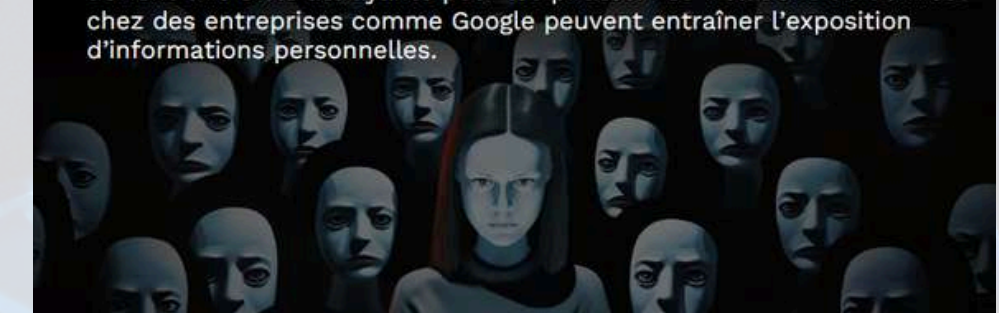
J'ai rien à cacher

## La sécurité n'est PAS la vie privée !

Dans le paysage numérique actuel, il y a souvent confusion entre sécurité et vie privée. Bien que les deux soient essentiels, ils servent des objectifs différents :

- La sécurité vise à protéger les systèmes et les données contre tout accès non autorisé.
- La vie privée cherche à limiter la collecte et le partage de données personnelles dès le départ.

Un appareil peut être sécurisé tout en compromettant votre vie privée, car la sécurité ne prévient pas la collecte ou la surveillance de données par le propriétaire du système.



Prétendre que vous n'avez rien à cacher n'est rien d'autre que de dire que la liberté d'expression n'est pas essentielle (Edward Snowden).

La protection de la vie privée et des données personnelles n'est pas une question de dissimulation ou de secret. C'est une question de maîtrise.

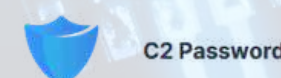
**Pour les individus**, c'est comprendre qui accède à nos données, dans quel but, et pouvoir agir si cet usage semble inapproprié ou abusif. Par exemple, la vidéosurveillance au travail peut sembler anodine si elle est utilisée pour garantir la sécurité, mais qu'en est-il si ces images sont consultées ou exploitées à d'autres fins, de façon détournée ou opaque ?

**Pour les entreprises**, c'est une démarche de responsabilité : identifier les données collectées, comprendre pourquoi elles sont nécessaires, et s'assurer que leur usage est proportionné, transparent et conforme à la loi. C'est aussi une manière d'optimiser les coûts liés au fonctionnement du système d'information, de préserver notre réputation et de limiter les risques juridiques et financiers liés à une mauvaise gestion des données. La maîtrise des données personnelles est essentielle, car sans cadre clair, nous nous en remettons à d'autres, ou au hasard, pour décider à notre place. Et cette perte de contrôle peut avoir des conséquences imprévues, même pour ceux qui pensent n'avoir « rien à cacher ».

# Nos Solutions

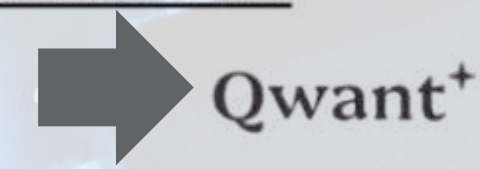
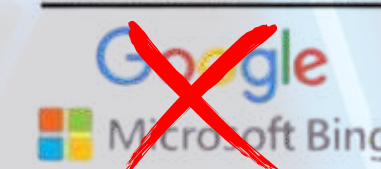


Un service VPN vous aide à vous libérer des restrictions de localisation pour que vous puissiez profiter davantage de ce que vous aimez. Accédez plus facilement au contenu que vous aimez.



Gestionnaire de mots de passe, sécurisé et hébergé en Allemagne respectant les consignes du RGPD

## Moteurs de recherches



## Systemes d'exploitations



# Les Data center Europe



Ovh (Roubaix)



## Equinix PA3 Saint Denis (93)

Messagerie sécurisée optimails  
Stockage de données Nextcloud



Ovh (Strasbourg)



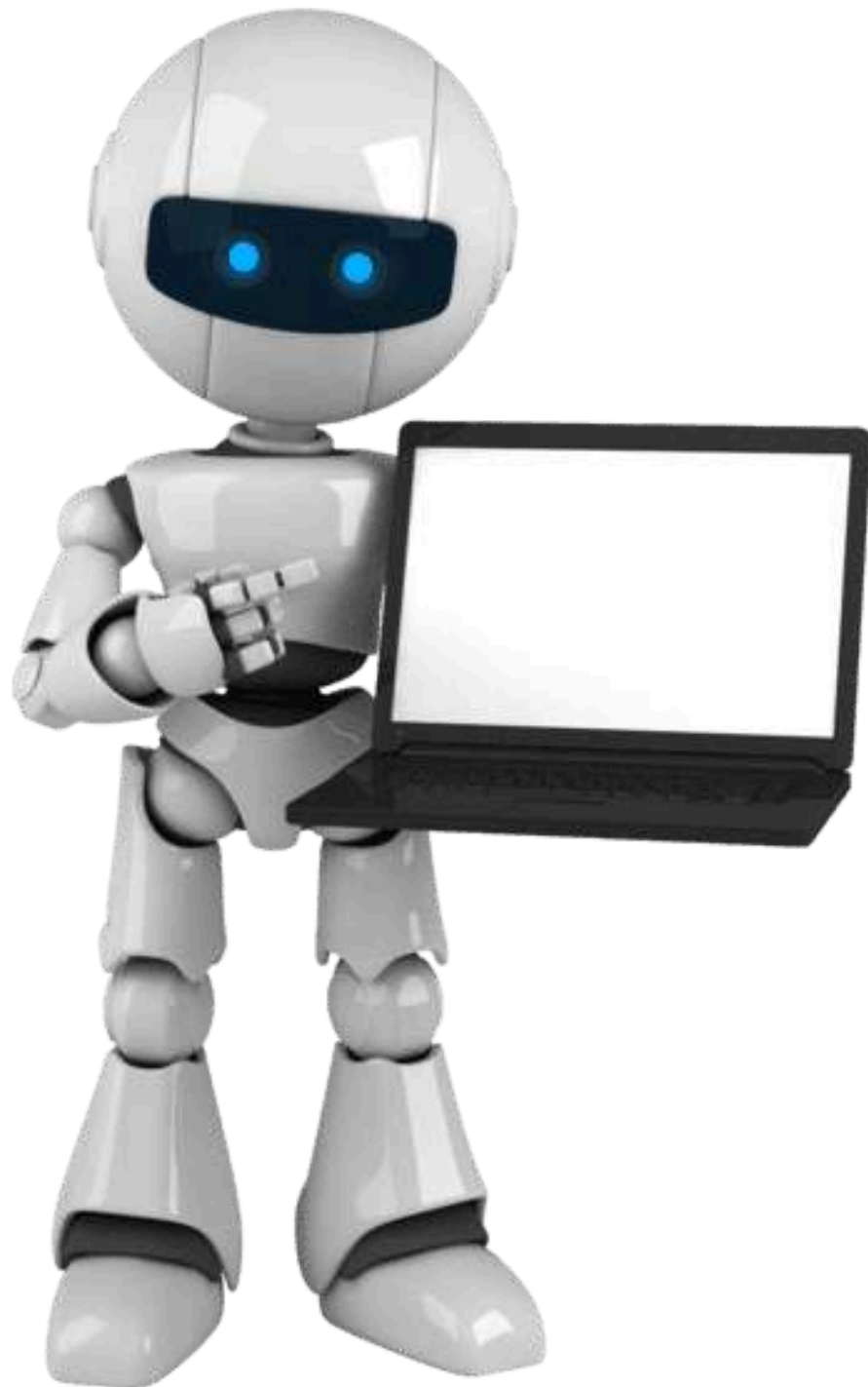
Ovh (Gravelines)

Télésauvegarde Microsoft 365 Exchange  
One Drive Teams

### Centres de stockage



# SQY COMPUTING est centre de maintenance agréé



GROUPE  
**WORTMANN AG**  
IT. MADE IN GERMANY.

## CERTIFICAT

**Terra Computer France** atteste que la société **SARL SQY COMPUTING**  
7 PLACE DU SANCERROIS\_78310 MAUREPAS  
est agréée centre de distribution ainsi que centre de maintenance Terra

Par ce certificat la société Terra Computer autorise son partenaire à distribuer ainsi qu'à intervenir,  
dans le cadre de la garantie, sur tout produit de la marque Terra

**Terra Computer France**  
19, rue du Commerce  
67550 VENDENHEIM  
Tél. : 03.88.208.550.

Le Président,  
**Ben Gayer**



TERRA - Computer - FRANCE  
19 rue du Commerce  
67550 VENDENHEIM  
Tel : 03.88.208.550  
Fax : 03.88.208.551



**ATTESTATION DE PARTICIPATION A LA FORMATION**

Le présent certificat stipule que

**Madame GRISON Elsa**

A suivi avec succès la session de formation de 5 jours :

**Windows Serveur 2019 + Microsoft 365 + Office 365 :  
Mettre en œuvre et administrer**

Du 17 au 21 octobre 2022

Fait à Vendenheim  
Le 21.10.2022  
Formateur : Philippe Lehmann

TERRA Computer France  
Gérant : Ben Gayer

TERRA - Computer - FRANCE  
19 rue du Commerce  
67550 VENDENHEIM  
Tel : 03.88.208.660  
Fax : 03.88.208.661

**REVENDEUR QUALIFIÉ**  
**« PACK DE CONFORMITÉ RGPD ESET »**

**Décerné à : Elsa PIGEAT**

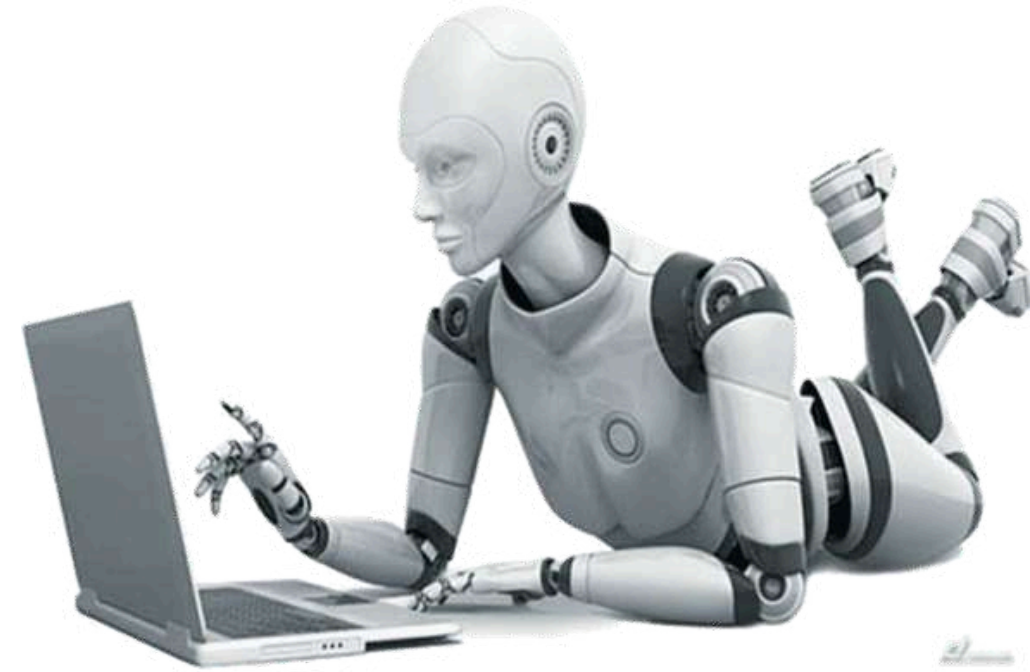
**Société : SQY COMPUTING (ELP INFORMATIQUE)**

**le : 23/01/2018**

**Erwan LE QUILLEC**  
Responsable Commercial Réseau Revendeurs



# Des formations certifiées



## Certification Recoveo



*Elsa Pigeat*

a validé la formation Récupération de données  
de Recoveo niveau «Expert»

**DATES ET DURÉE DE LA FORMATION :**

Date de début : 10/09/2019  
Date de fin : 11/09/2019  
Durée en heures : 14

**OBJECTIFS DE LA FORMATION :**

La formation de Recoveo Academy consiste en 5 modules couvrant de nombreux thèmes de la récupération de données comme le diagnostic, la récupération sur disques en panne logique ou en début de panne physique, et plus encore

**RÉSULTAT DE L'ÉVALUATION DES ACQUIS :**

Compétences acquises :  partiellement  complètement

L'acquisition de ces compétences a été évaluée par : *RCM*

Fait à *Roanne*  
Le *11/09/2019*

Signature du formateur :

**RECOVEO SARL**  
28 levée du Renaison - B.P. 20179  
42303 ROANNE Cedex  
Tél. 04 77 71 75 61 - Fax 09 72 13 18 33  
[www.recoveo.com](http://www.recoveo.com)  
SIRET 491 218 566 00017 - APE 6202B





**Thank you**

[elsa@sqycomputing.fr](mailto:elsa@sqycomputing.fr)

Tel : 01 30 50 26 15

